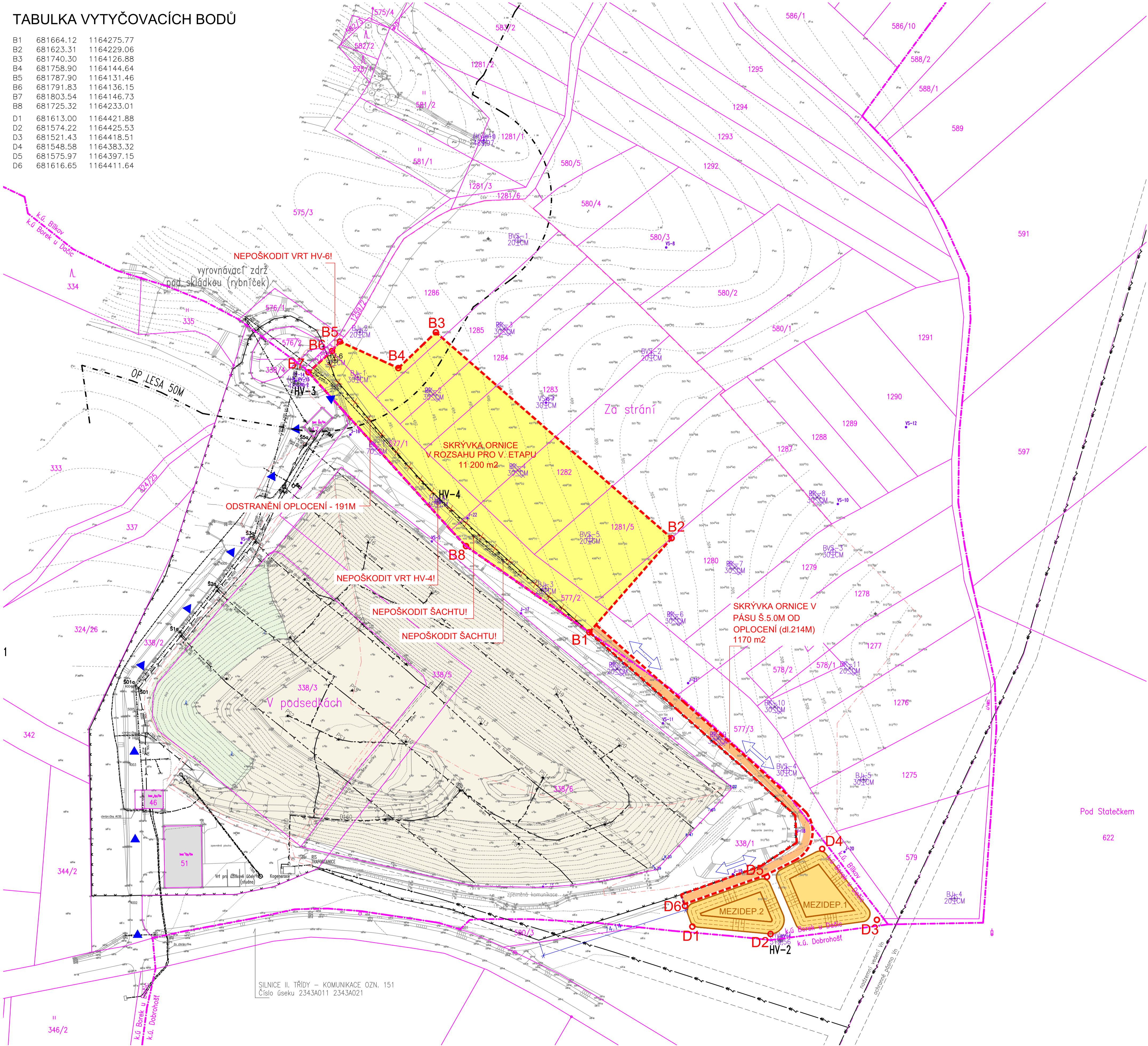


TABULKA VYTYČOVACÍCH BODŮ

B1	681664.12	1164275.77
B2	681623.31	1164229.06
B3	681740.30	1164126.88
B4	681758.90	1164144.64
B5	681787.90	1164131.46
B6	681791.83	1164136.15
B7	681803.54	1164146.73
B8	681725.32	1164233.01
D1	681613.00	1164421.88
D2	681574.22	1164425.53
D3	681521.43	1164418.51
D4	681548.58	1164383.32
D5	681575.97	1164397.15
D6	681616.65	1164411.64



LEGENDA

Měřítko 1:1000

Stávající stavby, dopravní a technická infrastruktura,
> VE VÝKRESU JSOU VYZNAČENY ČERNOU BARVOU, IS JSOU ZAKRESLENY TUČNĚ

Hranice pozemků, parcelní číslo,
KATASTRÁLNÍ MAPA – HRANICE PARCEL
KATASTRÁLNÍ MAPA – HRANICE KATASTRÁLNÍCH ÚZEMÍ

Hranice řešeného území,
HRANICE ŘEŠENÉHO ÚZEMÍ DLE DSP

Stávající výškopis a polohopis,
VÝŠKOVÝ SYSTÉM Bpv, SOUŘADNÝ SYSTÉM S–JTSK
Zaměření v rozsahu řešeného území provedl MALINEK Jiří Ing., Geoplan Dačice s.r.o., dne 16.01.2020
Mimo rozsah řešeného území jsou doplněny další zaměření v el. podobě z let 1993–2019 od firmy AQUATIS a.s.

Vyznačení geotechnických sond,
SOUBOR VRTANÝCH A KOPANÝCH SOND PRO STAVBU – AQUATIS a.s. – 03/2020
S VYZNAČENÍM MOCNOSTI ORNICE

NAVŘZENÝ ROZSAH SKRÝVKY ORNICE DANÝ VYTYČOVACÍMI BODY
MOCNOST ORNICE 20–35CM (PŘEVÁŽNĚ 30CM)
SKRYTÍ VE DVOU VRSTVÁCH PO 150MM (SVRCHNÍ A SPODNÍ VRSTVA) S PŘEVŮZEM NA MEZIDEPONIE 1,2
/V PÁSU PODÉL OPLOCENÍ SE MŮŽE LOKÁLNĚ NACHÁZET 10–70CM/

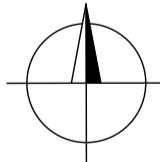
MEZIDEPONIE ORNICE
MNOŽSTVÍ ORNICE: (11200m2 + 1170m2) x 0.3m = 3710m3

MEZIDEPONIE1 – ORNICE ZE SVRCHNÍ SKRYTÉ VRSTVY TL.150MM
ORNICE BUDE MEZIDEPONOVÁNA A PŘÍPRAVENA
PRO ROZROSTŘENÍ NA VYBRANÝCH POZEMCÍCH
(NAVRAČENÍ DO ZPF) – PLOCHA MEZIDEPONIE1: 1150m2

MEZIDEPONIE2 – ORNICE ZE SPODNÍ SKRYTÉ VRSTVY TL.150MM
ORNICE BUDE MEZIDEPONOVÁNA A PŘÍPRAVENA
PRO VYUŽITÍ DO REKULTIVACE/ZPĚTNÉ OHUMOSOVÁNÍ
DOTČENÝCH PLOCH V RÁMCI STAVBY ROZŠÍŘENÍ SKLÁDKY – PLOCHA MEZIDEPONIE2: 895m2

DOČASNÝ STAVENIŠTNÍ MANIPULAČNÍ PÁS
PRO NAVAŽENÍ SKRÝVÁNÉ ORNICE NA DEPONII
(V PÁSU BUDE SKRYTA ORNICE)

PŘÍJEZD NA STAVENIŠTĚ (NEBUDE VYUŽÍVÁN PRO PŘEVŮZY ORNICE)
POHYB VOZIDEL ZHOTOVITELÉ PO DOČASNÉM STAVENIŠTNÍM MANIPULAČNÍM PÁSU
(VYUŽITÍ PRO PŘEVŮZY ORNICE NA MEZIDEPONIE)



VÝŠKOVÝ SYSTÉM: Bpv, SOUŘADNÝ SYSTÉM: S–JTSK

HLAV. PROJEKTANT Ing. Sedláček J.	ZODP. PROJEKTANT Ing. Slomek J.	VYPRACOVAL Ing. Butkaj L.
STÁVEBNÍK Sdružení pro likvidaci komunálního odpadu Berek Krajova 27, 390 01 Dačice, IČO 6081680		
PROJEKT „SKLÁDKA ODPADŮ S-OO BOREK, ROZŠÍŘENÍ SKLÁDKY - V. etapa - skrývka ornice”		
OBJEKT ČÁST: C Situační výkresy		
NÁZEV Koordinační situační výkres vč. vytyč. bodů		

FCC Environment FCC Česká republika, s.r.o., Dělnická 791/89, 182 00 Praha 8 provozovna Brno, Lišeňská 35, 636 00 IČ: 45809712 DIČ: CZ45809712 Tel.: 548 422 011, Fax: 548 422 015	
DATUM	05/2020
STUPEŇ	Společné povolení
FORMÁT	A1
CAD	Berek_situace.dwg
KÓTOVÁNÉ V	M
MĚŘÍTKO	ČÍSLO PŘÍLOHY
1:1000	C.2

Tato dokumentace je duševním vlastnictvím
FCC Česká republika, s.r.o., provozovna Brno
a podléhá vlastnickému právu.