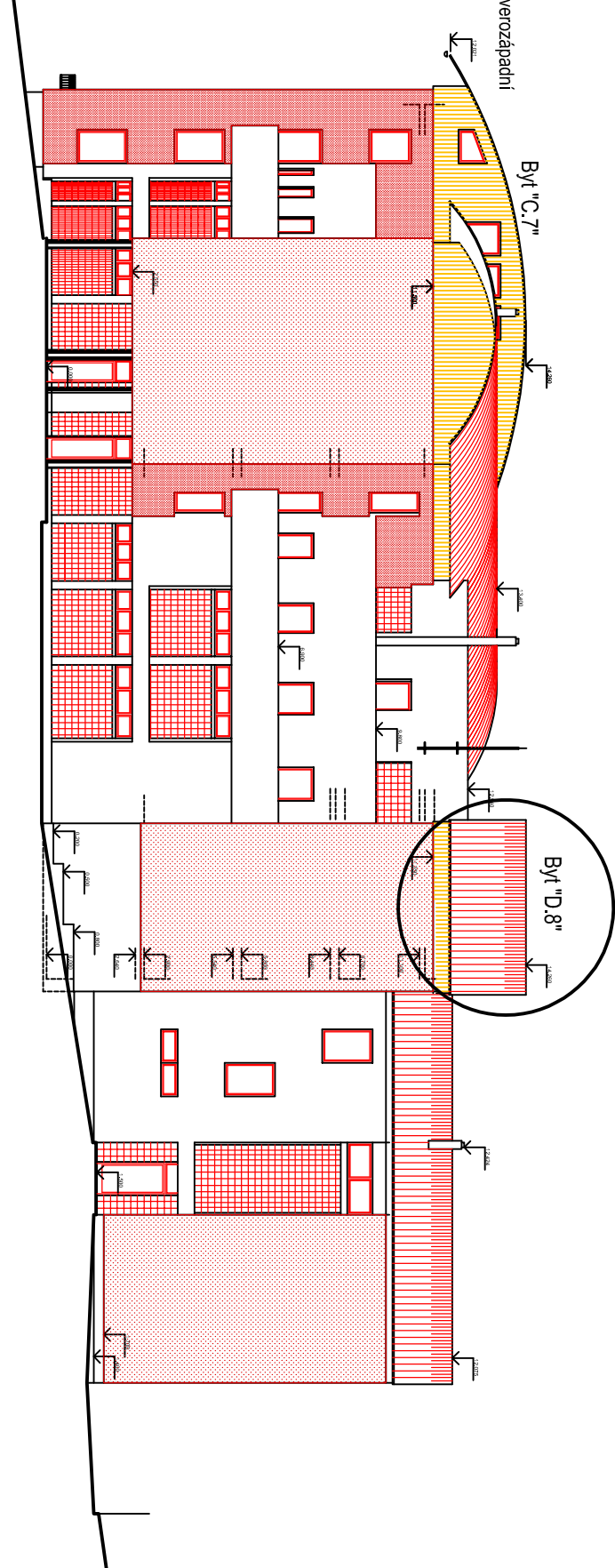


Pohled severovýchodní



Pohled severozápadní

Legenda povrchů :

- (A1) Omítka hladká, nátěr barvou silikátovou v barvě červenohnědé (KEIM č.9003)
- (A2) Omítka hladká, nátěr barvou silikátovou v barvě světle žluté (KEIM č.9038)
- (B) Oklad soklu - dlažba sáuníá 300/300, barva TAURUS tmavě hnědý, na elastický tmel
- (C) Sklobetonová stěna vyzděná ze skleněných tváříč čtverc VITRABLOK 190/190/80mm
- (D) Okna plastová bílá, zasklení třím sklem
- (E) Oklad púdní nadezdídky nehoblovanými prkny, nátěr LUXOL okrové barvy
- (F) Trapézový plech ohybaný pozinkovaný polakovaný - VIKAM TR40/160, barva RAL 6011 (zelená)
- (G) Klempříské výrobky (lemování střechy, okapové žláby a roury, parapetní plechy,..) - plech titan-zinek
- (H) Markýzy vstupu - podkarbonátové desky dutinkové čtře, nosné ocelové trubky - barva RAL 6011 (zelená)
- (1) Vstupní dveře ocelové posklené, rám bílý, zasklení čtře

Poř.č.	Popis změny	Datum změny	Podpis
Ved.proj.:		Projektant :	
Ing.arch. Miroslav Dvořák		+420 724 64 64 24, www.deltaprojekt.cz	
Vyracovai:		Ing.arch. Miroslav Dvořák, Ing.arch. Eva Dvořáková	
Investor:		Město Dačice, Krajčova 27, 380 13 Dačice	
Akce:		Bytový dům Nivy - Dačice	
oprava a zateplení bytů C.7 a D.8		Zak.č.:	10 05 / 2014
		Datum:	květen 2014
		Stupeň:	DPS
Část:		Místo:	Dačice
Návrh úprav		Okres:	Jindř. Hradec
		Počet A4:	2
Obsah :		Měřítko:	1 : 200
Pohledy		08	