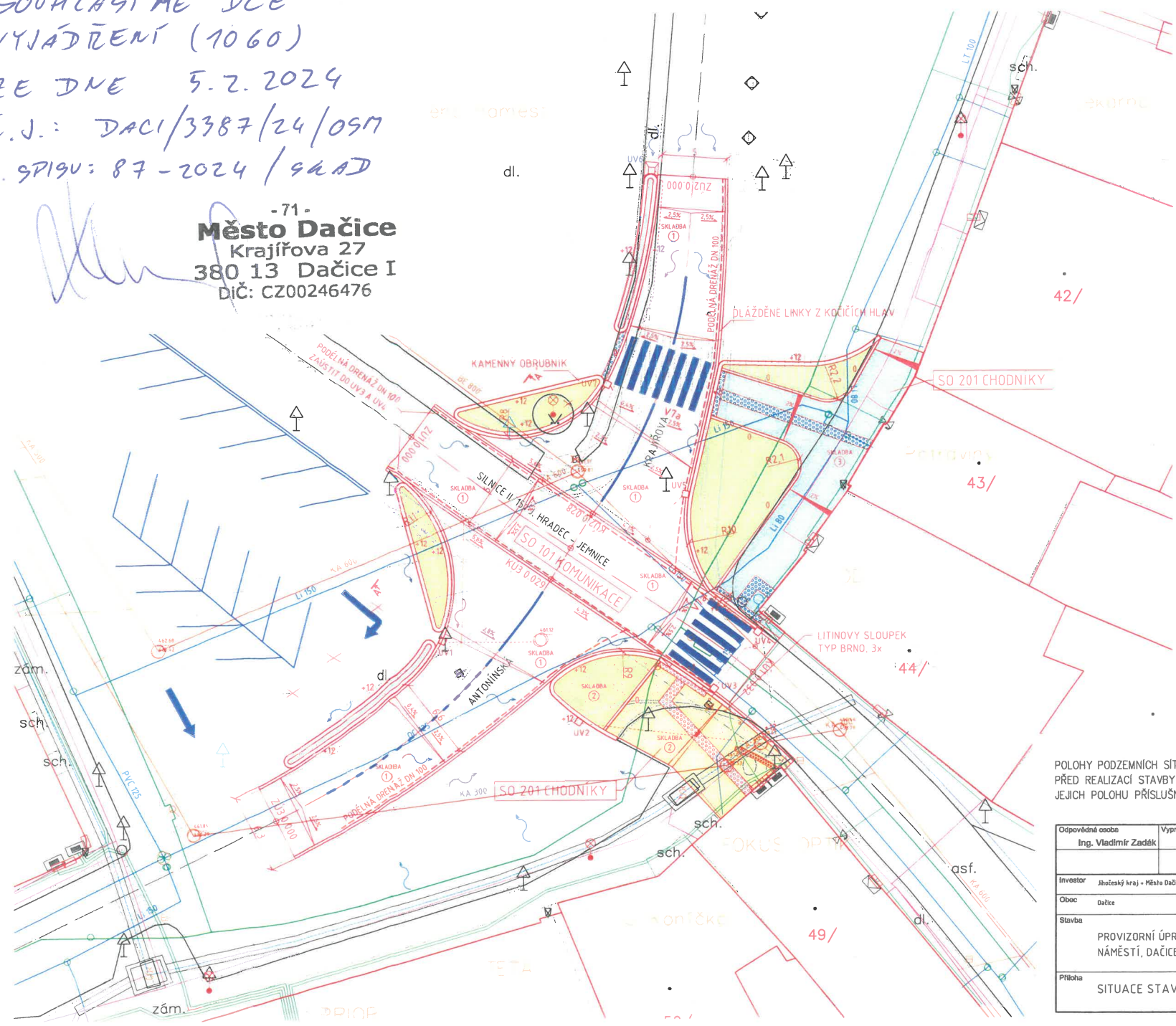


SOUHLASÍME DLE  
VYJÁDŘENÍ (1060)  
ZE DNE 5.2.2024  
Č.J.: DACI/3387/24/OSM  
Č. SPISU: 87-2024/94AD


- 71 -  
**Město Dačice**  
Krajčova 27  
380 13 Dačice I  
DIČ: CZ00246476



- LEGENDA :**
- PLOCHY**
- PLOCHA KOMUNIKACE  
ŽULOVÁ DLAŽBA 8/10
  - PLOCHA CHODNÍKU V OSEKU U KONÍČKA  
ZÁMKOVÁ DLAŽBA PŘÍRODNÍ 60mm
  - HMATNÉ SLEPECKÉ PRVKY BETONOVÉ  
ZÁMKOVÁ DLAŽBA SLEPECKÁ ČERVENÁ 60mm
  - PLOCHA CHODNÍKU V OSEKU U ŠTĚPÁNA  
ŽULOVÁ DLAŽBA 4/6
  - HMATNÉ SLEPECKÉ PRVKY KAMENNÉ  
SLEPECKÉ DESKY LEMOVANÉ HLADKOU DLAŽBOU
  - KOMUNIKACE  
PŘEDLAŽBA Z DŮVODU NÁPOJENÍ NA STÁVAJÍCÍ STAV
  - ZELENÉ PLOCHY  
TRÁVNÍK NEBO ROSTLINY DO VÝŠE VZRŮSTU 0,5m
  - VODOROVNÉ ZNAČENÍ – REZANÝ MRAMOR BÍLÝ
- LEGENDA INŽENÝRSKÝCH SÍTÍ**
- STÁVAJÍCÍ INŽENÝRSKÉ SÍTĚ**
- TELEKOMUNIKAČNÍ VEDENÍ – VEDENO V ZEMI (CETIN)
  - ZEMNÍ VEDENÍ NN (E.GD)
  - ZEMNÍ VEDENÍ PLYN (E.GD)
  - KANALIZACE (ČEVAK)
  - VODOVOD (ČEVAK)
  - VEŘEJNÉ OSVĚTLENÍ (MĚSTO)

- ① SKLADEB 1 - KOMUNIKACE**
- |                                |            |
|--------------------------------|------------|
| ŽULOVÁ DLAŽBA 8/10             | 100 mm     |
| KLADECÍ VRSTVA Z KAMENIVA 4/8  | MAX. 40 mm |
| PODKLAD Z SC C 8/10            | 150 mm     |
| PODKLAD ZE ŠTĚRKODRTĚ FR. 0-63 | 200 mm     |
- ② SKLADEB 2 - CHODNÍK ZE ZÁMKOVÉ DLAŽBY**
- |                                       |            |
|---------------------------------------|------------|
| ZÁMKOVÁ DLAŽBA TL 60mm VLNKA PŘÍRODNÍ | 60 mm      |
| KLADECÍ VRSTVA Z KAMENIVA 4/8         | MAX. 40 mm |
| PODKLAD Z SC C 8/10                   | 120 mm     |
| PODKLAD ZE ŠTĚRKODRTĚ FR. 0-63        | 180 mm     |
- ③ SKLADEB 3 - CHODNÍK Z ŽULOVÉ DLAŽBY**
- |                                |            |
|--------------------------------|------------|
| ŽULOVÁ DLAŽBA DROBNÁ 60/40mm   | 60 mm      |
| KLADECÍ VRSTVA Z KAMENIVA 4/8  | MAX. 40 mm |
| PODKLAD Z SC C 8/10            | 120 mm     |
| PODKLAD ZE ŠTĚRKODRTĚ FR. 0-63 | 180 mm     |

POLOHY PODZEMNÍCH SÍTÍ JSOU POUZE ORIENTAČNÍ.  
PŘED REALIZACÍ STAVBY JE TŘEBA NECHAT VYTÝČIT  
JEJICH POLOHU PŘÍSLUŠNÝMI SPRÁVCI!

Odpočítá osoba Ing. Vladimír Zadák	Vypracoval Ing. Vladimír Zadák	Kontroloval Ing. Vladimír Zadák	 ING. VLADIMÍR ZADÁK Číslo 14000001 IČO 09023091 TEL: 602093403 E-mail: zadak@dacl.cz www.dacil.cz	
Investor Jihočeský kraj - Město Dačice			Č. zak.	Č. soup.
Obec Dačice			Datum 11/2023	
Stavba  PROVIZORNÍ ÚPRAVA KŘÍŽOVATKY NA PALACKÉHO NÁMĚSTÍ, DAČICE			Formát 4xA4	
			Měřítko 1: 250	
			Stupeň PD DOS	
Příloha  SITUACE STAVBY			Číslo přílohy  D2	