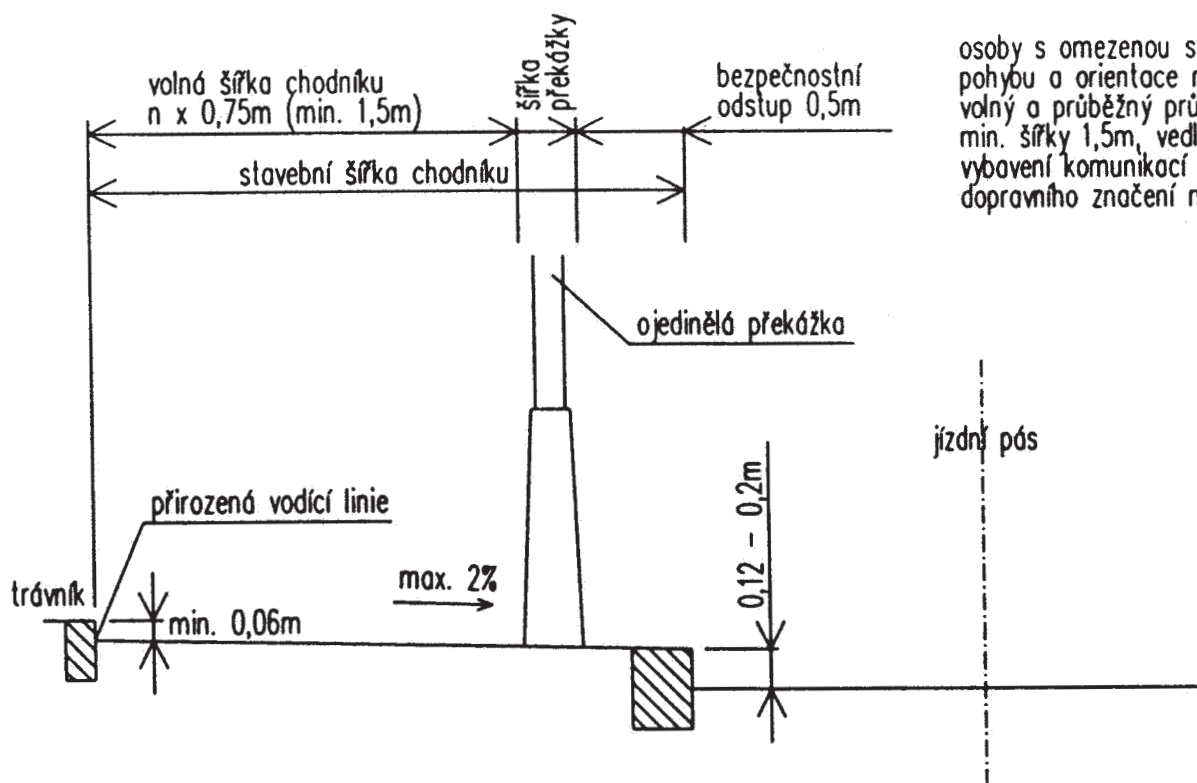


SO 101

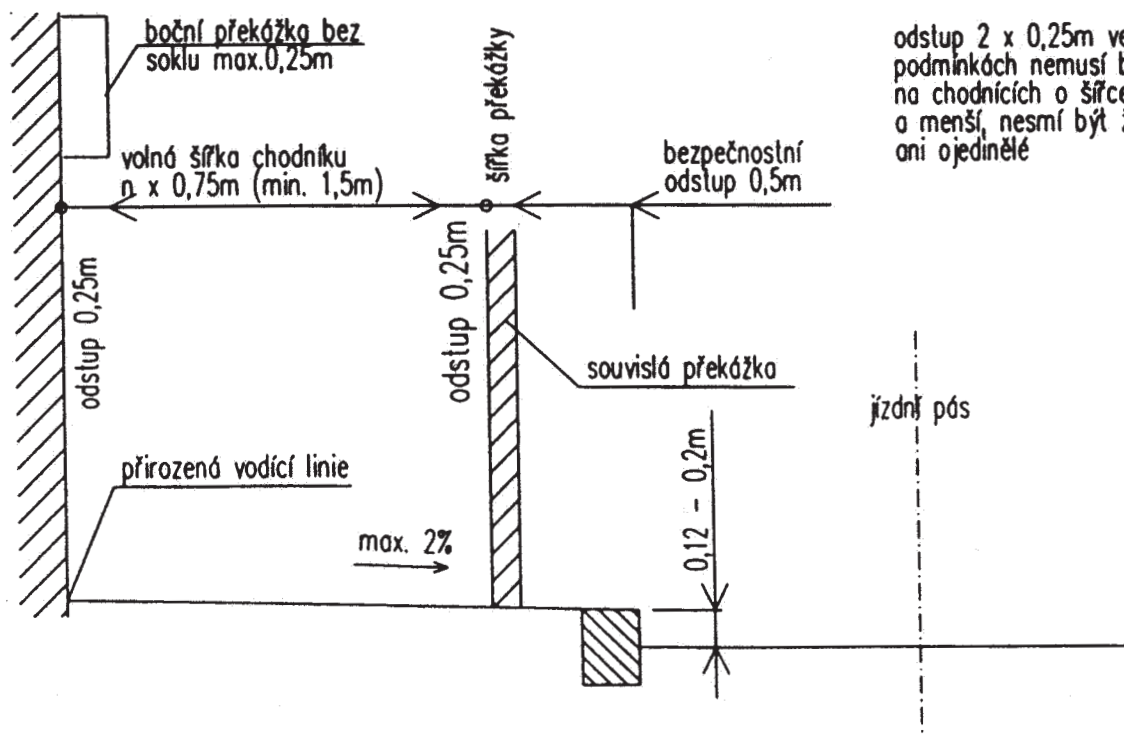
HIP:	VP:		WAY project s.r.o. Jindřichův Hradec, Jarošovská 1126/II tel.: 384 321 494, 384 327 505 email: wayproject@wayproject.cz		
Projektant:	Kontroloval: Ing. Antonín Hlom	Zodp. projektant: Ing. Lubomír Hlom			
Stavebník: Město Dačice			Č. zakázky:	1120	Paré č.:
Obec: Dačice, místní část Bílkov			Datum:	06/2022	
Stavba: Chodník Bílkov			Formát:	A4	
			Měřítko:		
			Stupeň:	DUSP, PDPS	
Příloha: Výkresy detailů			Číslo arch.: 28/21	Číslo přílohy: D.1.1.2 e	

PŘÍČNÝ ŘEZ CHODNÍKEM 1



osoby s omezenou schopností pohybu a orientace musí mít volný a průběžný průchod min. šířky 1,5m, vedle technického vybavení komunikací a svislého dopravního značení min. 0,9m

PŘÍČNÝ ŘEZ CHODNÍKEM 2

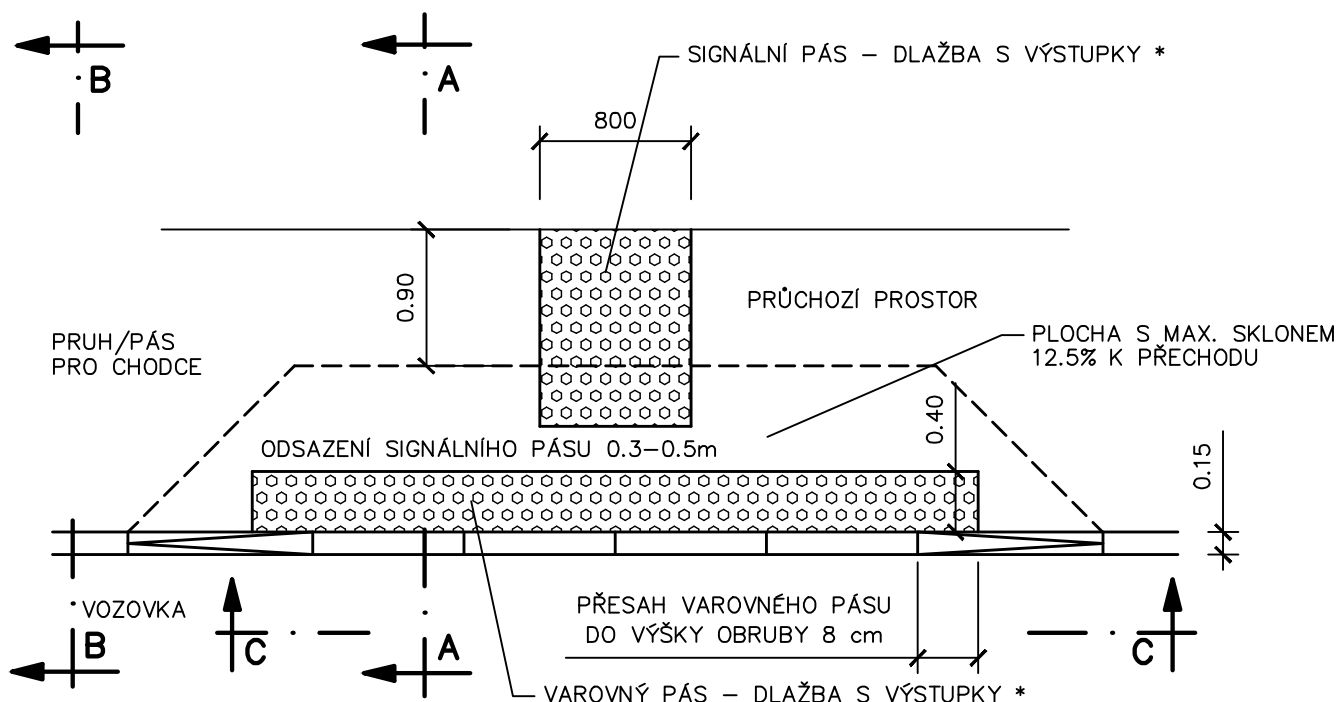


odstup $2 \times 0,25\text{m}$ ve stísněných podmínkách nemusí být dodržen na chodnících o šířce 1,5 m a menší, nesmí být žádné překážky ani ojetinělé

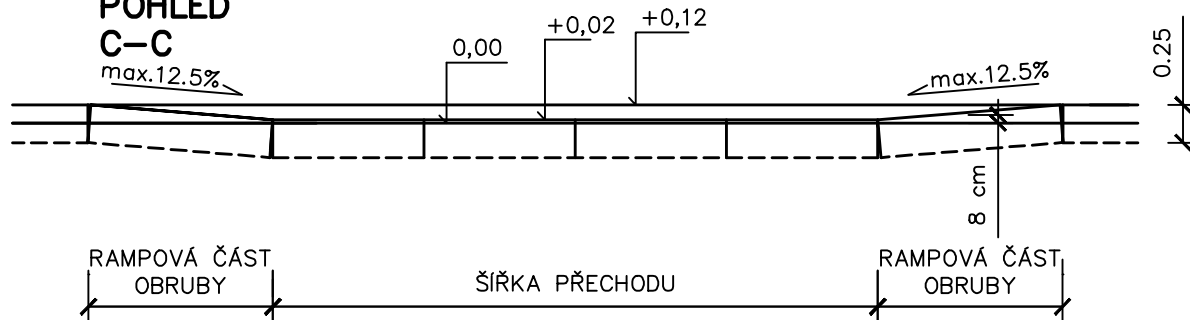
BEZBARIÉROVÁ MÍSTA PRO PŘECHÁZENÍ S PÁSY PRO NEVIDOMÉ

MĚŘÍTKO 1:50

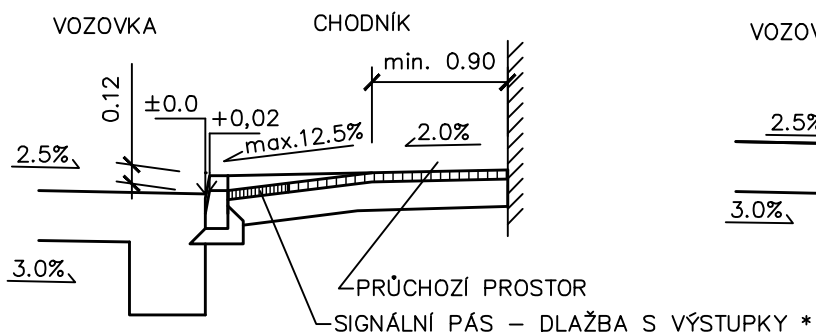
PŮDORYS



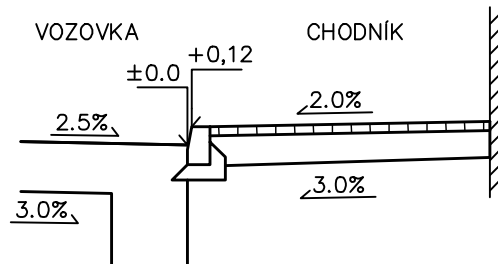
POHLED C-C



ŘEZ A-A



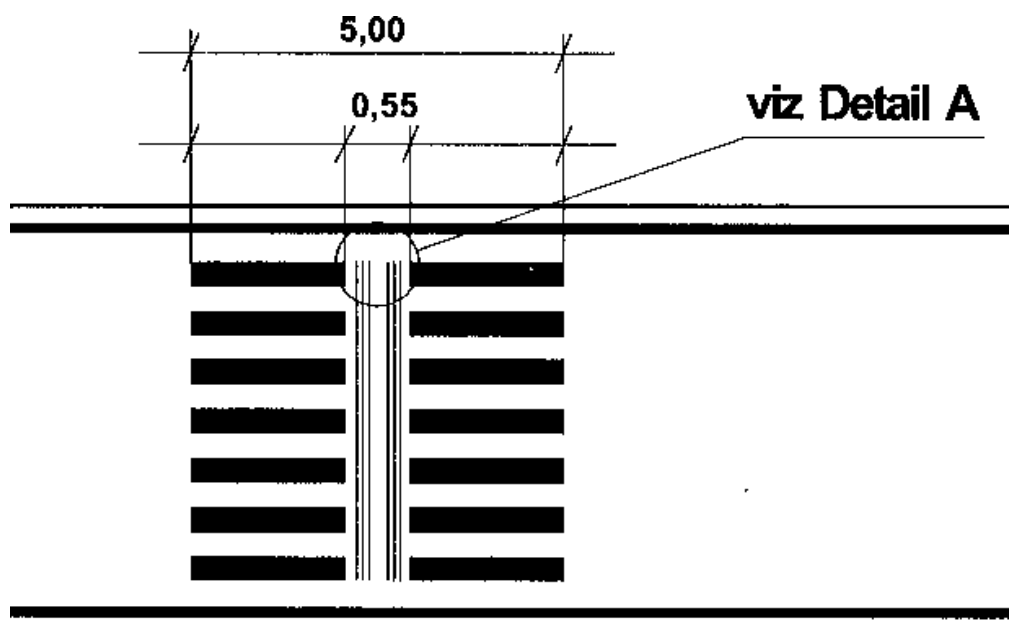
ŘEZ B-B



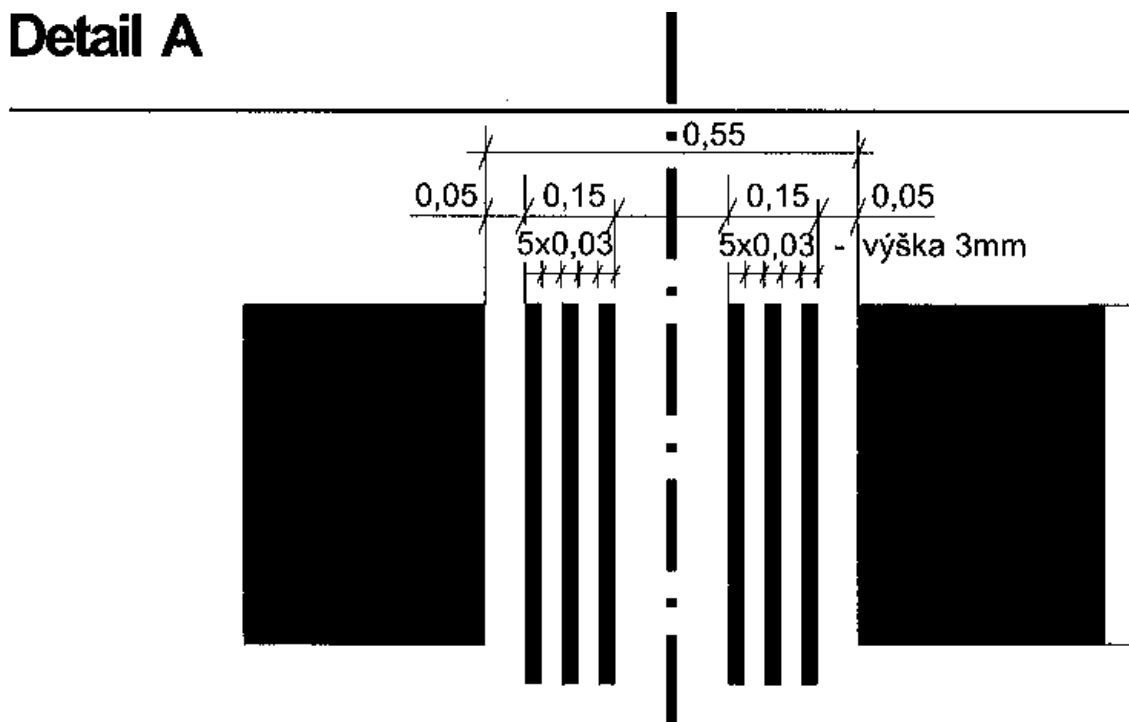
* POUŽITÉ DLAŽEBNÍ PRVKY MUSÍ VYHOVOVAT USTANOVENÍM VYHLÁŠKY č. 163/2002 Sb
A TECHNICKÝM NÁVODŮM TZÚS

Vodící pás přechodu

Je to pás šířky 550 mm umístěný ve vozovce, který je součástí vodorovné dopravní značky „Přechod pro chodce“ č. V7. Jedná se o hmatné mělké drážky provedené speciální barvou na celou délku přechodu navazující na signální pásy v chodníku. Vodící pás je důležitý na přechodech delších než 8000 mm a u přechodů v oblouku nebo šikmých.



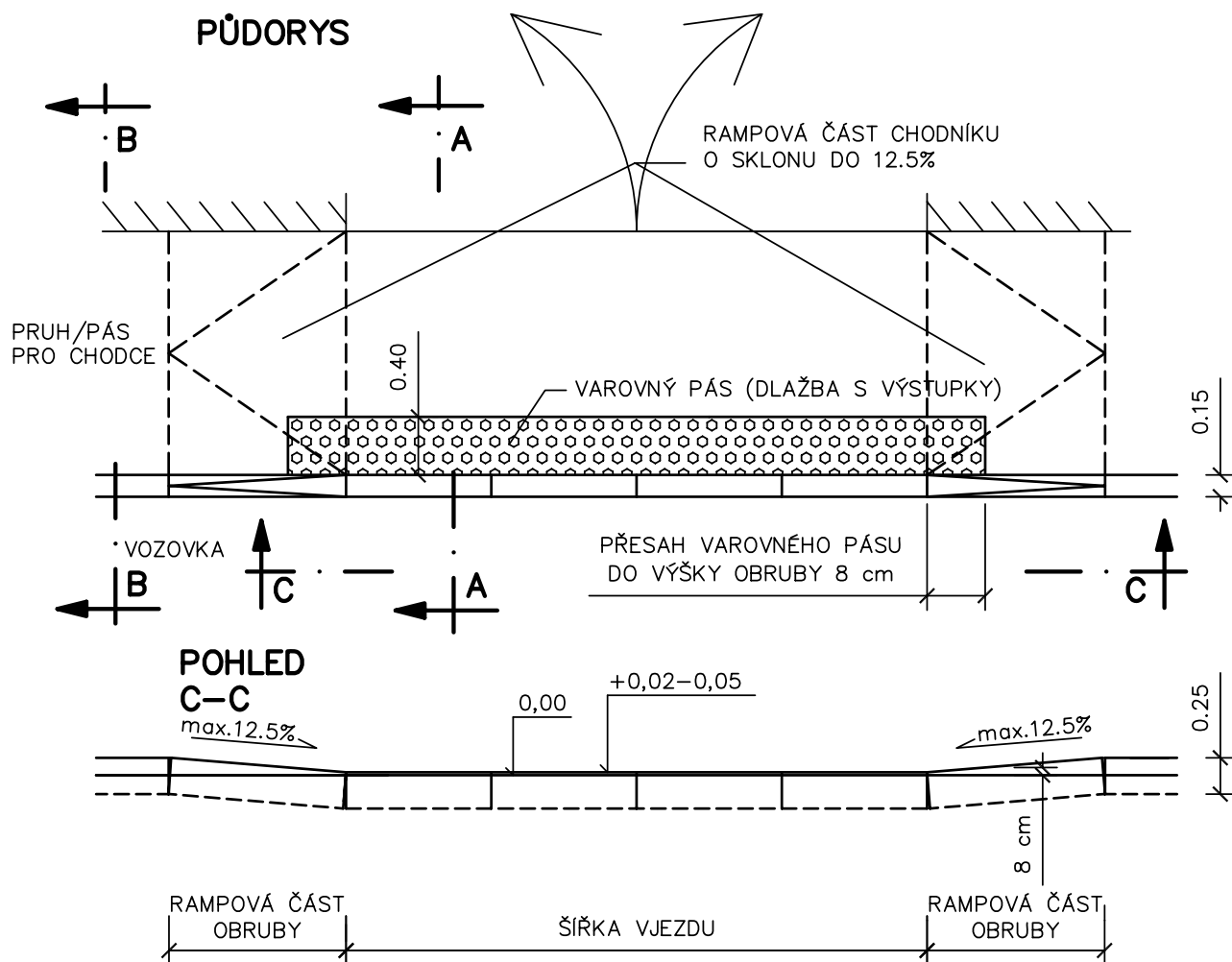
Detail A



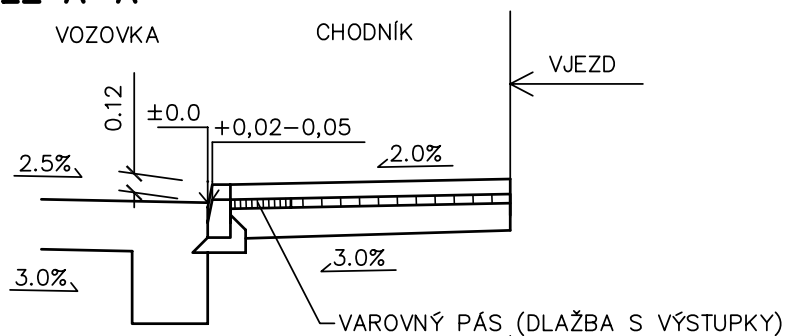
CHODNÍKOVÉ PŘEJEZDY S PÁSY PRO NEVIDOMÉ

MĚŘÍTKO 1:50

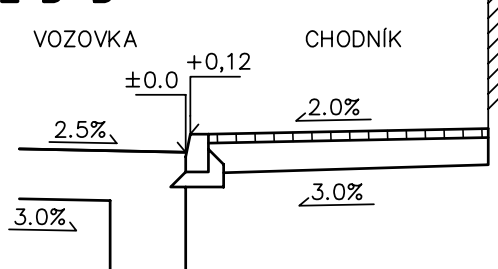
PŘI NEDOSTATEČNÉ ŠÍŘCE PRŮCHOZÍHO PROSTORU NEBO JEHO ABSENCI



ŘEZ A-A

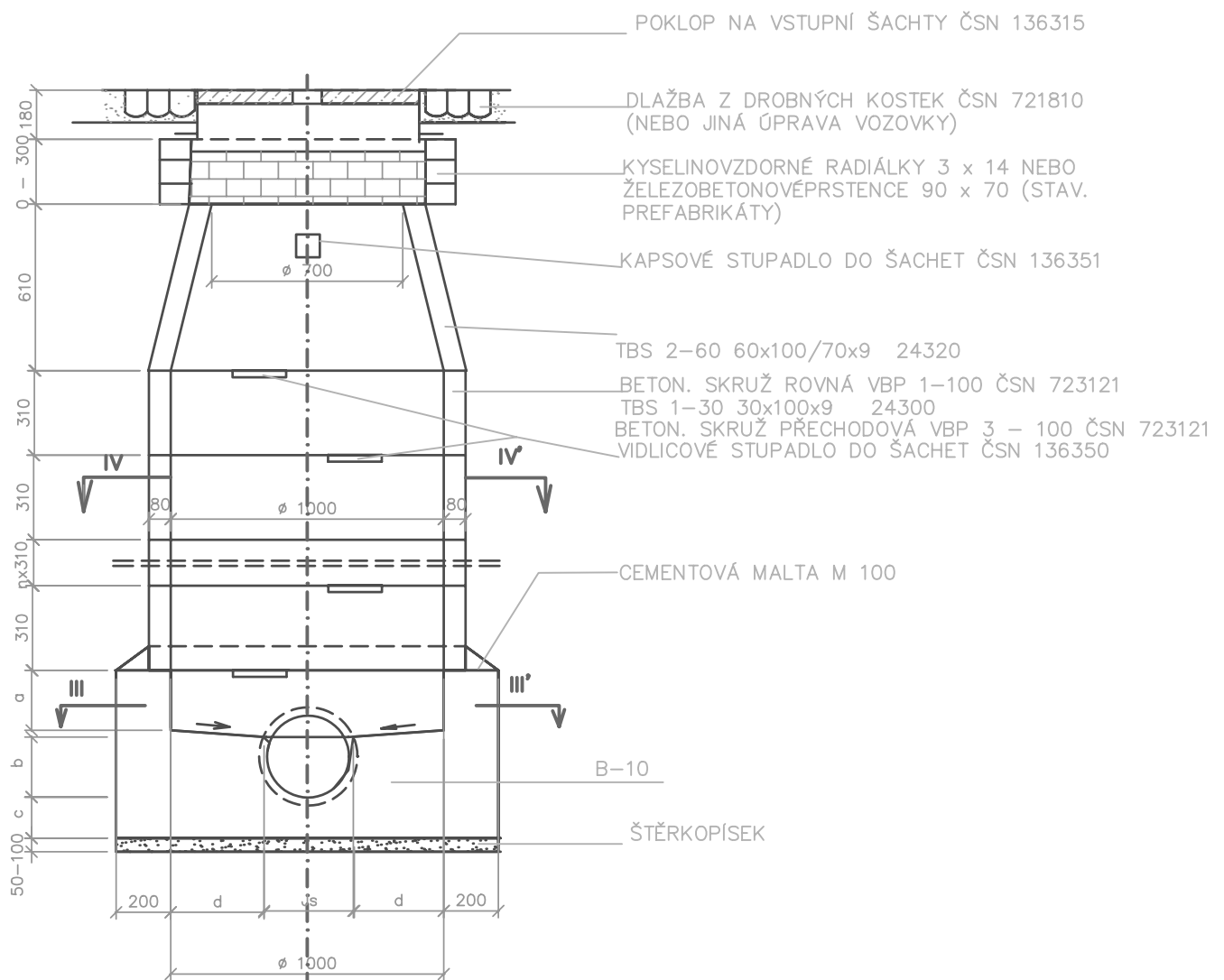


ŘEZ B-B

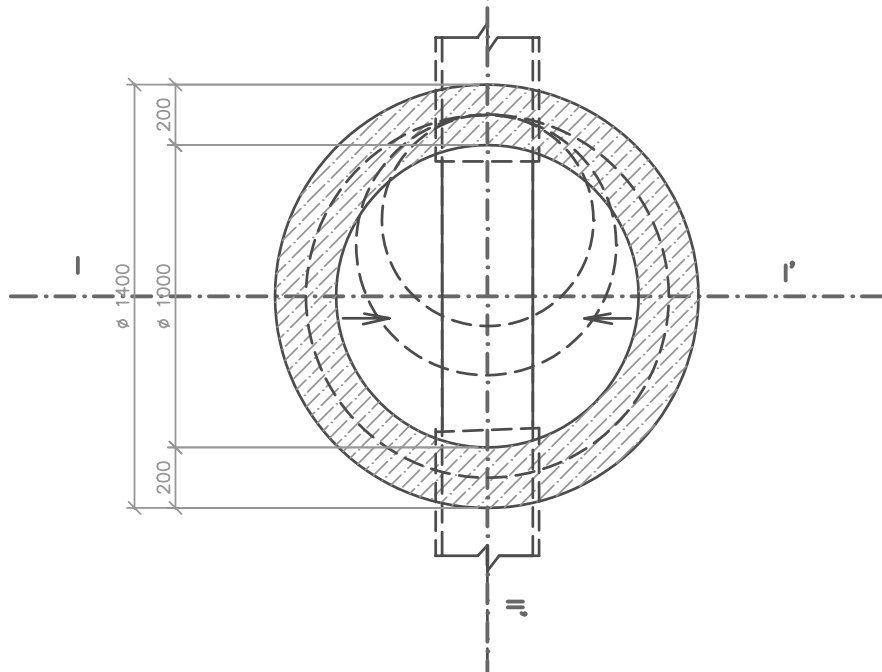


REVISNÍ ŠACHTA MONOLITICKÁ KRUHOVÁ, díl 1
DLE ÚTP HYDROPROJEKTU Z R. 1964

ŘEZ I – I'

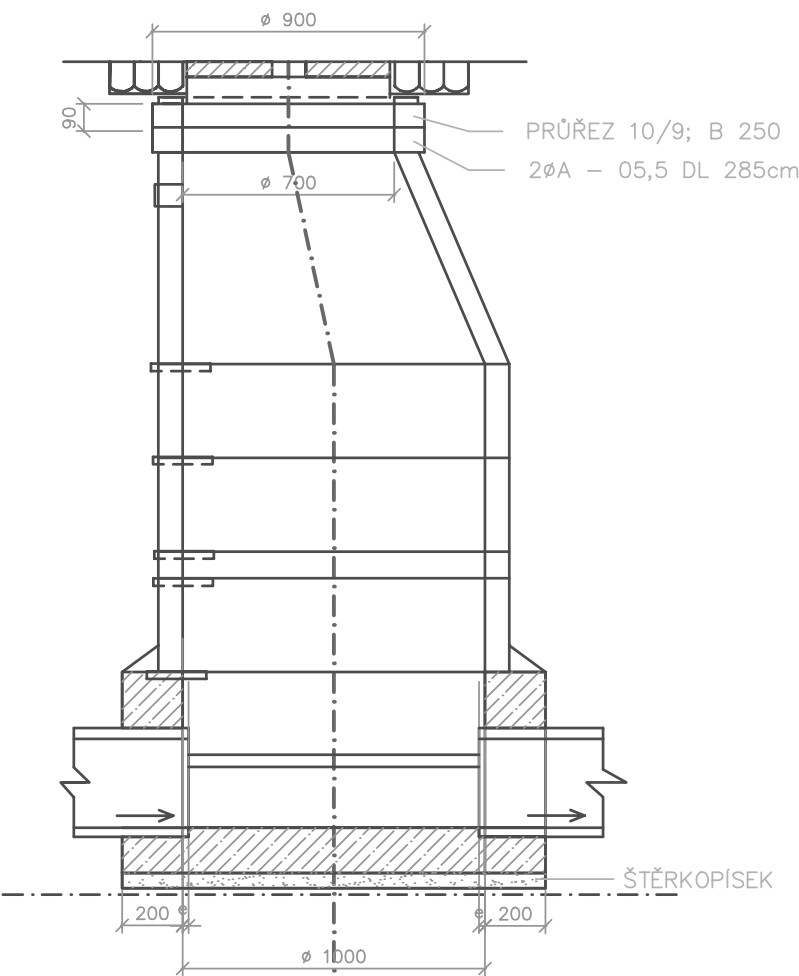


ŘEZ III – III'

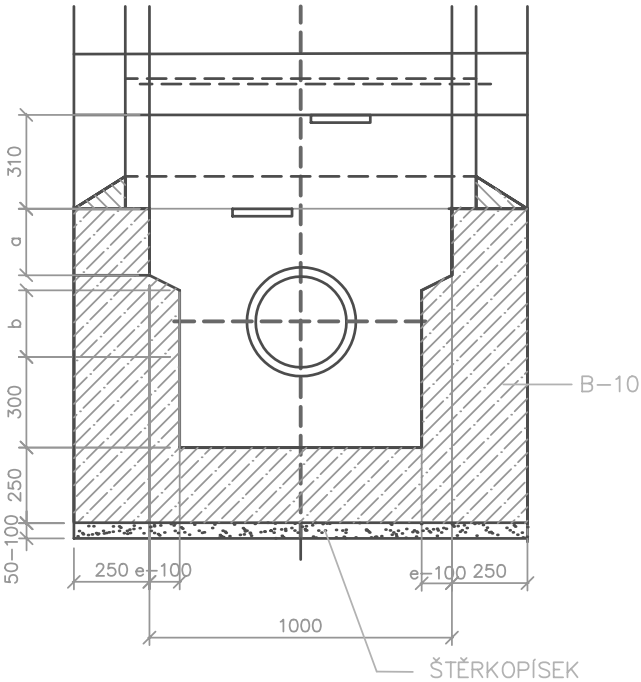


REVISNÍ ŠACHTA MONOLITICKÁ KRUHOVÁ, díl 2 DLE ÚTP HYDROPROJEKTU Z R. 1964

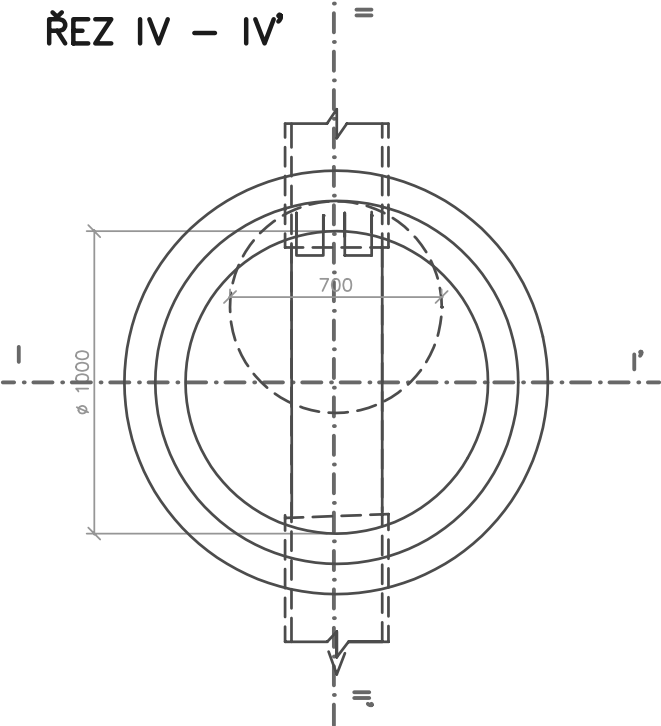
ŘEZ II – II'



ALTERNATIVA
S USAZOVACÍM PROSTOREM

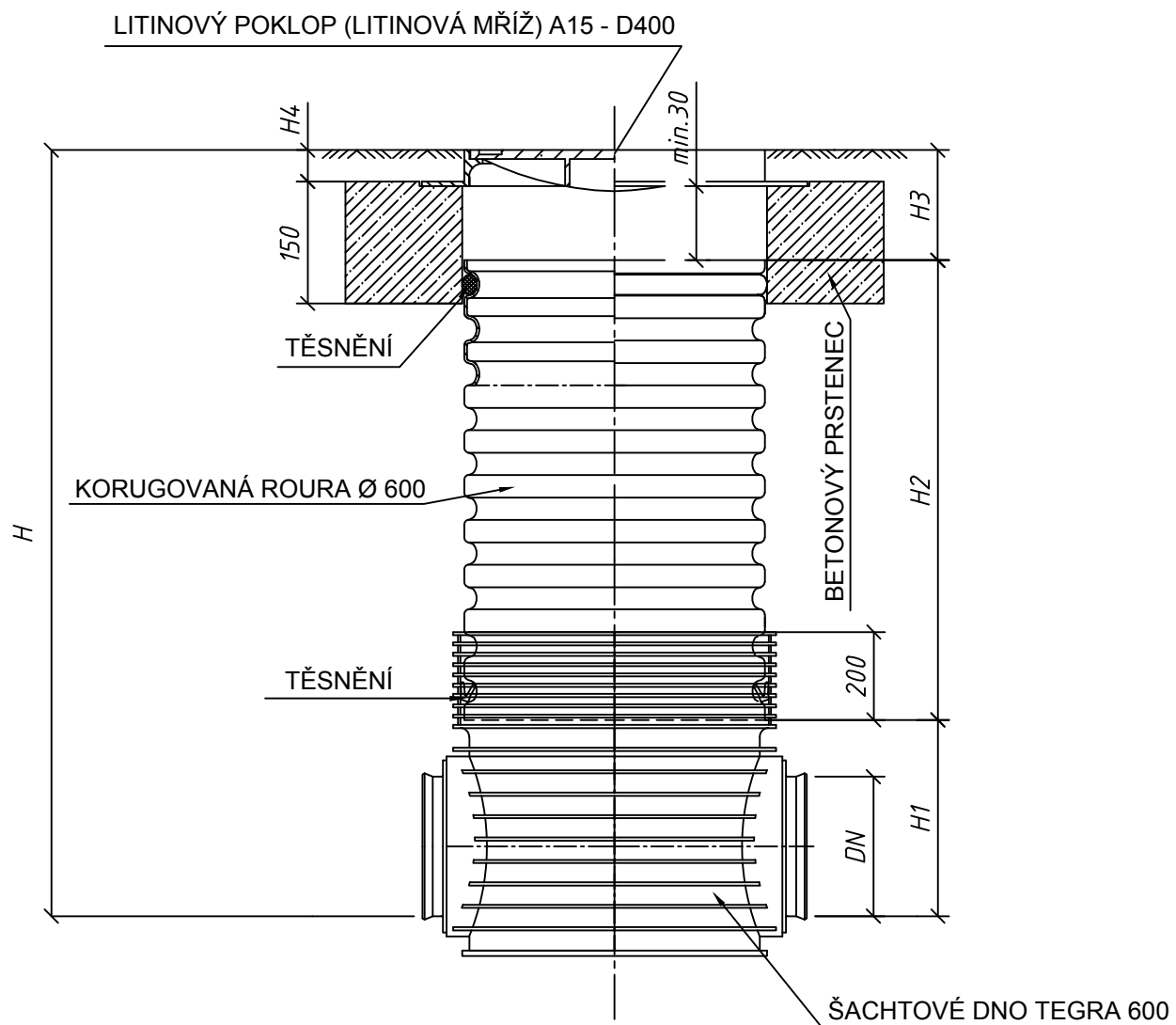


ŘEZ IV – IV'



ROZMĚRY a, b, c, d, e ZÁVISÍ NA Js

Js	30	40	50	60
a	22	24	27	29
b	22	30	37	45
c	15	20	25	25
d	35	30	25	20
e	2	4	6	10



DN (mm)	H1 (mm)		
	KG	UR	UR DIN
160	351	X	351
200	374	374	374
250	399	399	399
315	428	428	428
400	471	X	X

TYP VSTUPU	H4 (mm)
A15	80
B125	80
C250	80
D400	140

KANALIZAČNÍ ŠACHTA TEGRA Ø 600 S LITINOVÝM POKLOPEM (LITINOVOU MŘÍŽÍ) A S BETONOVÝM PRSTENCEM