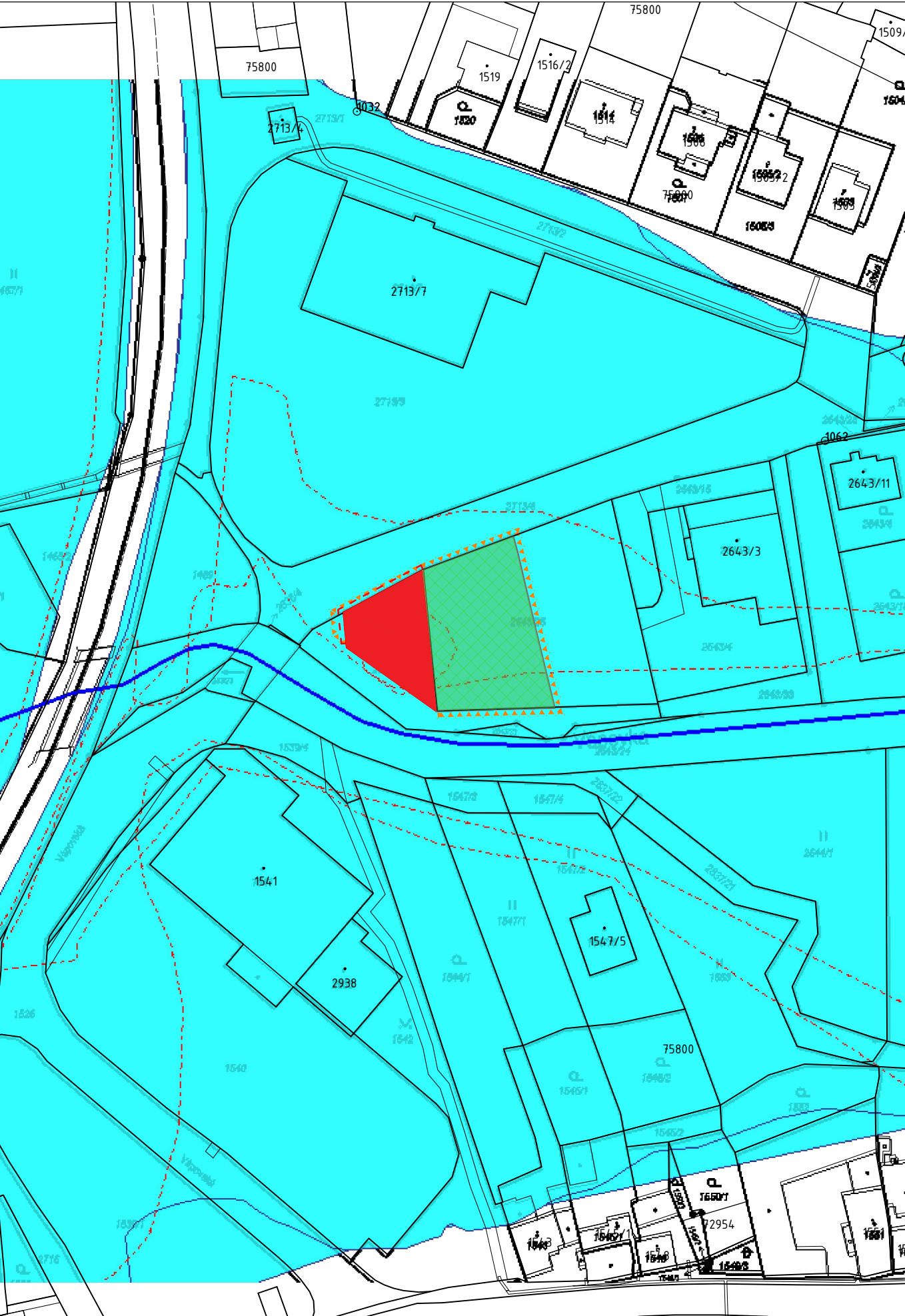


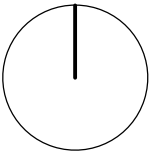
Situace záplavového území



LEGENDA

stav	návrh
	plocha skateparku - návrh - 291 m ²
	plocha skateparku - frézování asfaltového povrchu (~40 mm) - 663 m ²
	+ nová vrstva asfaltového povrchu (~40 mm) - 663 m ² + nový povrch 291 m ² -> 954 m ²
	Stávající tok řeky Vápovky
	Záplavové území Q100
	Aktivní zóna Q100

A	01	02	03	04	05	06	07	08	09	M	20	40m	60
	10				20			30					



AUTORIZACE	ČKAIT - 1400348	Ing. Jiří Žák	
	AS PROJECT CZ s.r.o.		
	ARCHITEKTURA, PROJEKCE, ENGINEERING, DODAVATELSKÁ ČINNOST A PRODEJ U PROSTŘEDNÍHO MLÝNA 128, 393 01 PELHŘIMOV, TEL.: 565 323 249, WWW.ATELIERAS.CZ		
VEDOUcí ATELÍERU	HIP	ZODPOV. PROJEKTANT	VYPRACOVAL
Ing. Vladimír Žák	Ing. Jiří Žák	Ing. Jiří Žák	Lucie Křivohlavá

ROZŠÍŘENÍ SKATEPARKU			
INVESTOR:	Město Dačice, Krajčova 27, 380 13 Dačice, IČO: 00246476	FORMÁT	2 x A4
MÍSTO STAVBY:	parc.č. 2643/34, 2643/25, k.ú. 624403 obec: Dačice, kraj: Jihočeský	DATUM	04/2022
CHARAKTER STAVBY:	stavební úpravy	STUPEŇ DOK.	DPS - dokumentace pro provedení stavby
ODDÍL DOKUMENTACE:	C - Situační výkresy	Č. ZAKÁZKY	1068/21
		Č. ARCHIVNÍ	1068/AS
OBSAH:	situace záplavového území	MĚRÍTKO:	ČÍS. VÝKRESU:
		1:1000	C.03