

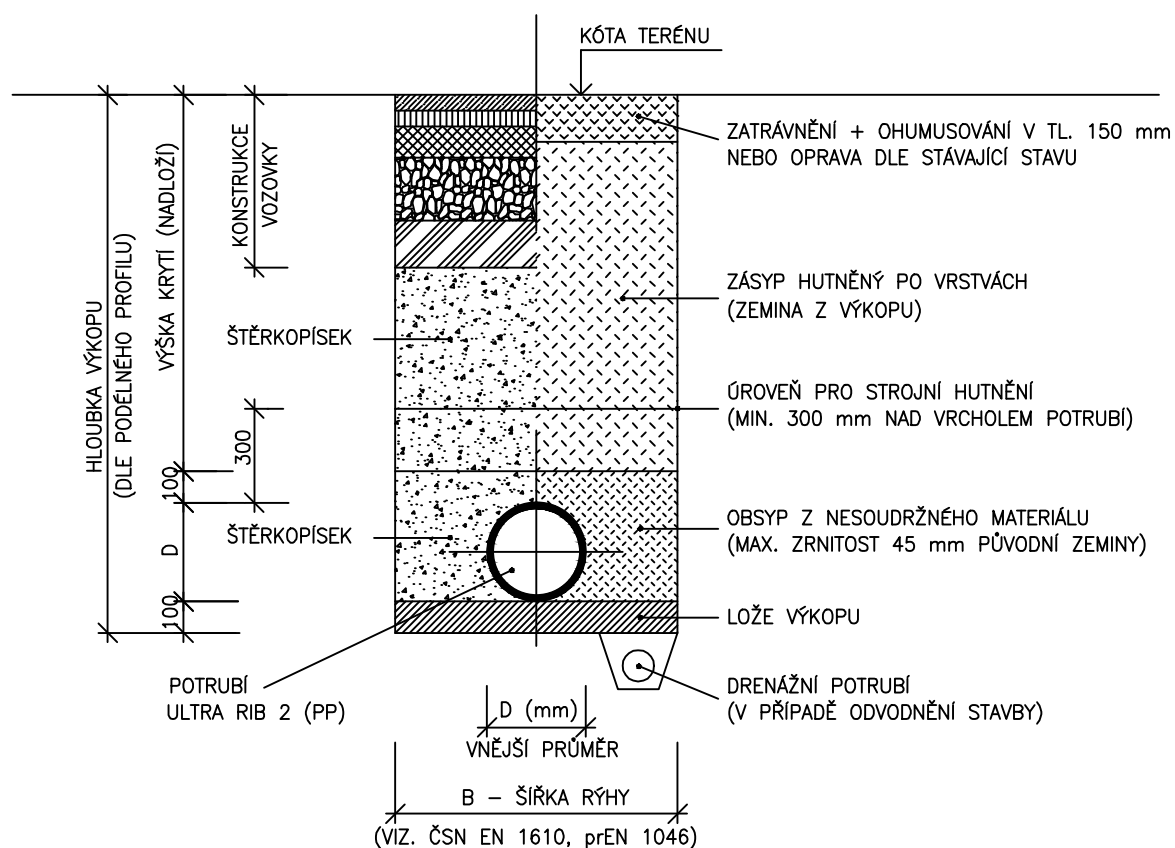
SO 101

HIP:	VP:	WAY project s.r.o. Jindřichův Hradec, Jarošovská 1126/II tel.: 384 321 494, 384 327 505 email: wayproject@wayproject.cz			
Projektant:	Kontroloval: Ing. Michal Šedivý	Zodp. projektant: Ing. Michal Šedivý			
Stavebník: Město Dačice			Č. zakázky:	825	Paré č.:
Obec: Dačice			Datum:	03/2016	
Stavba: Parkovací plocha v ulici B. Němcové			Formát:	A4	
			Měřítko:		
			Stupeň:	DSP,PDPS,ZDS	
Příloha: Výkresy detailů			Číslo arch.: 15/15	Číslo přílohy: C 1.6	

SCHÉMA ULOŽENÍ POTRUBÍ ULTRA RIB 2 (PP)

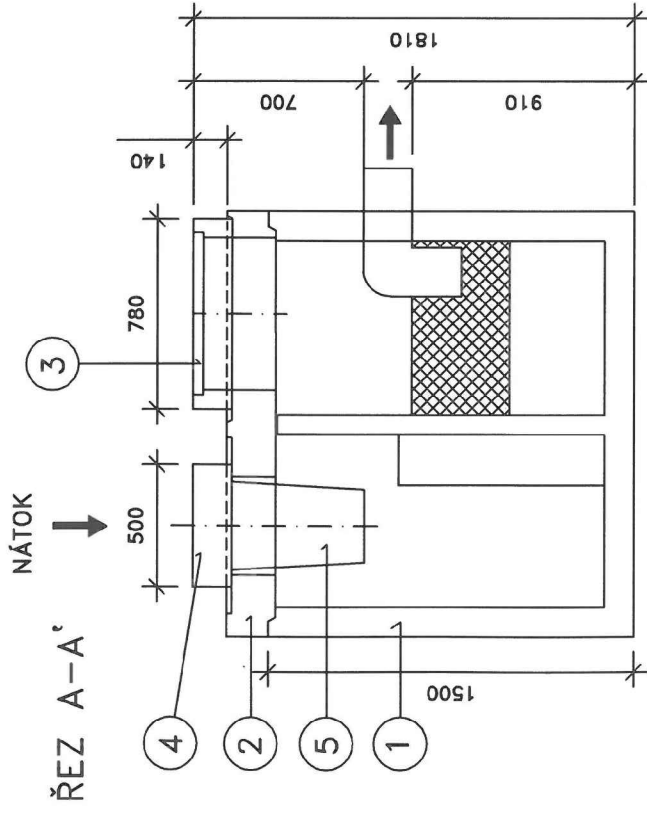
a) V KOMUNIKACI

b) VE VOLNÉM TERÉNU



POZNÁMKA:

OD HLOUBKY VÝKOPU 1,20 m BUDE RÝHA PAŽENA



LEGENDA :

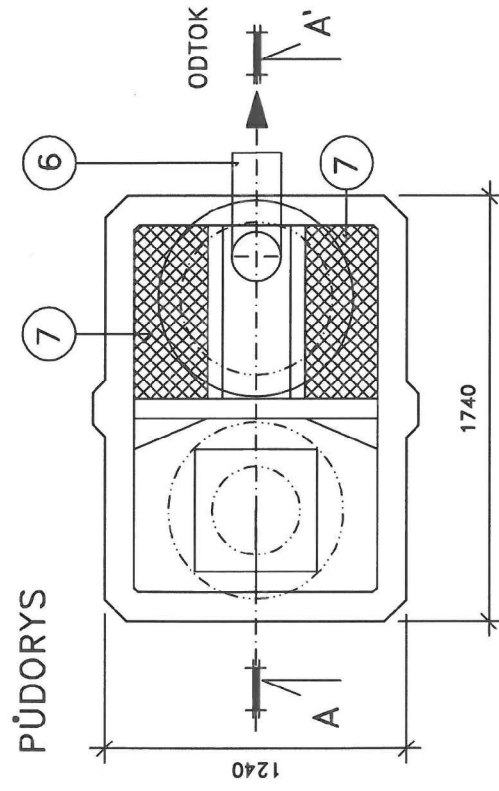
- ① SORPČNÍ VPUSŤ KN 4-12 SV rozměr 1740 x 1240 mm, VÝŠKA 1500 mm
- ② ZÁKRYTOVÁ DESKA 1740 x 1240 x 200 mm D400
- ③ ŠACHTOVÝ POKLOP D 400
- ④ VTOKOVÁ MŘÍŽ 500x500 D 400
- ⑤ KALOVÝ KOŠ
- ⑥ ODTOKOVÉ POTRUBÍ DN 200
- ⑦ FIBROILOVÁ NÁPLŇ cca 8 kg

SORPČNÍ VPUSŤ KN 6-20 SV - D400

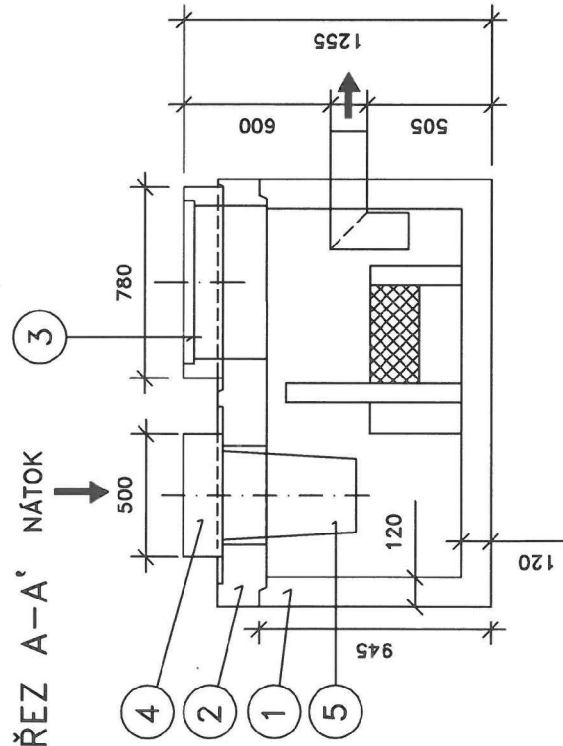
CELKOVÁ HMOTNOST 4090 kg

HMOTNOST VPUSTI 3 250 kg

HMOTNOST ZÁKRYTOVÉ DESKY 840 kg



ŘEZ A-A' NÁTOK



LEGENDA :

- 1 - SORPČNÍ VPUSŤ KN 3-10 SV rozměr 1740 x 950 mm, VÝŠKA 1255 mm
- 2 - ZÁKRYT. DESKA 1740 x 950 x 200 mm D400
- 3 - ŠACHTOVÝ POKLOP D 400
- 4 - VTKOVÁ MŘÍŽ 500x500 D 400
- 5 - KALOVÝ KOŠ
- 6 - ODTOKOVÉ POTRUBÍ DN 150
- 7 - FIBROILOVÁ NÁPLŇ cca 3,5 kg

SORPČNÍ VPUSŤ KN 3-10 SV - D400

CELKOVÁ HMOTNOST 2 770 kg

HMOTNOST VPUSTI 1800 kg

HMOTNOST ZÁKRYTOVÉ DESKY 650 kg

