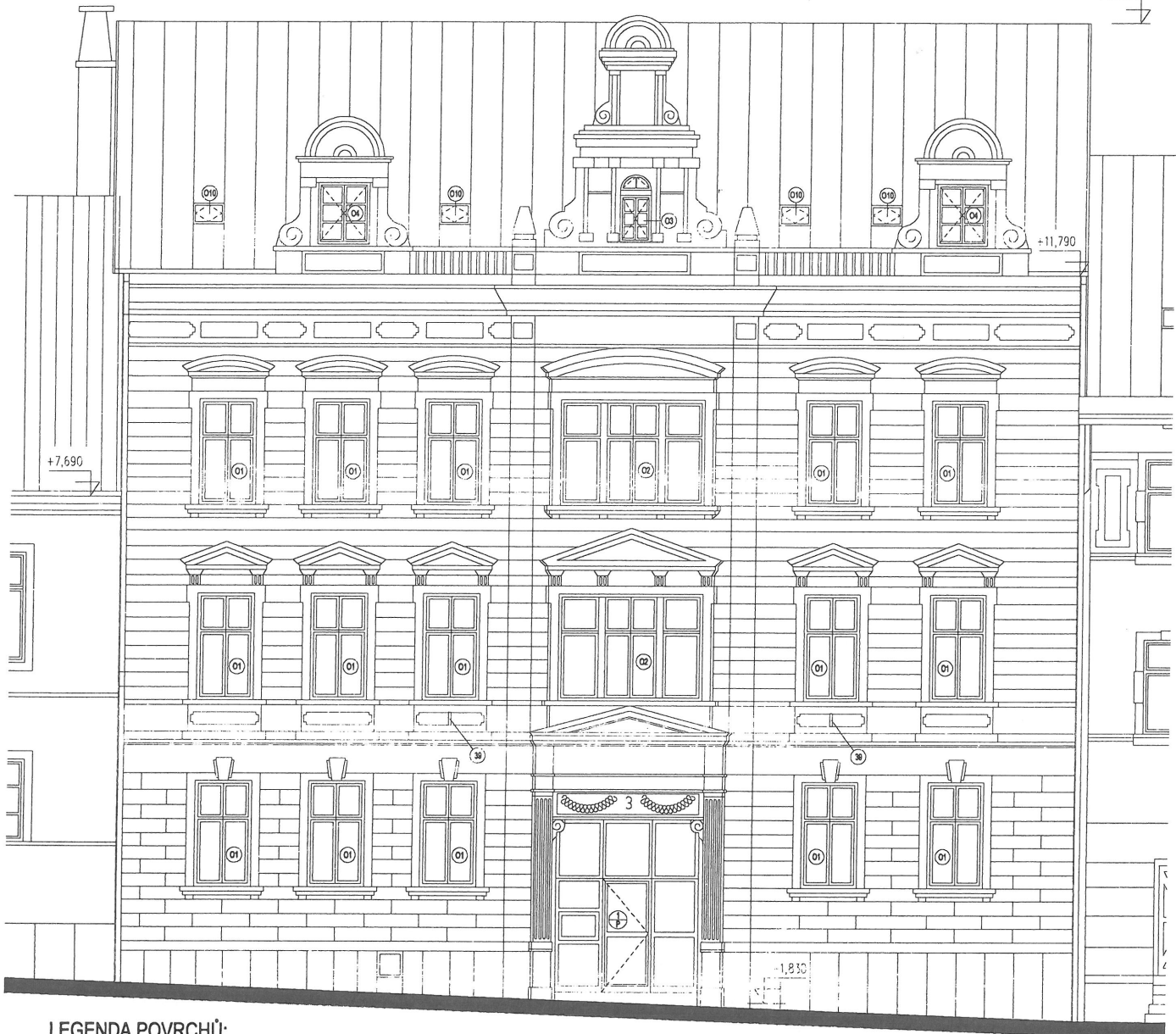


# POHLED Z NÁMĚSTÍ

+17,210



## LEGENDA POVRCHŮ:




SO 02 - ČP. 2

SO 03\_A - ČP. 3\_A

SO 04 - ČP. 4

KRYTINA	- FALDOVANÝ MĚDĚNÝ PLECH SE STOJATOU DRÁŽKOU
FASÁDA	- STÁVAJÍCÍ VÁPENNÁ ŠTUKOVÁ S BOSÁŽÍ, NEZBYTNÝMI OPRAVAMI A NOVÝM SILIKÁTOVÝM HISTORIZUJÍCÍM NÁTĚREM V SYSTÉMOVÉM ŘEŠENÍ VÝROBCE VE STÁVAJÍCÍM DVOUBAREVNÉM PROVEDENÍ ŠEDOZELENĚM A SVĚTLÉŠEDĚM
KLEMPÍRSKÉ VÝROBKY	- MĚDĚNÉ
OKNA, DVEŘE	- STÁVAJÍCÍ OKNA DŘEVĚNÁ V PROVEDENÍ EURO S VÝMĚNOU TĚSNĚNÍ A OBNOVOU BÍLÉHO NÁTĚRU - STŘEŠNÍ OKNO IMITUJÍCÍ TRADIČNÍ STŘEŠNÍ VÝLEZY O ROZMĚRU 600x800 MM, LEMOVKY A OPLECHOVÁNÍ TĚCHTO STŘEŠNÍCH OKEN BUDOU PROVEDENY Z MĚDĚNÉHO PLECHU - STÁVAJÍCÍ PROSKLENÉ DVEŘE S TMAVOHNĚDÝM NÁTĚREM
SOKL	- STÁVAJÍCÍ KAMENNÉ DESKY

## LEGENDA:

-  STÁVAJÍCÍ A NAVRHOVANÁ DŘEVĚNÁ OKNA VIZ VÝPIS OKEN
-  STÁVAJÍCÍ A NAVRHOVANÉ DVEŘE VIZ VÝPIS DVEŘÍ
-  DRŽÁK NA VLAJKU, OPATŘEN NOVÝM DVOUTÝM VRCHNÍM NÁTĚREM

REPRODUKCE TĚTO DOKUMENTACE NEBO JEJÍCH ČÁSTÍ BEZ PŘEVÁŽNĚ SOUHLASU JY P-atielier JH s.r.o. JE ZAKÁZÁNA

Žadp. projektant:	Ing. arch. Ludvík Loukot	Navrhl:	Petr Vlášek
Exekutor:	Petr Vlášek	Vypracoval:	Ing. Alena Mervanová
Místo:	k.ú. Dačice	Obec:	Dačice
Investor:	Město Dačice		



V ŠÉ CH NA PŘÁVA VYBAZENA

Stavba:	KOMUNITNĚ SPRÁVNÍ CENTRUM DAČICKA	Kooperace:	
Skupá PD:	DPS	Číslo:	12/2012
Formát:	BuA4	Číslo:	J-28/10
Číslo:	J-28/10	Číslo:	J-28/10
Obsah výřezu:	SO 03_A POHLED Z NÁMĚSTÍ	Mřížka:	1:50
		Č. výřezu:	11.