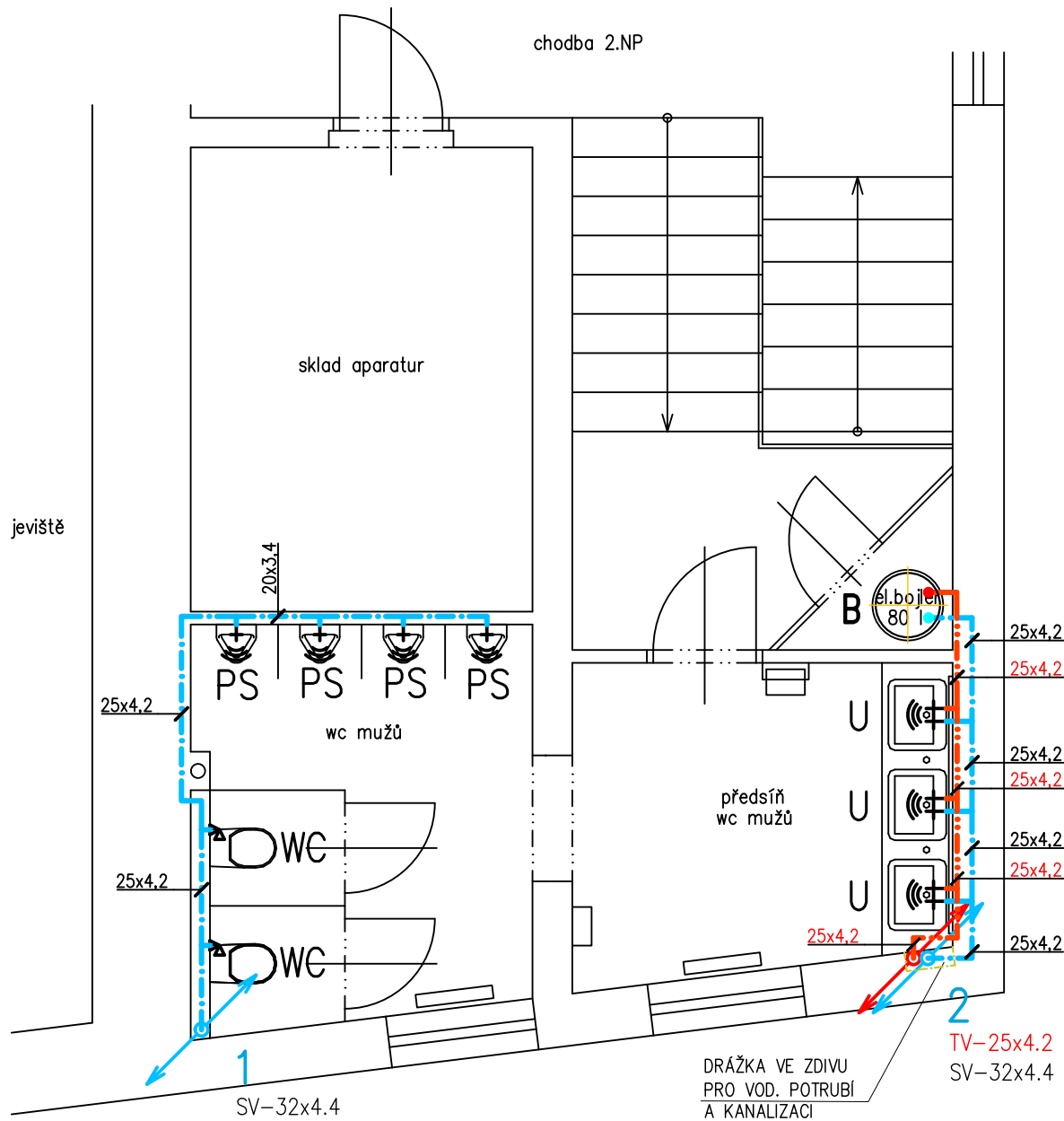
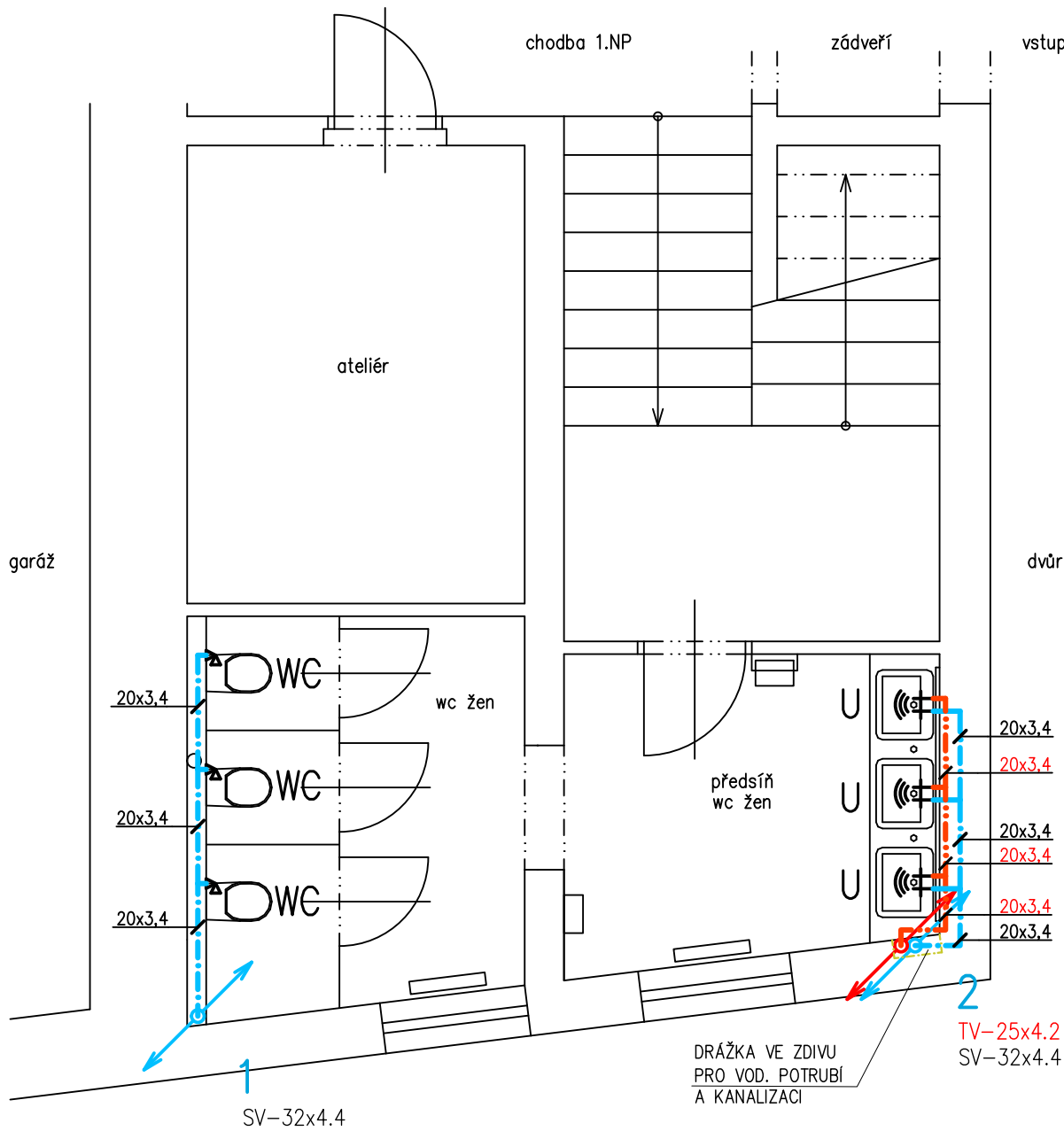


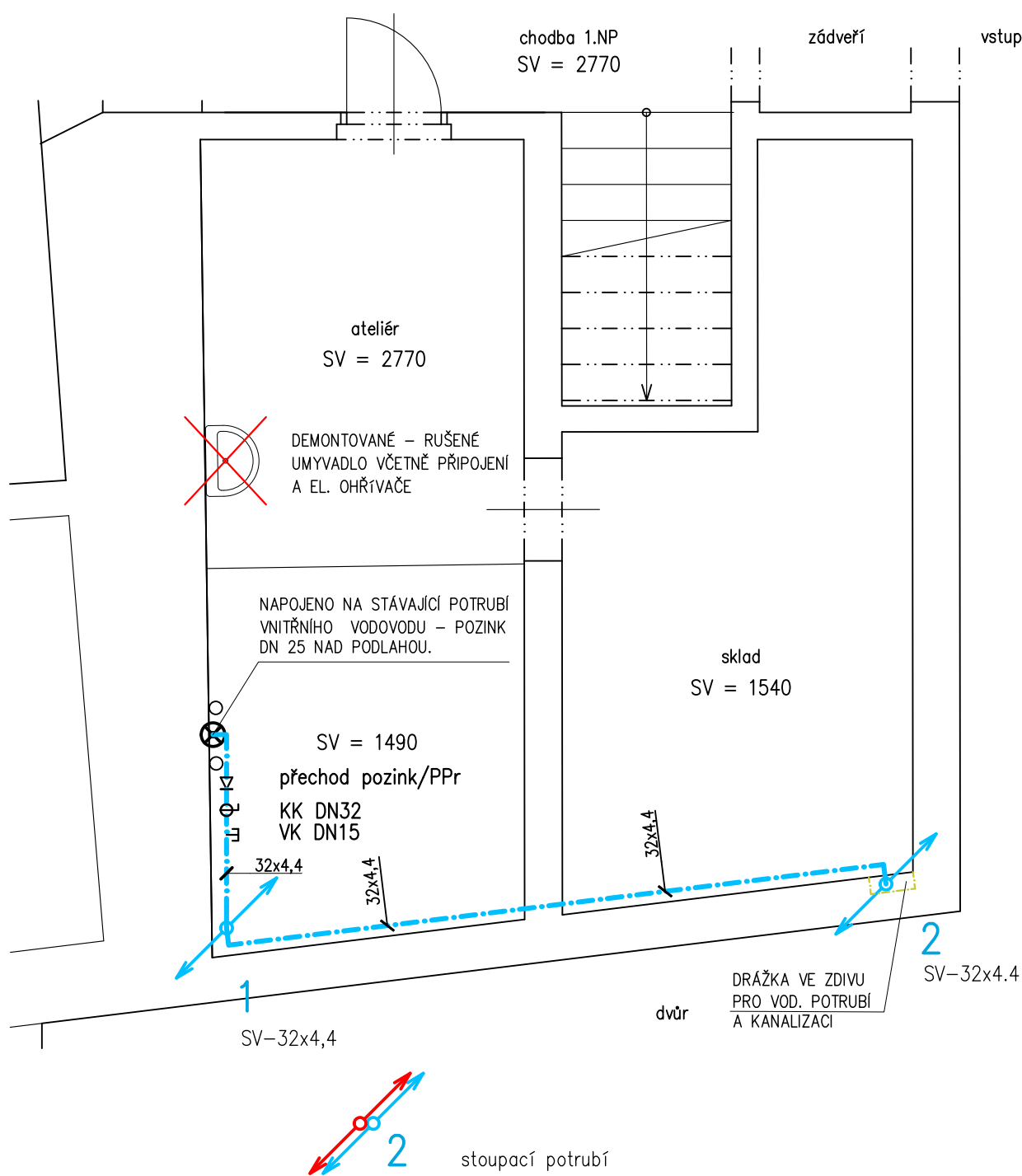
VODOVOD 2.NP:



VODOVOD 1.NP:



VODOVOD 1.PP:



OCHRANA POTRUBÍ NÁVLEKOVOU IZOLACÍ:

Jako ochrana potrubí je použita návrhová izolace s pěnového polyetylenu – 0,038 W.m–1.K–1
Studená voda:
tl. iz. 13mm – D20, D25, D32, D40, D50
Teplá voda, cirkulace:
tl. iz. 9mm – D20, D25
tl. iz. 20mm – D32, D40, D50

LEGENDA POTRUBÍ

- potrubí teplé vody PPr PN20
- potrubí studené vody PPr PN 20

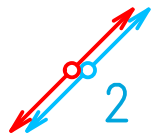
LEGENDA ZTI

- B BOJLER ELEKTRICKÝ O OBJEMU 80 LITRŮ
PŘIPOJOVACÍ SESTAVA NA VODU: POJISTNÝ A ZPĚTNÝ VENTIL, UZÁVĚR –
V SOULADU S ČSN A POŽADAVKY VÝROBCE BOJLERU
- WC KLOZET ZÁVĚSNÝ VČETNĚ PODOMÍTKOVÉHO MODULU
ROHOVÝ VENTIL DN15
- PS PISOÁR KERAMICKÝ S RADAROVÝM SPLACHOVÁNÍM 230V
- U SHORA ZÁPUSTNÉ UMYVADLO
UMYVADLOVÁ BEZDOTYKOVÁ BATERIE (NEREZ) SE SENZOREM
– automatická kalibrace, provozní teplota 20–55 °C
– napájení 230/24V (vč. příslušenství), automatické vypnutí vody, krytí IP56
– 2x 50cm pancéřová hadice 3/8" + redukce se zpětným ventilem 3/8" na 1/2"
UMYVADLOVÝ SIFON 5/4", CHROM LESKLÝ, ZÁTKA CLICK/CLACK

Poznámka

Konečný výběr zařizovacích předmětů je na uvážení investora stejně i volba sanitárních doplňků.

Vnitřní rozvod studené a teplé vody je navržen dle dispozic zařizovacích předmětů. Potrubí studené a teplé vody navrženo z trub PPr (plastový potrubní systém).
Pro rozvod studené, teplé vody budou použity trubky pro jmenovitý PN 20. Veškeré rozvody vody vedené v podlaze, v drážce ve zdivu musí být opatřeny tepelnou izolací.



stoupací potrubí

projektant	Ing.arch. Pavel Kučera	Projektová kancelář Dačice Karel Mandelík Krajčova 23/I, 380 01 DAČICE IČO 11331020, jirka.mandelik@seznam.cz	
stavebník	Město Dačice, Krajčova 27, 38013 Dačice I	měřítko	1:50
stavba	Opavy WC v KD Beseda, Dačice	účel	projekt
část	D.1 Dokumentace stavebního objektu	zak. č.	11125
	D.1.4 Technika prostředí staveb	datum	11/2025
obsah	VODOVOD PŮDORYS 1.PP, 1.NP, 2.NP	č.výkr.	D.1.4.1.2