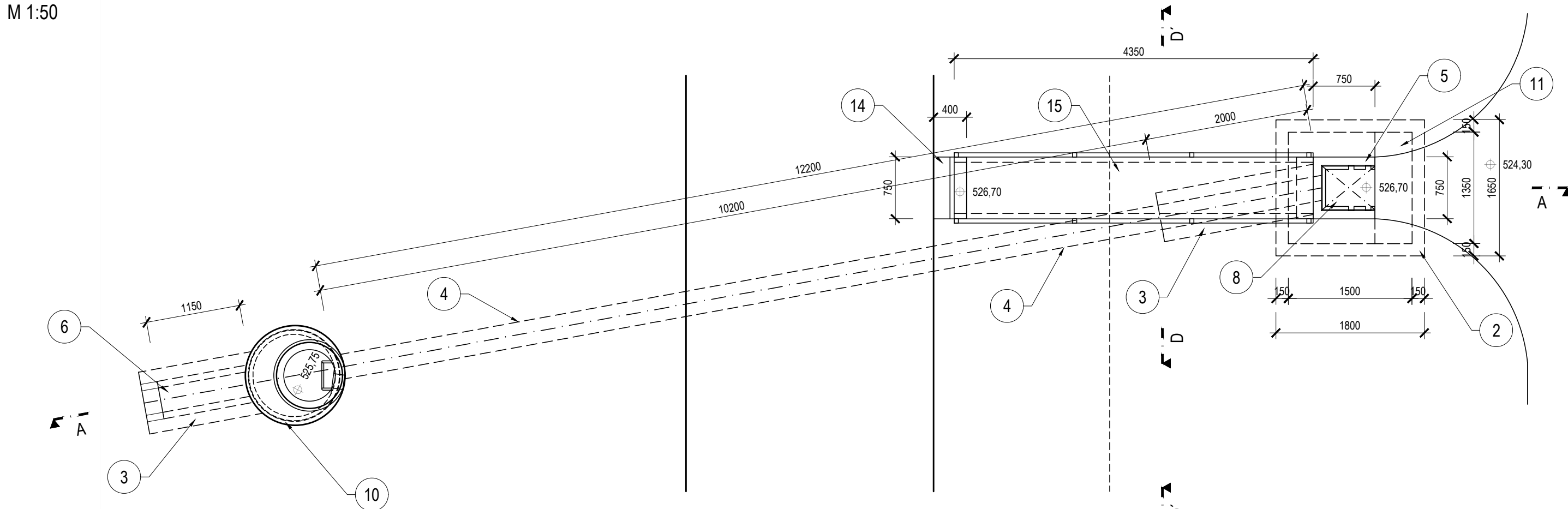
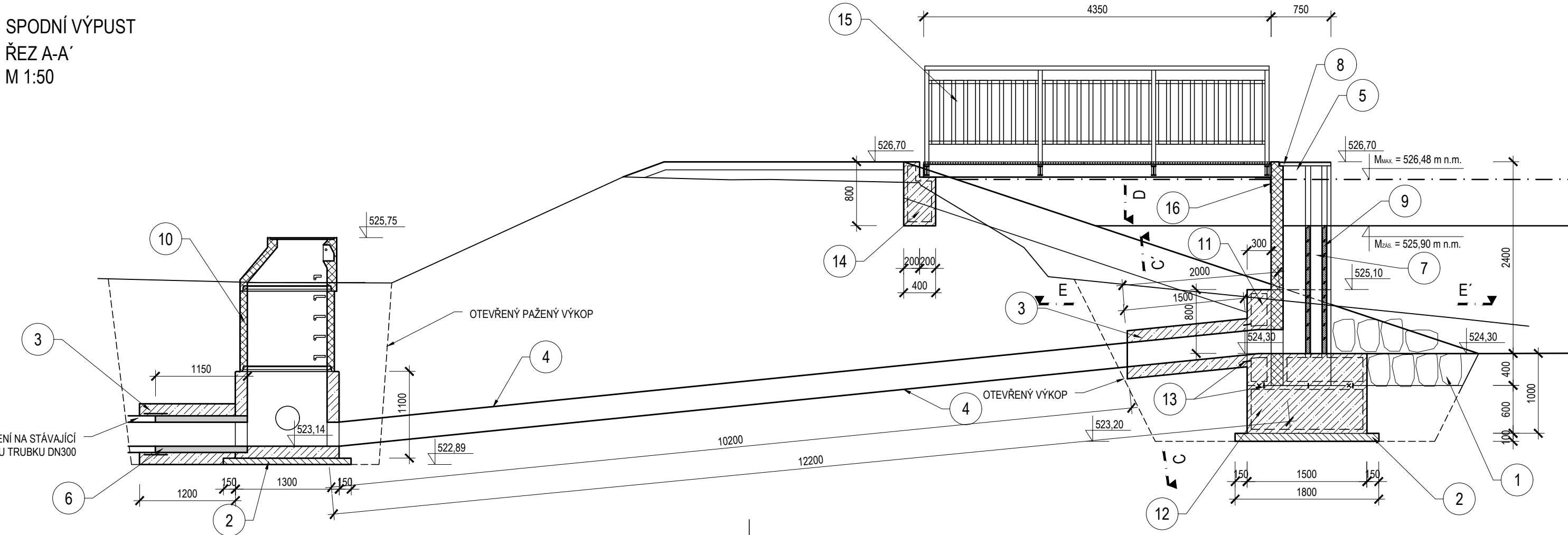


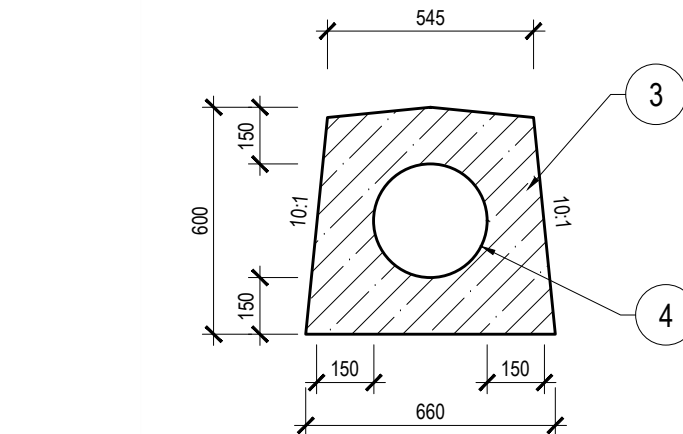
SPODNÍ VÝPUST
PŮDORYS
M 1:50



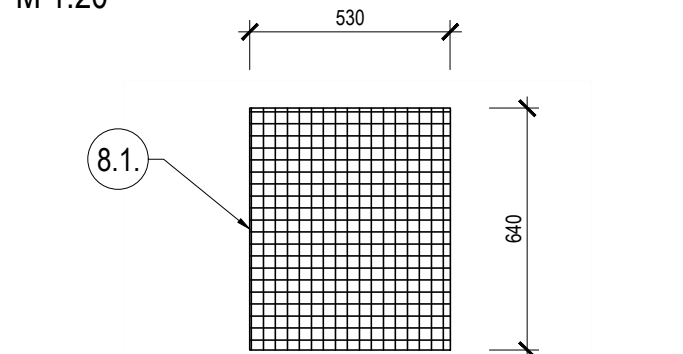
SPODNÍ VÝPUST
ŘEZ A-A'
M 1:50



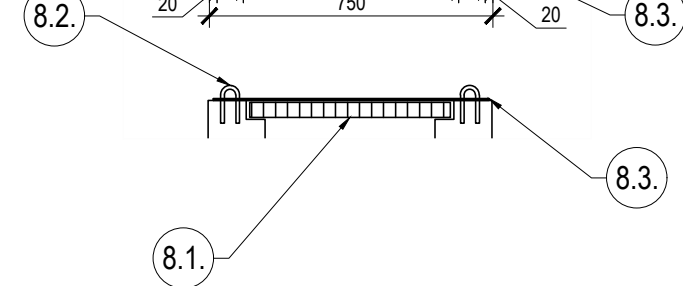
ODPADNÍ POTRUBÍ
ŘEZ C - C'
M 1:20



POKLOP
DETAIL
M 1:20



DLUŽE
DETAIL
M 1:20



Číslo	8 POKLOP POŽERÁKU
8.1.	pozinkovaný pororost tl. 40 mm, 640 x 530 mm
8.2.	zajišťovací oko - ocel, ohybné tyč Ø 10 mm, osazená na chemickou kovku, dl. 250 mm
8.3.	zajišťovací petlice - ocel, pásovina 50/5 mm s vyfazanými otvory 20 x 70 mm pro zajišťovací oko

ŠACHTA SPODNÍ VÝPUSTI
ŘEZ E - E'
M 1:25

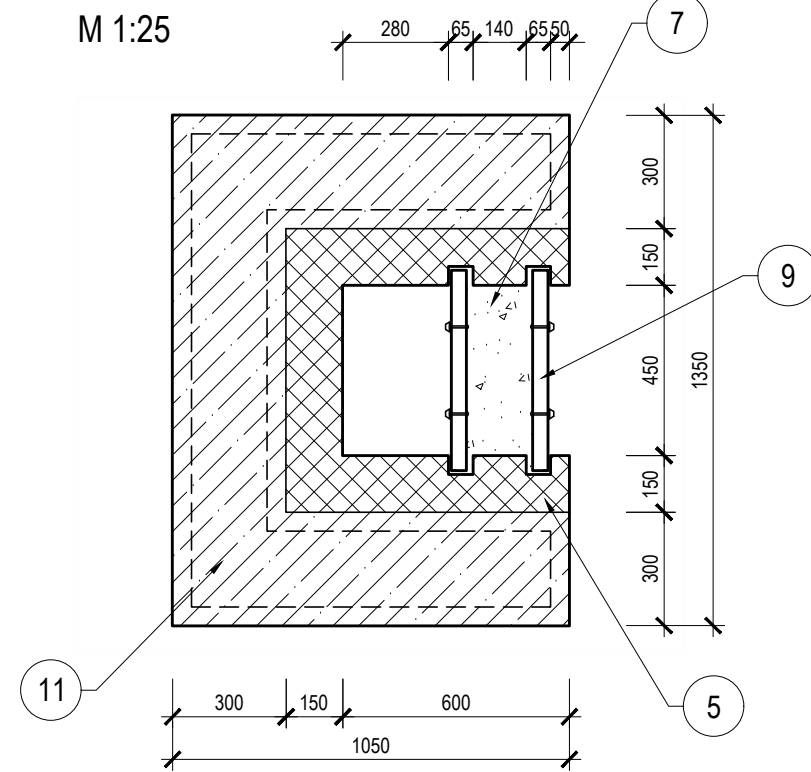
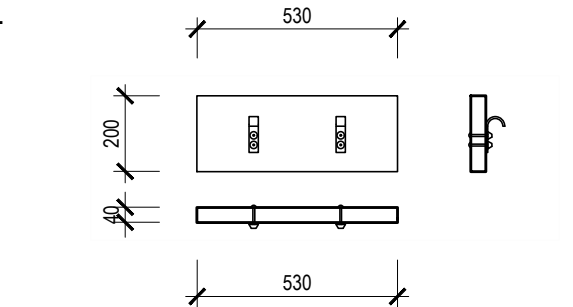
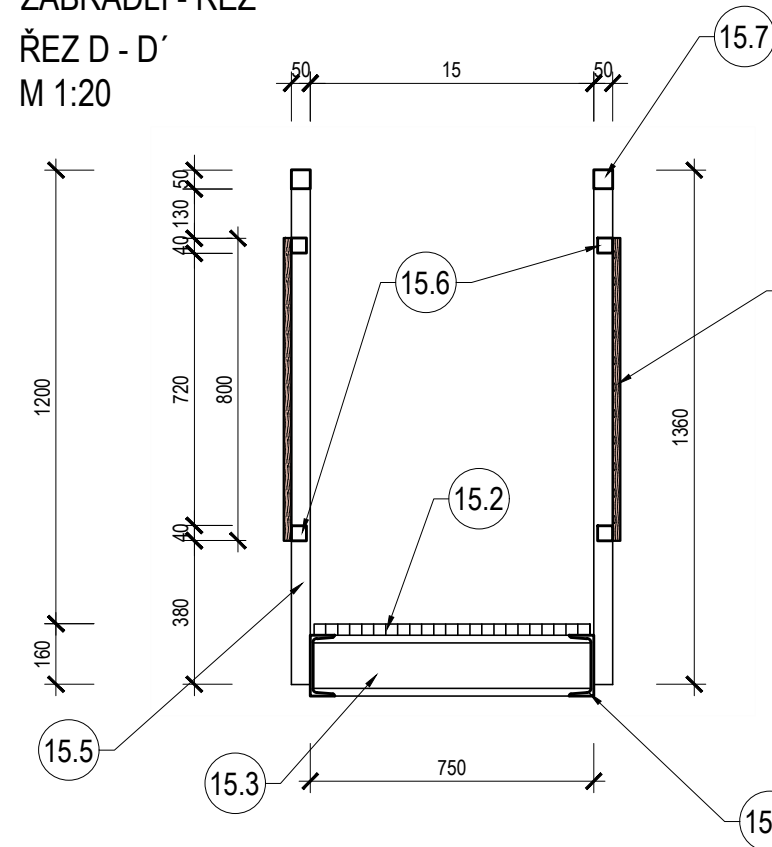


SCHÉMA VYZTUŽENÍ
M 1:20



ZÁBRADLÍ - ŘEZ
ŘEZ D - D'
M 1:20



Číslo	15 OCELOVÁ LÁVKA
15.1.	výplň zábradlí - modřinová prkna, 800 x 100 x 20 mm, 54 ks, truhlářsky opracované - sušené, hoblované, ohrančené
15.2.	pochozí plocha lávky - pororost tl. 40 mm, 1 000 x 730 mm, 4 ks, 500 x 730 mm, 1 ks, kotvený k ocelové konstrukci lávky
15.3.	hlízná výztuž - ocelový profil I 120, dl. 740 mm, 4 ks
15.4.	podélné nosníky - ocelový profil U 160, dl. 4 350 mm, 2 ks
15.5.	stojka zábradlí - ocelový profil 50/50/3 mm, L = 1 300 mm, 8 ks
15.6.	výplň zábradlí - ocelový profil 40/40/3 mm, L = 1 370 mm, 12 ks
15.7.	madlo zábradlí - ocelový profil 50/50/3 mm, L = 4 350 mm, 2 ks

BETON C 30/37 XF3, XC4, XA1
MC NA ZDĚNÍ C 25/20
VÝZTUŽ - B500B (10 505 (R)) - KARI SÍŤ KZ60 (10/100/100)
KONZISTENCE S3
NORMA EC2
KRYTÍ 50 mm

POZNÁMKA:
A. KOVOVÉ NOSNÉ PRVKY BUDOU ŽÁROVĚ ZINKOVÁNY
ŽÁROVĚ ZINKOVÁNÍ:
1. METALIZACE Zn 80 µm
2. ZÁKLADNÍ NÁTĚR - 100 µm
3. MEZIVRSTVA - 2 x 80 µm
4. VRCHNÍ NÁTĚR - 80 µm

B. VŠECHNY DŘEVĚNÉ PRVKY BUDOU IMPREGNOVÁNY A LAKOVÁNY
NÁTĚR:
1. IMPREGNACE - TŘÍDA OHROŽENÍ 4
2. PROFIL OLEJOVÁ LAZURA 3 x

C. OCELOVÉ KONSTRUKCE - KOUTOVÝ SVÁR 4

D.V PŘÍPADĚ ZJIŠTĚNÍ NEVYHOVUJÍCÍCH ZÁKLADOVÝCH POMĚRŮ POD KONSTRUKCEMI, BUDE NUTNO ZÁKLADOVOU SPÁRU SANOVAT DLE DANÉHO TECHNOLOGICKÉHO POSTUPU.
1. SANACE PODLOŽÍ ŠTĚRKODRT FR. 0-32 mm, TL. 0,5 m
2. GEOTEXTILIE TKANÁ 300 g/m²

Číslo	CHARAKTERISTIKY
1	ROVNANINA Z LOMOVÉHO KAMENE S VÝKLÍNOVÁNÍM HM. 80 - 200 kg, TL. 400 mm
2	PODKLADNÍ BLOK C 12/16, TL. 0,1 m
3	OBETONOVÁNÍ POTRUBÍ - VODOSTAVEBNÍ BETON C 30/37 XF3 XC4 XA1, TL. STĚNY MIN. 150 mm
4	OCELOVÁ TRUBKA BEZEŠVÁ HLADKÁ 324 x 8 mm, 10,2 m TRUBKY BUDE PROVEDENO PROTLEKEM, 2,0 m BUDE NÁSLEDNĚ PŘIVÁŘENO
5	ŠACHTA SPODNÍ VÝPUSTI - PREFABRIKOVANÁ
6	POTRUBÍ BETONOVÉ DN300 TBH-Q 30/250, PŘESEKNOUT NA POTŘEBNOU DÉLKU, NÁPOJENÍ NA STÁVAJÍCÍ BETONOVÉ POTRUBÍ VNĚJŠÍ TĚSNĚNOU SPOJKOU
7	JÍLOVÉ TĚSNĚNÍ
8	POKLOP POŽERÁKU - POZINKOVANÝ POROROŠT
9	DŘEVĚNÉ HRADÍCÍ DLUŽE - DUBOVÉ
10	KANALIZAČNÍ ŠACHTA, VČETNĚ NÁPOJENÍ STÁVAJÍCÍHO POTRUBÍ DN200 - 2x
11	OBETONOVÁNÍ PREFABRIKOVANÉ ŠACHTY POŽERÁKU - VODOSTAVEBNÍ BETON C 30/37 XF3 XC4 XA1, S VYZTUŽENÍM Z OCELI B 500B
12	ZÁKLAD POD POŽERÁK - VODOSTAVEBNÍ BETON C 30/37 XF3 XC4 XA1, S VYZTUŽENÍM Z OCELI B 500B
13	TĚSNĚNÍ PRACOVNÍ SPÁRY - BOBTNAVÝ PÁSEK
14	ZÁKLADOVÝ BLOK POD LÁVKU - VODOSTAVEBNÍ BETON C 30/37 XF3 XC4 XA1, S VYZTUŽENÍM Z OCELI B 500B
15	OCELOVÁ LÁVKA - POCHOZÍ PLOCHA POROROŠT, VÝPLŇ ZÁBRADLÍ DŘEVĚNÁ PRKNA
16	PROFIL L140, DL. 0,75 m, PRO KOTVENÍ LÁVKY, SOUČÁST PREFABRIKÁTU POŽERÁKU

CHEMICKÁ KOTVA
Závrtová tyč MB M8, povrchová úprava pozinkováním, dl. 150 mm, DIN 975/A2, Ocelová Zn plošná podložka M8, Matice MB M8, DIN 934
Otvor průměru 10 mm, rozteč á 1 000 mm, hloubka 80 mm
Chemická kotva - rychlé tuhnutí 2-komponentní kotvicí lepidlo na bázi epoxi-akrylátu, bez rozpouštědel a styrenu

TECHNOLOGICKÉ POŽADAVKY NA PROVÁDĚNÍ PROTLEK:

- PŘÍPRAVA STAVENIŠTĚ PRO PROTLEK
- ROZMĚRY BERANIDLA + MANIPULAČNÍ PROSTOR V OSE POTRUBÍ - 3,0 m
- STANDARDNÍ DÉLKA OCELOVÝCH CHRÁNIČEK - 6,0 m
- STANDARDNÍ DÉLKA STARTOVACÍ JÁMY - 9,0 x 1,2 m
- DNO VÝKOPU MUSÍ BÝT VYSPÁDOVÁNO DO SPÁDU PROVÁDĚNÉHO PROTLEKU
- HLoubka výkopu 13 cm pod DNO CHRÁNIČKY, DNO VYSPÁDOVÁNO ŠD 8/16
- MINIMÁLNÍ ROZMĚR JÁMY, DO KTERÉ JE NÁSLEDNĚ VYTČLEN OBSAH CHRÁNIČKY 1,5 x 1,5 m
- POUŽITÁ TECHNOLOGIE NEVYŽADUJE ZAPŘENÍ O STĚNU VÝKOPU

 MĚSTO DAČICE Krajčova 27/I, 380 13 Dačice IČ: 00246476, DIČ: CZ00246476 tel.: +420 384 401 211 e-mail: meu@dacice.cz	OBJEDNATEL: CLIENT:	AUTORIZACE: AUTHORIZED BY:
Ing. Vít Pučálek Trpín 151, 569 74 Trpín IČ: 04373863, DIČ: CZ208233528 tel.: +420 737 367 558 e-mail: v.pucalek@gmail.com	GENERALNÍ PROJEKTANT: GENERAL DESIGNER:	ČÍSLO PARÉ: DOCUMENT SET NUMBER:
NÁZEV AKCE: TITLE: OPRAVA A ODBAHNĚNÍ NADVESNÍHO RYBNÍKA	HLAVNÍ INŽENÝR PROJEKTU: CHIEF PROJECT MANAGER:	Ing. Vít Pučálek
STAVEBNÍ OBJEKT: BUILDING PART:	PROJEKTANT: DESIGNER:	Ing. Vít Pučálek
OBSAH: CONTENT: VÝKRES SPODNÍ VÝPUSTI	ZAKÁZKA Č.: CONTRACT NO.:	23-05
	DATUM: DATE:	05/2023
	MĚŘÍTKO: SCALE:	1:50
	STUPĚN PD: PROJECT STATUS:	DSP
	ČÍSLO VÝKRESU: DRAWING NUMBER:	D.7.