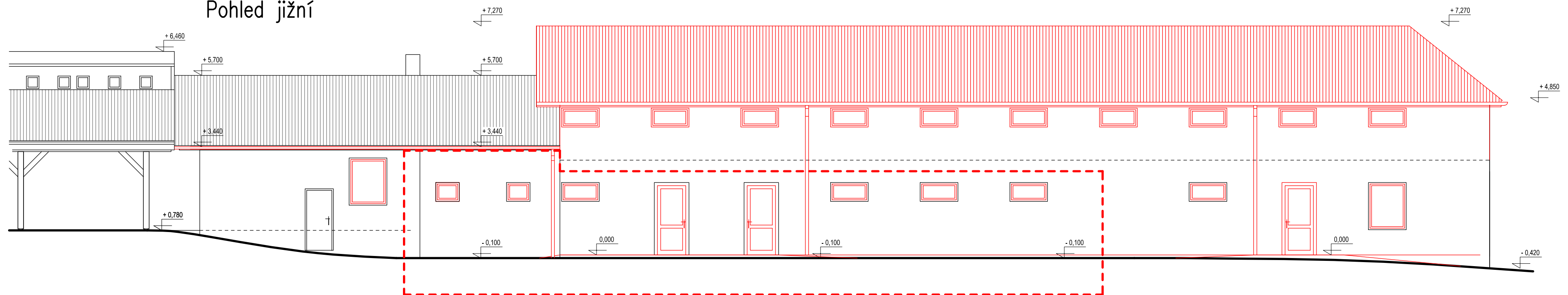
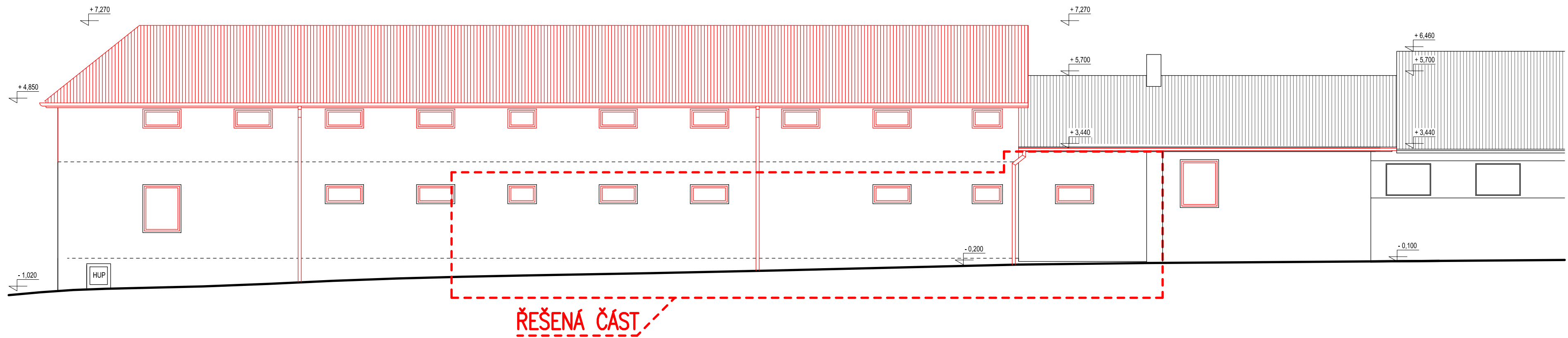


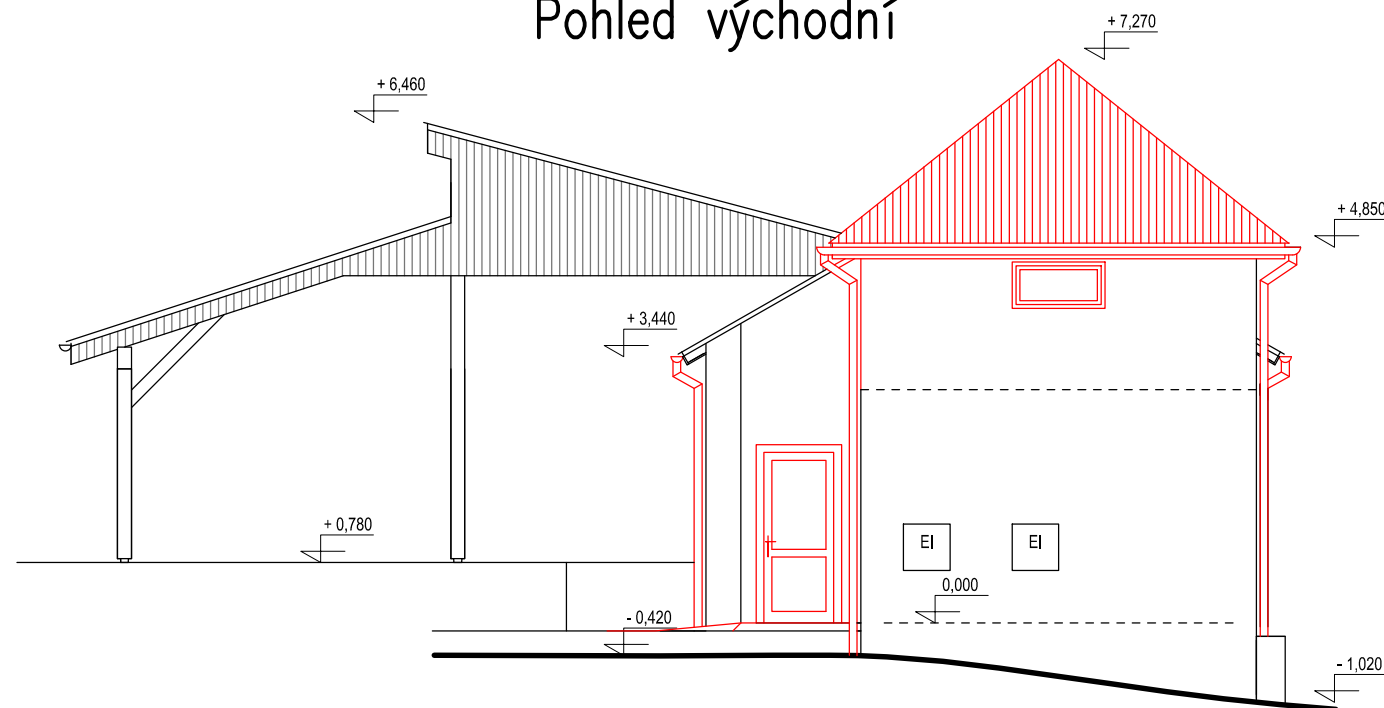
Pohled jižní



Pohled severní



Pohled východní



ZODP. PROJEKTANT:	Ing. arch. Miroslav Dvořák	Ing. Lukáš Chocholouš
VYPRACOVAL:	Ing. Lukáš Chocholouš	PROJEKTOVÁ ČINNOST VE VÝSTAVBĚ
INVESTOR:	Obec Třebětice, č. p. 11, 38001 Třebětice	Krajčřova 13/1, 380 01 Dačice
		IČ. 053 28 055
		+420 608 349 618
		lchocholous@seznam.cz
MÍSTO STAVBY:	p.č. st. 107, 953/3 k.ú. Třebětice u Dačic	
AKCE:	Stavební úpravy a nástavba budovy sportovního areálu Třebětice	ZAK. Č.:
		STUPEŇ PD: DSP
OBJEKT:		FORMÁT: 4 x A4
ČÁST:	D.1 DOKUMENTACE OBJEKTU	DATUM: 10. 2021
OBSAH:	Pohledy – nový stav	MĚŘÍTKO: 1:100
		Č.VÝKRESU: 7