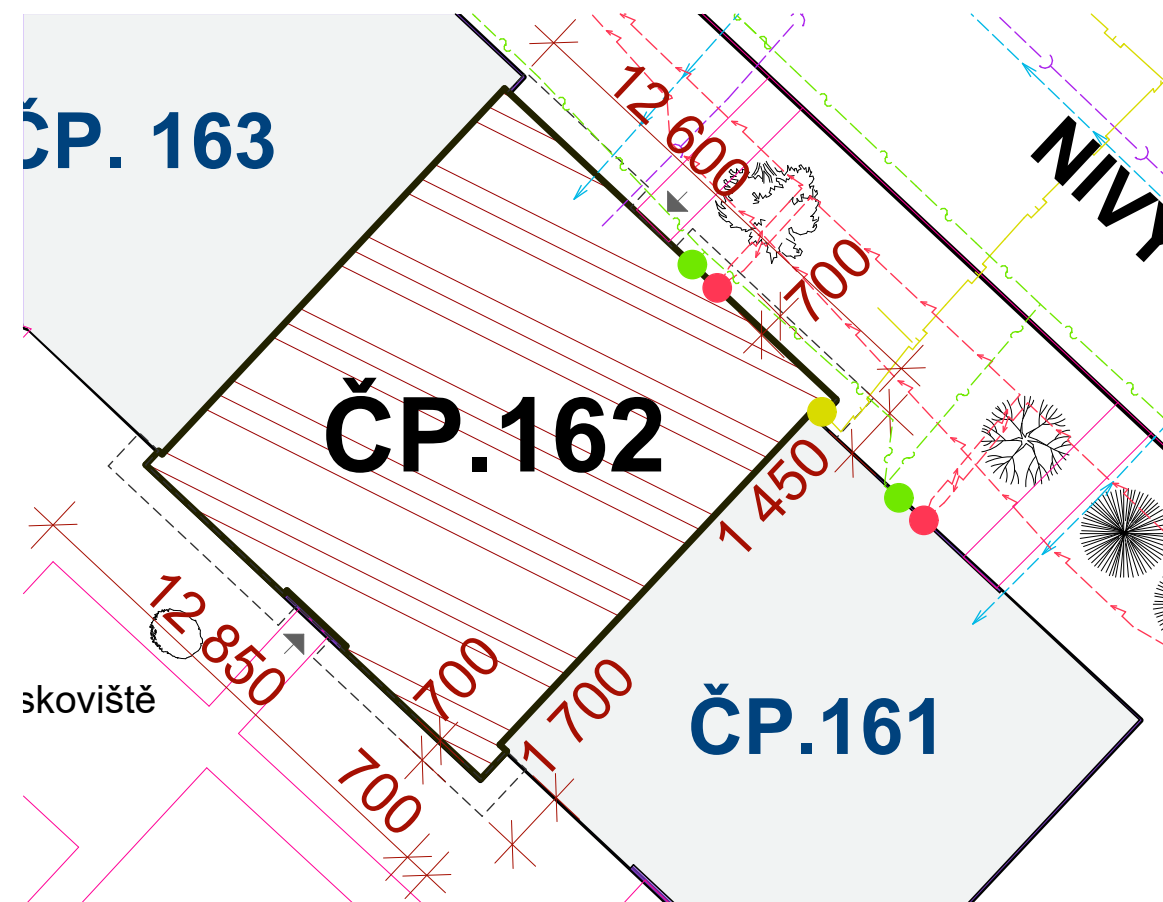


LEGENDA :

- LISTNANÝ STROM PRŮM. KMENE 200 MM
- JEHLIČNATÝ STROM PRŮM. KMENE 200 MM
- KEŘE VÝŠKY 1000-2500 MM
- KEŘE VÝŠKY 600-2000 MM
- ŽIVÝ PLOT VÝŠKY 1000 MM
- HRANICE VÝKOPU



ZATEPLOVANÝ OBJEKT



VÝKOP PRO IZOLACI SOKLU DOMU (HL. 600 MM)



KANALIZACE



VODOVOD



VEDENÍ SEK A PŘ. SKŘÍŇ



PLYNOVOD A HUP



ELEKTRICKÁ SÍŤ A PŘ. SKŘÍŇ



Zodpovědný projektant : Mgr.A. Miroslav Misař Purkyňova 3, 586 01 Jihlava		Vypracoval : Mgr.A. Miroslav Misař		Mgr.A. MIROSLAV MISAR AUTORIZOVANÝ ARCHITEKT PROJEKTOVÁ ČINNOST VE VÝSTAVBĚ 586 01 Jihlava, Purkyňova 3 IČO: 64525104 www.PANARCHITEKT.cz	
Investor : Město Dačice, Krajířova 27, 380 01 Dačice		Stupeň : DOKUMENTACE PRO STAVEBNÍ ŘÍZENÍ (DSP+DPS+ZDS)			
Akce : SNÍŽENÍ ENERGETICKÉ NÁROČNOSTI BD V LOKALITĚ NIVY, DAČICE PARC. ČÍSLO 2271/32 ZATEPLENÍ DOMU V ULICI NIVY ČP. 162					
Výkres :  Situace		Datum :		9. 2023	
		Měřítko :		1:500, 1:200	
		Formát :		2 x A4	
		Číslo výkresu :		Paré:	
		C1			

SKUTEČNÉ ROZMĚRY NUTNO OVĚRIT NA MÍSTĚ, NEDÍLNOU SOUČÁSTÍ DOKUMENTACE JE TECHNICKÁ ZPRÁVA

POZN.:

- HROMOSVOD NA FASÁDĚ (PŘELOŽENÍ), ANTÉNNÍ SVODY POD ZATEPLOVACÍM SYSTÉMEM
- BEZ SANACE A ZATEPLENÍ PODLAH BALKONŮ LODŽIÍ
- NA STĚNÁCH KOLEM VSTUPŮ DO VZDÁLENOSTI 150CM VYZTUŽENÁ ARMOVACÍ VRSTVA (2x PERLINKA)
- BAREVNÉ ŘEŠENÍ DLE LEGENDY BAREV, V INTERIÉRU BÍLÝ ŠTUK
- PŘESNÉ ROZMĚRY NUTNO DOMĚŘIT NA MÍSTĚ
- \* PŘEKRYTÍ PRVKU IZOLANTEM

XXY

PŘ. XXX  
PŘ. XXX  
(XX/XX)

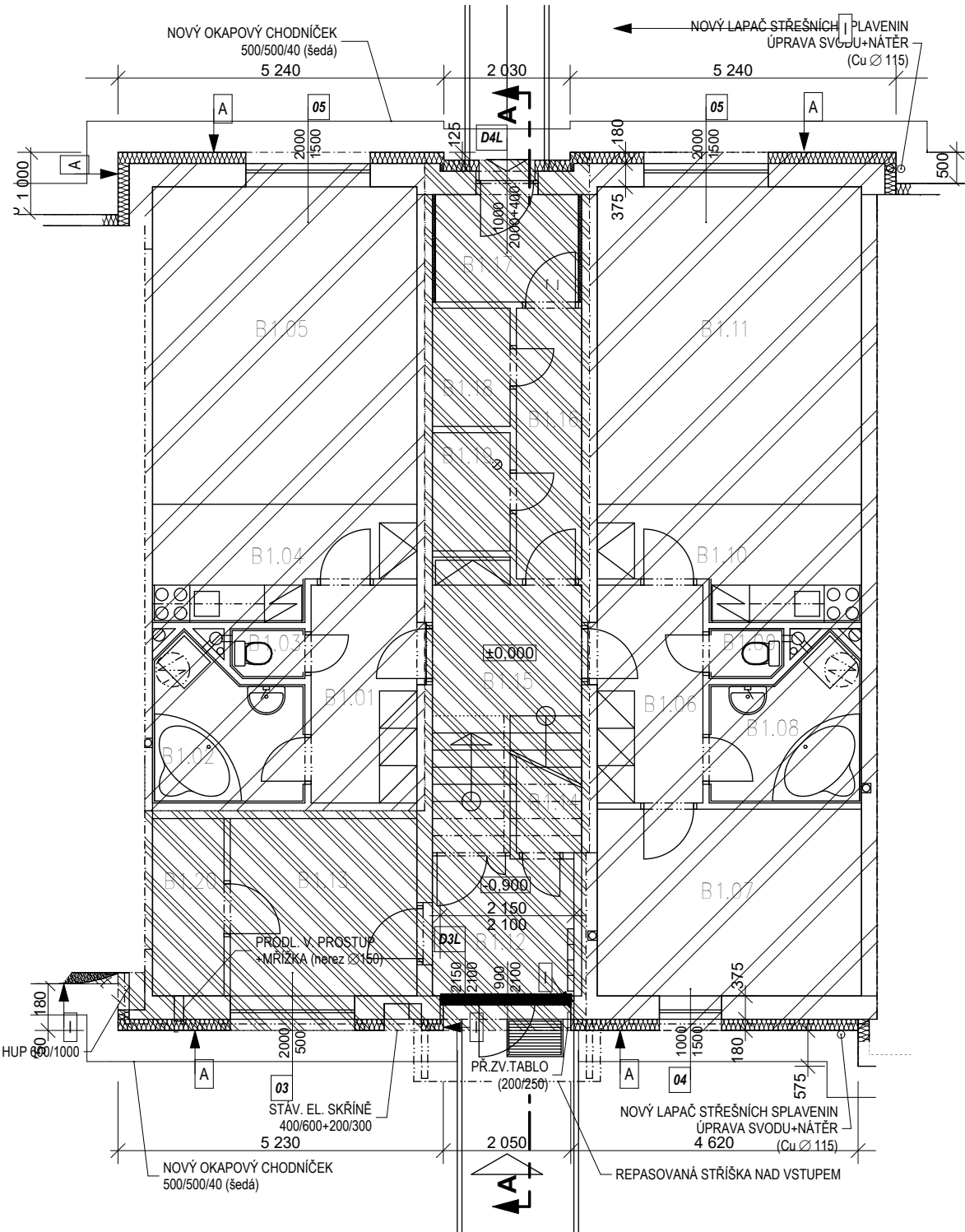
OZNAČENÍ KONSTRUKCE DLE TEPELNĚ-TECHNICKÉHO POSUDKU A PENB

PŘEMÍSTĚNÍ PRVKU (DEMONTÁŽ A ZPĚTNÁ MONTÁŽ NA NOVOU KONZOLU DLE POŽADAVKU INVESTORA)

PŘEMÍSTĚNÍ TABLA, KRYTU (DEMONTÁŽ A ZPĚTNÁ MONTÁŽ NA NOVOU PLOCHU DLE POŽADAVKU INVESTORA)

LEGENDA ZATEPLENÍ:

- A - ZATEPLENÍ PĚNOVÝM POLYSTYRENEM GRAFITOVÝM TL.180 ( $\lambda_D \leq 0,031$  W/(m.K))
- B - VYROVNÁNÍ ROZDÍLNÉ TLOUŠTKY ZDIVA (ZATEPLENÍ) PĚNOVÝM POLYSTYRENEM GRAFITOVÝM TL.180-260 ( $\lambda_D \leq 0,031$  W/(m.K))
- C - ZATEPLENÍ SOKLOVÝM POLYSTYRENEM TL.160 ( $\lambda_D \leq 0,033$  W/(m.K)) – STĚRKOVÁ OMÍTKA (SOKL)
- D - OMÍTKA ETICS BEZ ZATEPLENÍ – (ARCHITEKTONICKÉ PRVKY)
- E - ZATEPLENÍ EXTRUDOVANÝM POLYSTYRENEM TL.160 ( $\lambda_D \leq 0,033$  W/(m.K)) – U VSTUPU, DETAILS SOKLU
- F - ZATEPLENÍ MINERÁLNÍ VLNOU TL. 200 ( $\lambda_D \leq 0,039$  W/(m.K)), PODLAHA PŮDY – PŘELOŽENÍ STÁV. IZOLACE + FOUKANÁ IZOLACE
- G - ZATEPLENÍ DESKAMI Z MINERÁLNÍ VLNY TL.160 ( $\lambda_D \leq 0,036$  W/(m.K)) – STĚNA K PŮDĚ
- H - ZATEPLENÍ DESKAMI Z FENOLICKÉ PĚNY TL.90 ( $\lambda_D \leq 0,021$  W/(m.K)), PODHLED U VSTUPU
- CH - VYROVNÁNÍ TL. ZDIVA EPS GRAFIT. TL.180-400 ( $\lambda_D \leq 0,031$  W/(m.K)), V KONTAKTU SE STŘ. KRYTINOU MW – ODSTRANIT OBKLAD
- I - ZATEPLENÍ DESKAMI Z FENOLICKÉ PĚNY TL.≥50 ( $\lambda_D \leq 0,021$  W/(m.K)), (NA SOKLU STĚRKOVÁ OMÍTKA)
- J - STÁVAJÍCÍ ZATEPLENÍ ETICS EPS TL.160 ( $\lambda_D \leq 0,039$  W/(m.K)), (UVNITŘ BUDOVY)
- K - STÁVAJÍCÍ DŘEV. OBKLAD (STĚNY BYTU – STÁV. ZATEPLENÍ MW TL.160) – OBROUSIT A NATŘÍT



LEGENDA ZÓNOVÁNÍ:

- SPOLEČNÉ PROSTORY
- OBYTNÁ ZÓNA
- POCHOZÍ LÁVKY
- BOURANÉ KONSTRUKCE



±0,000=482,20

Zodpovědný projektant : Mgr.A. Miroslav Misař Purkyňova 3, 586 01 Jihlava		Vypracoval : Mgr.A. Miroslav Misař		Mgr.A. MIROSLAV MISAŘ AUTORIZOVANÝ ARCHITEKT PROJEKTOVÁ ČINNOST VE VÝSTAVBĚ 586 01 Jihlava, Purkyňova 3 IČO: 64525104 www.PANARCHITEKT.cz	
Investor : Město Dačice, Krajířova 27, 380 01 Dačice					
Stupeň : DOKUMENTACE PRO STAVEBNÍ ŘÍZENÍ (DSP+DPS+ZDS)					
Akce : SNÍŽENÍ ENERGETICKÉ NÁROČNOSTI BD V LOKALITĚ NIVY, DAČICE PARC. ČÍSLO 2271/32 ZATEPLENÍ DOMU V ULICI NIVY ČP. 162				Datum : 9. 2023	
				Měřítka : 1:100	
				Formát : 2 x A4	
Výkres : Půdorys 1.NP				Číslo výkresu : 2 Paré:	

SKUTEČNÉ ROZMĚRY NUTNO OVĚŘIT NA MÍSTĚ, NEDÍLNOU SOUČÁSTÍ DOKUMENTACE JE TECHNICKÁ ZPRÁVA

POZN.:

- HROMOSVOD NA FASÁDĚ (PŘELOŽENÍ), ANTÉNNÍ SVODY POD ZATEPLOVACÍM SYSTÉMEM
- BEZ SANACE A ZATEPLENÍ PODLAH BALKONŮ LODŽÍÍ
- NA STĚNÁCH KOLEM VSTUPŮ DO VZDÁLENOSTI 150CM VYZTUŽENÁ ARMOVACÍ VRSTVA (2x PERLINKA)
- BAREVNÉ ŘEŠENÍ DLE LEGENDY BAREV, V INTERIÉRU BÍLÝ ŠTUK
- PŘESNÉ ROZMĚRY NUTNO DOMĚŘIT NA MÍSTĚ
- \* PŘEKRYTÍ PRVKU IZOLANTEM

- XXY

PŘ. XXX

PŘ. XXX

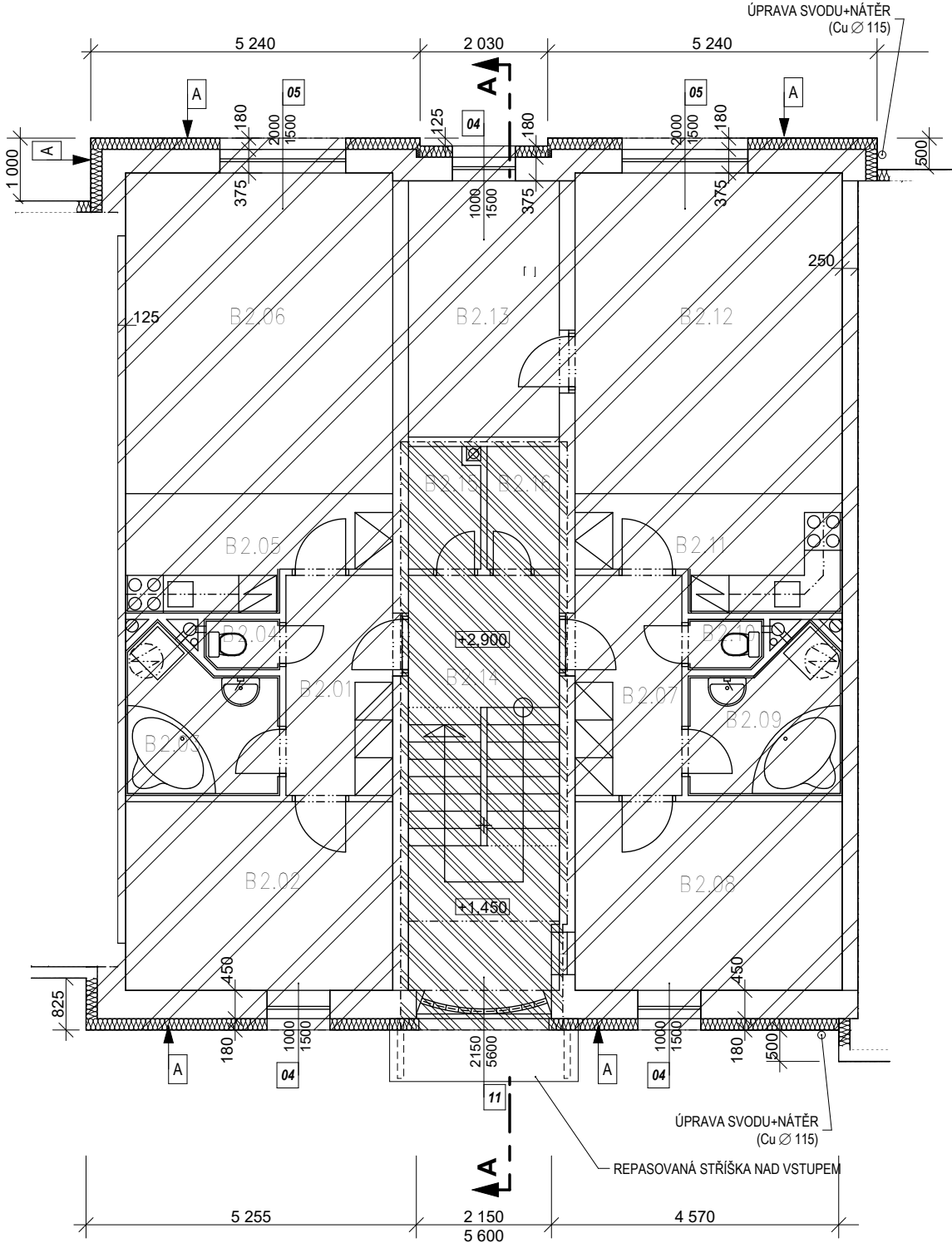
(XX/XX)
- OZNAČENÍ KONSTRUKCE DLE TEPELNĚ-TECHNICKÉHO POSUDKU A PENB

PŘEMÍSTĚNÍ PRVKU (DEMONTÁŽ A ZPĚTNÁ MONTÁŽ NA NOVOU KONZOLU DLE POŽADAVKU INVESTORA)

PŘEMÍSTĚNÍ TABLA, KRYTU (DEMONTÁŽ A ZPĚTNÁ MONTÁŽ NA NOVOU PLOCHU DLE POŽADAVKU INVESTORA)

LEGENDA ZATEPLENÍ:

- A - ZATEPLENÍ PĚNOVÝM POLYSTYRENEM GRAFITOVÝM TL.180 ( $\lambda_D \leq 0,031$  W/(m.K))
- B - VYROVNÁNÍ ROZDÍLNÉ TLOUŠTKY ZDIVA (ZATEPLENÍ) PĚNOVÝM POLYSTYRENEM GRAFITOVÝM TL.180-260 ( $\lambda_D \leq 0,031$  W/(m.K))
- C - ZATEPLENÍ SOKLOVÝM POLYSTYRENEM TL.160 ( $\lambda_D \leq 0,033$  W/(m.K)) – STĚRKOVÁ OMÍTKA (SOKL)
- D - OMÍTKA ETICS BEZ ZATEPLENÍ – (ARCHITEKTONICKÉ PRVKY)
- E - ZATEPLENÍ EXTRUDOVANÝM POLYSTYRENEM TL.160 ( $\lambda_D \leq 0,033$  W/(m.K)) – U VSTUPU, DETAILS SOKLU
- F - ZATEPLENÍ MINERÁLNÍ VLNOU TL. 200 ( $\lambda_D \leq 0,039$  W/(m.K)), PODLAHA PŮDY – PŘELOŽENÍ STÁV. IZOLACE + FOUKANÁ IZOLACE
- G - ZATEPLENÍ DESKAMI Z MINERÁLNÍ VLNY TL.160 ( $\lambda_D \leq 0,036$  W/(m.K)) – STĚNA K PŮDĚ
- H - ZATEPLENÍ DESKAMI Z FENOLICKÉ PĚNY TL.90 ( $\lambda_D \leq 0,021$  W/(m.K)), PODHLED U VSTUPU
- CH - VYROVNÁNÍ TL. ZDIVA EPS GRAFIT. TL.180-400 ( $\lambda_D \leq 0,031$  W/(m.K)), V KONTAKTU SE STŘ. KRYTINOU MW – ODSTRANIT OBKLAD
- I - ZATEPLENÍ DESKAMI Z FENOLICKÉ PĚNY TL.≥50 ( $\lambda_D \leq 0,021$  W/(m.K)), (NA SOKLU STĚRKOVÁ OMÍTKA)
- J - STÁVAJÍCÍ ZATEPLENÍ ETICS EPS TL.160 ( $\lambda_D \leq 0,039$  W/(m.K)), (UVNITŘ BUDOVY)
- K - STÁVAJÍCÍ DŘEV. OBKLAD (STĚNY BYTU – STÁV. ZATEPLENÍ MW TL.160) – OBROUSIT A NATŘÍT



LEGENDA ZÓNOVÁNÍ:

- SPOLEČNÉ PROSTORY
- OBYTNÁ ZÓNA



Zodpovědný projektant : Mgr.A. Miroslav Misař Purkyňova 3, 586 01 Jihlava		Vypracoval : Mgr.A. Miroslav Misař		Mgr.A. MIROSLAV MISAŘ AUTORIZOVANÝ ARCHITEKT PROJEKTOVÁ ČINNOST VE VÝSTAVBĚ 586 01 Jihlava, Purkyňova 3 IČO: 64525104 www.PANARCHITEKT.cz	
Investor : Město Dačice, Krajířova 27, 380 01 Dačice		Stupeň : DOKUMENTACE PRO STAVEBNÍ ŘÍZENÍ (DSP+DPS+ZDS)			
Akce : SNÍŽENÍ ENERGETICKÉ NÁROČNOSTI BD V LOKALITĚ NIVY, DAČICE PARC. ČÍSLO 2271/32 ZATEPLENÍ DOMU V ULICI NIVY ČP. 162					
Výkres : Půdorys 2.NP		Datum :		9. 2023	
		Měřítko :		1:100	
		Formát :		2 x A4	
		Číslo výkresu :		Paré:	
		3			

SKUTEČNÉ ROZMĚRY NUTNO OVĚŘIT NA MÍSTĚ, NEDÍLNOU SOUČÁSTÍ DOKUMENTACE JE TECHNICKÁ ZPRÁVA

POZN.:

- HROMOSVOD NA FASÁDĚ (PŘELOŽENÍ), ANTÉNNÍ SVODY POD ZATEPLOVACÍM SYSTÉMEM
- BEZ SANACE A ZATEPLENÍ PODLAH BALKONŮ LODŽÍÍ
- NA STĚNÁCH KOLEM VSTUPŮ DO VZDÁLENOSTI 150CM VYZTUŽENÁ ARMOVACÍ VRSTVA (2x PERLINKA)
- BAREVNÉ ŘEŠENÍ DLE LEGENDY BAREV, V INTERIÉRU BÍLÝ ŠTUK
- PŘESNÉ ROZMĚRY NUTNO DOMĚŘIT NA MÍSTĚ
- \* PŘEKRYTÍ PRVKU IZOLANTEM

- XXY

PŘ. XXX

PŘ. XXX

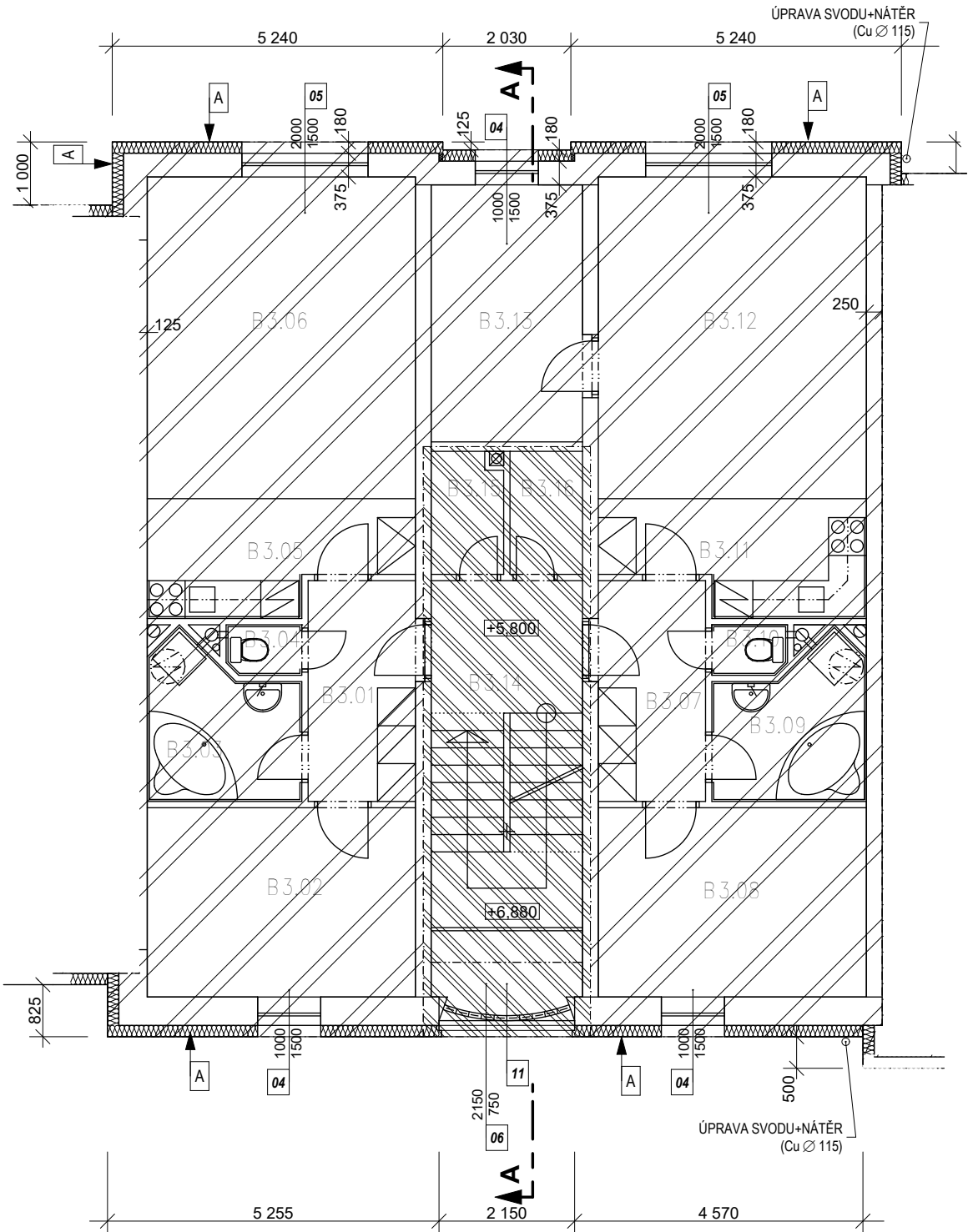
(XX/XX)
- OZNAČENÍ KONSTRUKCE DLE TEPELNĚ-TECHNICKÉHO POSUDKU A PENB

PŘEMÍSTĚNÍ PRVKU (DEMONTÁŽ A ZPĚTNÁ MONTÁŽ NA NOVOU KONZOLU DLE POŽADAVKU INVESTORA)

PŘEMÍSTĚNÍ TABLA, KRYTU (DEMONTÁŽ A ZPĚTNÁ MONTÁŽ NA NOVOU PLOCHU DLE POŽADAVKU INVESTORA)

LEGENDA ZATEPLENÍ:

- A - ZATEPLENÍ PĚNOVÝM POLYSTYRENEM GRAFITOVÝM TL.180 ( $\lambda_D \leq 0,031$  W/(m.K))
- B - VYROVNÁNÍ ROZDÍLNÉ TLOUŠŤKY ZDIVA (ZATEPLENÍ) PĚNOVÝM POLYSTYRENEM GRAFITOVÝM TL.180-260 ( $\lambda_D \leq 0,031$  W/(m.K))
- C - ZATEPLENÍ SOKLOVÝM POLYSTYRENEM TL.160 ( $\lambda_D \leq 0,033$  W/(m.K)) – STĚRKOVÁ OMÍTKA (SOKL)
- D - OMÍTKA ETICS BEZ ZATEPLENÍ – (ARCHITEKTONICKÉ PRVKY)
- E - ZATEPLENÍ EXTRUDOVANÝM POLYSTYRENEM TL.160 ( $\lambda_D \leq 0,033$  W/(m.K)) – U VSTUPU, DETAILS SOKLU
- F - ZATEPLENÍ MINERÁLNÍ VLNOU TL. 200 ( $\lambda_D \leq 0,039$  W/(m.K)), PODLAHA PŮDY – PŘELOŽENÍ STÁV. IZOLACE + FOUKANÁ IZOLACE
- G - ZATEPLENÍ DESKAMI Z MINERÁLNÍ VLNY TL.160 ( $\lambda_D \leq 0,036$  W/(m.K)) – STĚNA K PŮDĚ
- H - ZATEPLENÍ DESKAMI Z FENOLICKÉ PĚNY TL.90 ( $\lambda_D \leq 0,021$  W/(m.K)), PODHLED U VSTUPU
- CH - VYROVNÁNÍ TL. ZDIVA EPS GRAFIT. TL.180-400 ( $\lambda_D \leq 0,031$  W/(m.K)), V KONTAKTU SE STŘ. KRYTINOU MW – ODSTRANIT OBKLAD
- I - ZATEPLENÍ DESKAMI Z FENOLICKÉ PĚNY TL.  $\geq 50$  ( $\lambda_D \leq 0,021$  W/(m.K)), (NA SOKLU STĚRKOVÁ OMÍTKA)
- J - STÁVAJÍCÍ ZATEPLENÍ ETICS EPS TL.160 ( $\lambda_D \leq 0,039$  W/(m.K)), (UVNITŘ BUDOVY)
- K - STÁVAJÍCÍ DŘEV. OBKLAD (STĚNY BYTU – STÁV. ZATEPLENÍ MW TL.160) – OBROUSIT A NATŘÍT



LEGENDA ZÓNOVÁNÍ:

- SPOLEČNÉ PROSTORY
- OBYTNÁ ZÓNA



±0,000=482,20

Zodpovědný projektant : Mgr.A. Miroslav Misař Purkyňova 3, 586 01 Jihlava		Vypracoval : Mgr.A. Miroslav Misař		Mgr.A. MIROSLAV MISAŘ AUTORIZOVANÝ ARCHITEKT PROJEKTOVÁ ČINNOST VE VÝSTAVBĚ 586 01 Jihlava, Purkyňova 3 IČO: 64525104  www.PANARCHITEKT.cz	
Investor : Město Dačice, Krajčfova 27, 380 01 Dačice		Stupeň : DOKUMENTACE PRO STAVEBNÍ ŘÍZENÍ (DSP+DPS+ZDS)			
Akce : SNÍŽENÍ ENERGETICKÉ NÁROČNOSTI BD V LOKALITĚ NIVY, DAČICE PARC. ČÍSLO 2271/32 ZATEPLENÍ DOMU V ULICI NIVY ČP. 162					
Výkres :  Půdorys 3.NP		Datum :		9. 2023	
		Měřítka :		1:100	
		Formát :		2 x A4	
		Číslo výkresu :		Paré:	
		4			

SKUTEČNÉ ROZMĚRY NUTNO OVĚŘIT NA MÍSTĚ, NEDÍLNOU SOUČÁSTÍ DOKUMENTACE JE TECHNICKÁ ZPRÁVA

POZN.:

- HROMOSVOD NA FASÁDĚ (PŘELOŽENÍ), ANTÉNNÍ SVODY POD ZATEPLOVACÍM SYSTÉMEM
- BEZ SANACE A ZATEPLENÍ PODLAH BALKONŮ LODŽIÍ
- NA STĚNÁCH KOLEM VSTUPŮ DO VZDÁLENOSTI 150CM VYZTUŽENÁ ARMOVACÍ VRSTVA (2x PERLINKA)
- BAREVNÉ ŘEŠENÍ DLE LEGENDY BAREV, V INTERIÉRU BÍLÝ ŠTUK
- PŘESNÉ ROZMĚRY NUTNO DOMĚŘIT NA MÍSTĚ
- \* PŘEKRYTÍ PRVKU IZOLANTEM

- XXY

PŘ. XXX

PŘ. XXX

(XX/XX)
- OZNAČENÍ KONSTRUKCE DLE TEPELNĚ-TECHNICKÉHO POSUDKU A PENB

PŘEMÍSTĚNÍ PRVKU (DEMONTÁŽ A ZPĚTNÁ MONTÁŽ NA NOVOU KONZOLU DLE POŽADAVKU INVESTORA)

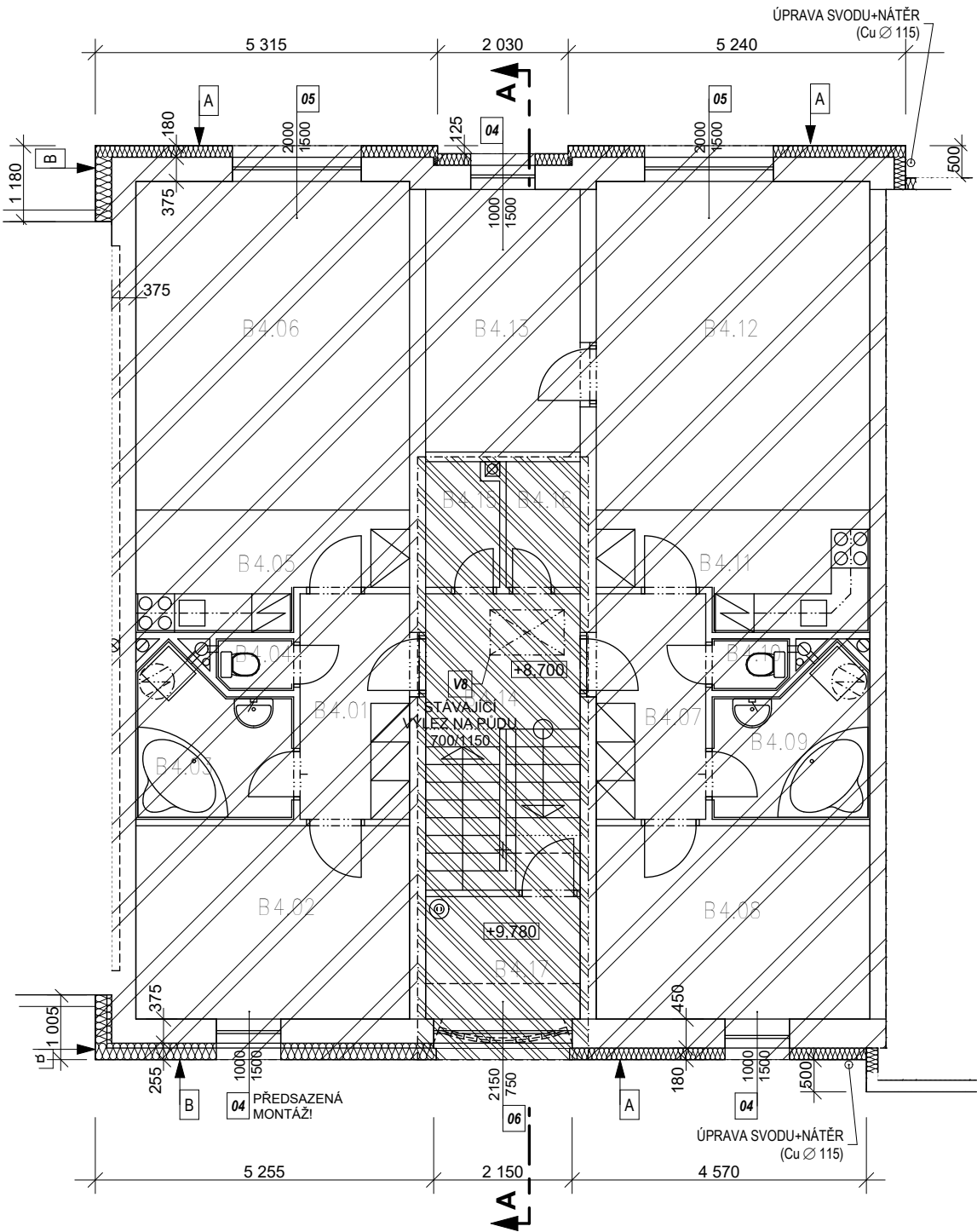
PŘEMÍSTĚNÍ TABLA, KRYTU (DEMONTÁŽ A ZPĚTNÁ MONTÁŽ NA NOVOU PLOCHU DLE POŽADAVKU INVESTORA)

LEGENDA ZATEPLENÍ:

- A - ZATEPLENÍ PĚNOVÝM POLYSTYRENEM GRAFITOVÝM TL.180 ( $\lambda_D \leq 0,031 \text{ W/(m.K)}$ )
- B - VYROVNÁNÍ ROZDÍLNÉ TLOUŠTKY ZDIVA (ZATEPLENÍ) PĚNOVÝM POLYSTYRENEM GRAFITOVÝM TL.180-260 ( $\lambda_D \leq 0,031 \text{ W/(m.K)}$ )
- C - ZATEPLENÍ SOKLOVÝM POLYSTYRENEM TL.160 ( $\lambda_D \leq 0,033 \text{ W/(m.K)}$ ) – STĚRKOVÁ OMÍTKA (SOKL)
- D - OMÍTKA ETICS BEZ ZATEPLENÍ – (ARCHITEKTONICKÉ PRVKY)
- E - ZATEPLENÍ EXTRUDOVANÝM POLYSTYRENEM TL.160 ( $\lambda_D \leq 0,033 \text{ W/(m.K)}$ ) – U VSTUPU, DETAILS SOKLU
- F - ZATEPLENÍ MINERÁLNÍ VLNOU TL. 200 ( $\lambda_D \leq 0,039 \text{ W/(m.K)}$ ), PODLAHA PŮDY – PŘELOŽENÍ STÁV. IZOLACE + FOUKANÁ IZOLACE
- G - ZATEPLENÍ DESKAMI Z MINERÁLNÍ VLNY TL.160 ( $\lambda_D \leq 0,036 \text{ W/(m.K)}$ ) – STĚNA K PŮDĚ
- H - ZATEPLENÍ DESKAMI Z FENOLICKÉ PĚNY TL.90 ( $\lambda_D \leq 0,021 \text{ W/(m.K)}$ ), PODHLED U VSTUPU
- CH - VYROVNÁNÍ TL. ZDIVA EPS GRAFIT. TL.180-400 ( $\lambda_D \leq 0,031 \text{ W/(m.K)}$ ), V KONTAKTU SE STŘ. KRYTINOU MW – ODSTRANIT OBKLAD
- I - ZATEPLENÍ DESKAMI Z FENOLICKÉ PĚNY TL.  $\geq 50$  ( $\lambda_D \leq 0,021 \text{ W/(m.K)}$ ), (NA SOKLU STĚRKOVÁ OMÍTKA)
- J - STÁVAJÍCÍ ZATEPLENÍ ETICS EPS TL.160 ( $\lambda_D \leq 0,039 \text{ W/(m.K)}$ ), (UVNITŘ BUDOVY)
- K - STÁVAJÍCÍ DŘEV. OBKLAD (STĚNY BYTU – STÁV. ZATEPLENÍ MW TL.160) – OBROUSIT A NATŘÍT

LEGENDA ZÓNOVÁNÍ:

- SPOLEČNÉ PROSTORY
- OBYTNÁ ZÓNA



±0,000=482,20

Zodpovědný projektant : Mgr.A. Miroslav Misař Purkyňova 3, 586 01 Jihlava		Vypracoval : Mgr.A. Miroslav Misař		Mgr.A. MIROSLAV MISAŘ AUTORIZOVANÝ ARCHITEKT PROJEKTOVÁ ČINNOST VE VÝSTAVBĚ 586 01 Jihlava, Purkyňova 3 IČO: 64525104 www.PANARCHITEKT.cz	
Investor : Město Dačice, Krajířova 27, 380 01 Dačice		Stupeň : DOKUMENTACE PRO STAVEBNÍ ŘÍZENÍ (DSP+DPS+ZDS)			
Akce : SNÍŽENÍ ENERGETICKÉ NÁROČNOSTI BD V LOKALITĚ NIVY, DAČICE PARC. ČÍSLO 2271/32 ZATEPLENÍ DOMU V ULICI NIVY ČP. 162					
Výkres : Půdorys 4.NP		Datum :		9. 2023	
		Měřítko :		1:100	
		Formát :		2 x A4	
		Číslo výkresu :		Paré:	
		5			

SKUTEČNÉ ROZMĚRY NUTNO OVĚŘIT NA MÍSTĚ, NEDÍLNOU SOUČÁSTÍ DOKUMENTACE JE TECHNICKÁ ZPRÁVA

POZN.:

- HROMOSVOD NA FASÁDĚ (PŘELOŽENÍ), ANTÉNNÍ SVODY POD ZATEPLOVACÍM SYSTÉMEM
- BEZ SANACE A ZATEPLENÍ PODLAH BALKONŮ LODŽIÍ
- NA STĚNÁCH KOLEM VSTUPŮ DO VZDÁLENOSTI 150CM VYZTUŽENÁ ARMOVACÍ VRSTVA (2x PERLINKA)
- BAREVNÉ ŘEŠENÍ DLE LEGENDY BAREV, V INTERIÉRU BÍLÝ ŠTUK
- PŘESNÉ ROZMĚRY NUTNO DOMĚŘIT NA MÍSTĚ
- \* PŘEKRYTÍ PRVKU IZOLANTEM

XXY

OZNAČENÍ KONSTRUKCE DLE TEPELNĚ-TECHNICKÉHO POSUDKU A PENB

PŘ. XXX



PŘEMÍSTĚNÍ PRVKU (DEMONTÁŽ A ZPĚTNÁ MONTÁŽ NA NOVOU KONZOLU DLE POŽADAVKU INVESTORA)

PŘ. XXX

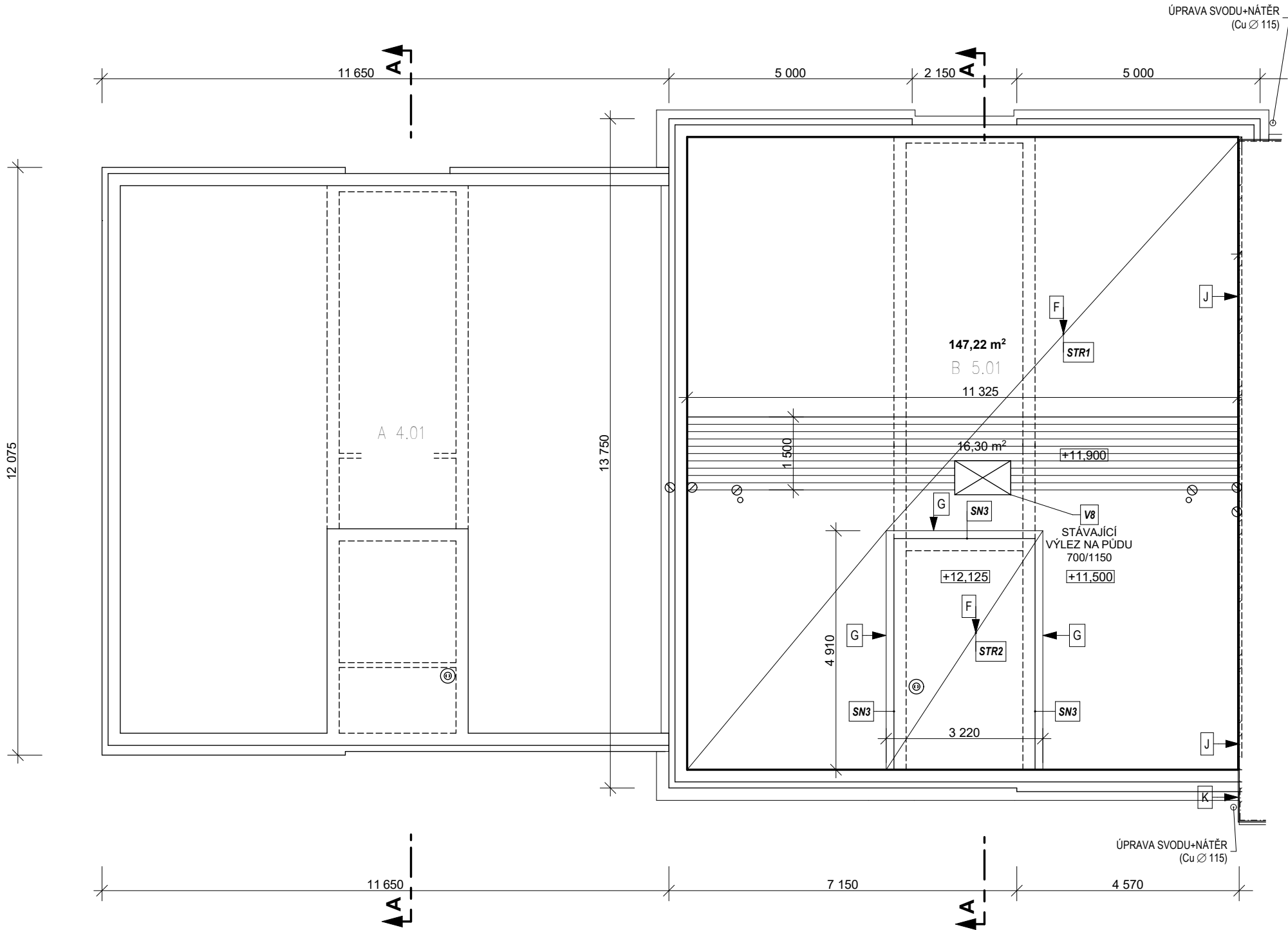
(XX/XX)



PŘEMÍSTĚNÍ TABLA, KRYTU (DEMONTÁŽ A ZPĚTNÁ MONTÁŽ NA NOVOU PLOCHU DLE POŽADAVKU INVESTORA)

LEGENDA ZATEPLENÍ:

- A - ZATEPLENÍ PĚNOVÝM POLYSTYRENEM GRAFITOVÝM TL.180 ( $\lambda_D \leq 0,031 \text{ W/(m.K)}$ )
- B - VYROVNÁNÍ ROZDÍLNÉ TLOUŠTKY ZDIVA (ZATEPLENÍ) PĚNOVÝM POLYSTYRENEM GRAFITOVÝM TL.180-260 ( $\lambda_D \leq 0,031 \text{ W/(m.K)}$ )
- C - ZATEPLENÍ SOKLOVÝM POLYSTYRENEM TL.160 ( $\lambda_D \leq 0,033 \text{ W/(m.K)}$ ) – STĚRKOVÁ OMÍTKA (SOKL)
- D - OMÍTKA ETICS BEZ ZATEPLENÍ – (ARCHITEKTONICKÉ PRVKY)
- E - ZATEPLENÍ EXTRUDOVANÝM POLYSTYRENEM TL.160 ( $\lambda_D \leq 0,033 \text{ W/(m.K)}$ ) – U VSTUPU, DETAILS SOKLU
- F - ZATEPLENÍ MINERÁLNÍ VLNOU TL. 200 ( $\lambda_D \leq 0,039 \text{ W/(m.K)}$ ), PODLAHA PŮDY – PŘELOŽENÍ STÁV. IZOLACE + FOUKANÁ IZOLACE
- G - ZATEPLENÍ DESKAMI Z MINERÁLNÍ VLNY TL.160 ( $\lambda_D \leq 0,036 \text{ W/(m.K)}$ ) – STĚNA K PŮDĚ
- H - ZATEPLENÍ DESKAMI Z FENOLICKÉ PĚNY TL.90 ( $\lambda_D \leq 0,021 \text{ W/(m.K)}$ ), PODHLED U VSTUPU
- CH - VYROVNÁNÍ TL. ZDIVA EPS GRAFIT. TL.180-400 ( $\lambda_D \leq 0,031 \text{ W/(m.K)}$ ), V KONTAKTU SE STŘ. KRYTINOU MW – ODSTRANIT OBKLAD
- I - ZATEPLENÍ DESKAMI Z FENOLICKÉ PĚNY TL.  $\geq 50$  ( $\lambda_D \leq 0,021 \text{ W/(m.K)}$ ), (NA SOKLU STĚRKOVÁ OMÍTKA)
- J - STÁVAJÍCÍ ZATEPLENÍ ETICS EPS TL.160 ( $\lambda_D \leq 0,039 \text{ W/(m.K)}$ ), (UVNITŘ BUDOVY)
- K - STÁVAJÍCÍ DŘEV. OBKLAD (STĚNY BYTU – STÁV. ZATEPLENÍ MW TL.160) – OBROUSIT A NATŘÍT



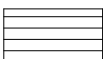
LEGENDA ZÓNOVÁNÍ:



SPOLEČNÉ PROSTORY



OBYTNÁ ZÓNA



POCHOZÍ LÁVKY



BOURANÉ KONSTRUKCE



±0,000=482,20

Zodpovědný projektant : Mgr.A. Miroslav Misař Purkyňova 3, 586 01 Jihlava	Vypracoval : Mgr.A. Miroslav Misař	Mgr.A. MIROSLAV MISAŘ AUTORIZOVANÝ ARCHITEKT PROJEKTOVÁ ČINNOST VE VÝSTAVBĚ 586 01 Jihlava, Purkyňova 3 IČO: 64525104 www.PANARCHITEKT.cz	
		Datum :	9. 2023
		Měřítka :	1:100
Investor : Město Dačice, Krajířova 27, 380 01 Dačice	Stupeň : DOKUMENTACE PRO STAVEBNÍ ŘÍZENÍ (DSP+DPS+ZDS)		Formát : 2 x A4
Akce : SNÍŽENÍ ENERGETICKÉ NÁROČNOSTI BD V LOKALITĚ NIVY, DAČICE PARC. ČÍSLO 2271/32 ZATEPLENÍ DOMU V ULICI NIVY ČP. 162		Číslo výkresu :	Paré:
Výkres : Střecha		6	

SKUTEČNÉ ROZMĚRY NUTNO OVĚŘIT NA MÍSTĚ, NEDÍLNOU SOUČÁSTÍ DOKUMENTACE JE TECHNICKÁ ZPRÁVA

POZN.:

- HROMOSVOD NA FASÁDĚ (PŘELOŽENÍ), ANTÉNNÍ SVODY POD ZATEPLOVACÍM SYSTÉMEM
- BEZ SANACE A ZATEPLENÍ PODLAH BALKONŮ LODŽÍÍ
- NA STĚNÁCH KOLEM VSTUPŮ DO VZDÁLENOSTI 150CM VYZTUŽENÁ ARMOVACÍ VRSTVA (2x PERLINKA)
- BAREVNÉ ŘEŠENÍ DLE LEGENDY BAREV, V INTERIÉRU BÍLÝ ŠTUK
- PŘESNÉ ROZMĚRY NUTNO DOMĚŘIT NA MÍSTĚ
- \* PŘEKRYTÍ PRVKU IZOLANTEM

XXY  
PŘ. XXX  
PŘ. XXX  
(XX/XX)

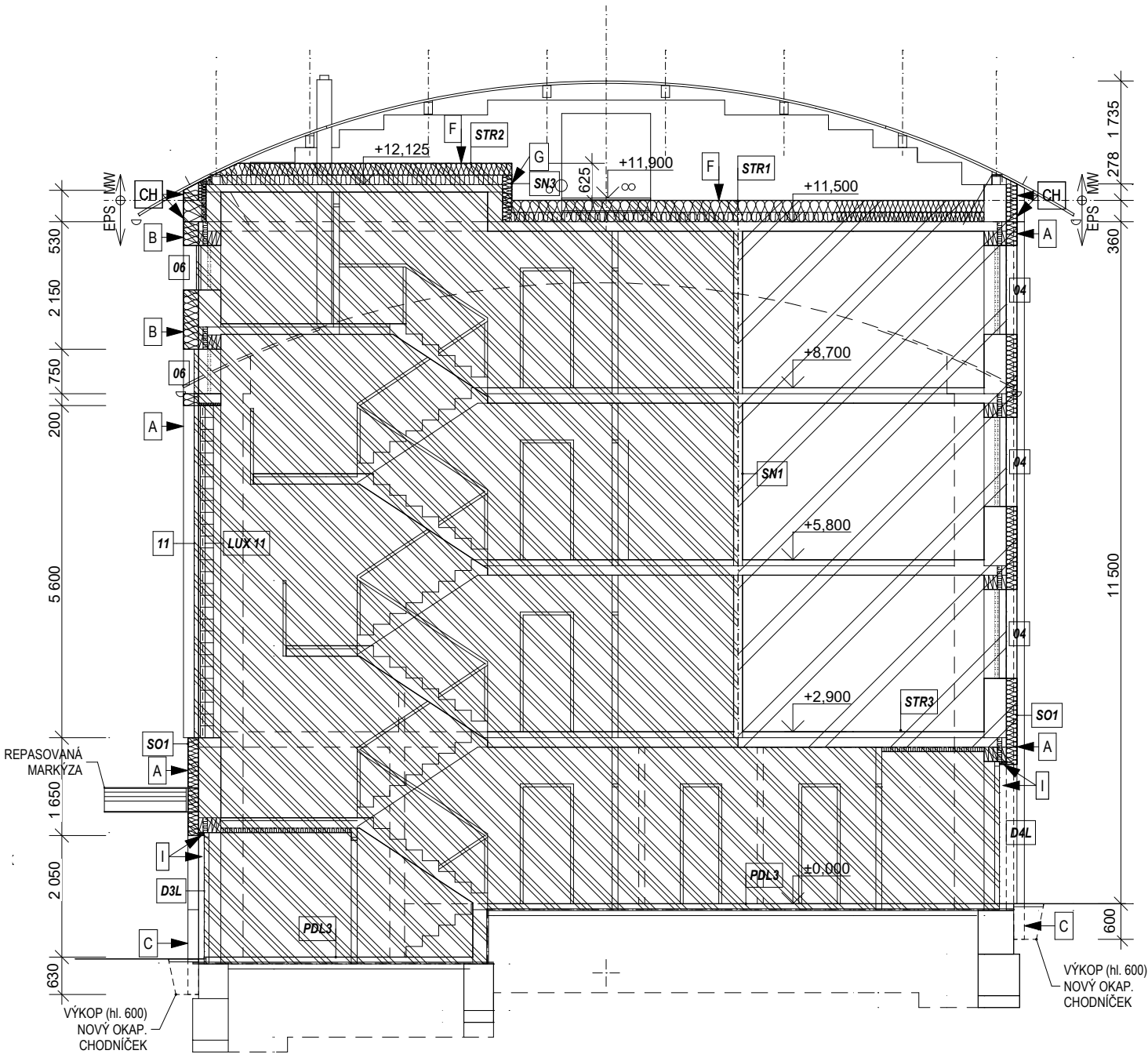
- OZNAČENÍ KONSTRUKCE DLE TEPELNĚ-TECHNICKÉHO POSUDKU A PENB
- PŘEMÍSTĚNÍ PRVKU (DEMONTÁŽ A ZPĚTNÁ MONTÁŽ NA NOVOU KONZOLU DLE POŽADAVKU INVESTORA)
- PŘEMÍSTĚNÍ TABLA, KRYTU (DEMONTÁŽ A ZPĚTNÁ MONTÁŽ NA NOVOU PLOCHU DLE POŽADAVKU INVESTORA)

LEGENDA ZATEPLENÍ:

- A - ZATEPLENÍ PĚNOVÝM POLYSTYRENEM GRAFITOVÝM TL.180 ( $\lambda_D \leq 0,031 \text{ W/(m.K)}$ )
- B - VYROVNÁNÍ ROZDÍLNÉ TLOUŠTKY ZDIVA (ZATEPLENÍ) PĚNOVÝM POLYSTYRENEM GRAFITOVÝM TL.180-260 ( $\lambda_D \leq 0,031 \text{ W/(m.K)}$ )
- C - ZATEPLENÍ SOKLOVÝM POLYSTYRENEM TL.160 ( $\lambda_D \leq 0,033 \text{ W/(m.K)}$ ) – STĚRKOVÁ OMÍTKA (SOKL)
- D - OMÍTKA ETICS BEZ ZATEPLENÍ – (ARCHITEKTONICKÉ PRVKY)
- E - ZATEPLENÍ EXTRUDOVANÝM POLYSTYRENEM TL.160 ( $\lambda_D \leq 0,033 \text{ W/(m.K)}$ ) – U VSTUPU, DETAILS SOKLU
- F - ZATEPLENÍ MINERÁLNÍ VLNOU TL. 200 ( $\lambda_D \leq 0,039 \text{ W/(m.K)}$ ), PODLAHA PŮDY – PŘELOŽENÍ STÁV. IZOLACE + FOUKANÁ IZOLACE
- G - ZATEPLENÍ DESKAMI Z MINERÁLNÍ VLNY TL.160 ( $\lambda_D \leq 0,036 \text{ W/(m.K)}$ ) – STĚNA K PŮDĚ
- H - ZATEPLENÍ DESKAMI Z FENOLICKÉ PĚNY TL.90 ( $\lambda_D \leq 0,021 \text{ W/(m.K)}$ ), PODHLED U VSTUPU
- CH - VYROVNÁNÍ TL. ZDIVA EPS GRAFIT. TL.180-400 ( $\lambda_D \leq 0,031 \text{ W/(m.K)}$ ), V KONTAKTU SE STŘ. KRYTINOU MW – ODSTRANIT OBKLAD
- I - ZATEPLENÍ DESKAMI Z FENOLICKÉ PĚNY TL.  $\geq 50$  ( $\lambda_D \leq 0,021 \text{ W/(m.K)}$ ), (NA SOKLU STĚRKOVÁ OMÍTKA)
- J - STÁVAJÍCÍ ZATEPLENÍ ETICS EPS TL.160 ( $\lambda_D \leq 0,039 \text{ W/(m.K)}$ ), (UVNITŘ BUDOVY)
- K - STÁVAJÍCÍ DŘEV. OBKLAD (STĚNY BYTU – STÁV. ZATEPLENÍ MW TL.160) – OBROUSIT A NATŘÍT

LEGENDA ZÓNOVÁNÍ:

- SPOLEČNÉ PROSTORY
- OBYTNÁ ZÓNA
- POCHOZÍ LÁVKY
- BOURANÉ KONSTRUKCE



Zodpovědný projektant : Mgr.A. Miroslav Misař Purkyňova 3, 586 01 Jihlava		Vypracoval : Mgr.A. Miroslav Misař		Mgr.A. MIROSLAV MISAŘ AUTORIZOVANÝ ARCHITEKT PROJEKTOVÁ ČINNOST VE VÝSTAVBĚ 586 01 Jihlava, Purkyňova 3 IČO: 64525104 www.PANARCHITEKT.cz	
Investor : Město Dačice, Krajířova 27, 380 01 Dačice		Stupeň : DOKUMENTACE PRO STAVEBNÍ ŘÍZENÍ (DSP+DPS+ZDS)			
Akce : SNÍŽENÍ ENERGETICKÉ NÁROČNOSTI BD V LOKALITĚ NIVY, DAČICE PARC. ČÍSLO 2271/32 ZATEPLENÍ DOMU V ULICI NIVY ČP. 162					
Výkres :  Řez A-A		Datum :		9. 2023	
		Měřítka :		1:100	
		Formát :		2 x A4	
		Číslo výkresu :		Paré:	
		7			

SKUTEČNÉ ROZMĚRY NUTNO OVĚŘIT NA MÍSTĚ, NEDÍLNOU SOUČÁSTÍ DOKUMENTACE JE TECHNICKÁ ZPRÁVA



POZN.:

- HROMOSVOD NA FASÁDĚ (PŘELOŽENÍ), ANTÉNNÍ SVODY POD ZATEPLOVACÍM SYSTÉMEM
- BEZ SANACE A ZATEPLENÍ PODLAH BALKONŮ LODŽÍÍ
- NA STĚNÁCH KOLEM VSTUPŮ DO VZDÁLENOSTI 150CM VYZTUŽENÁ ARMOVACÍ VRSTVA (2x PERLINKA)
- BAREVNÉ ŘEŠENÍ DLE LEGENDY BAREV, V INTERIÉRU BÍLÝ ŠTUK
- PŘESNÉ ROZMĚRY NUTNO DOMĚŘIT NA MÍSTĚ
- \* PŘEKRYTÍ PRVKU IZOLANTEM

XXY

PŘ. XXX  
PŘ. XXX  
(XX/XX)

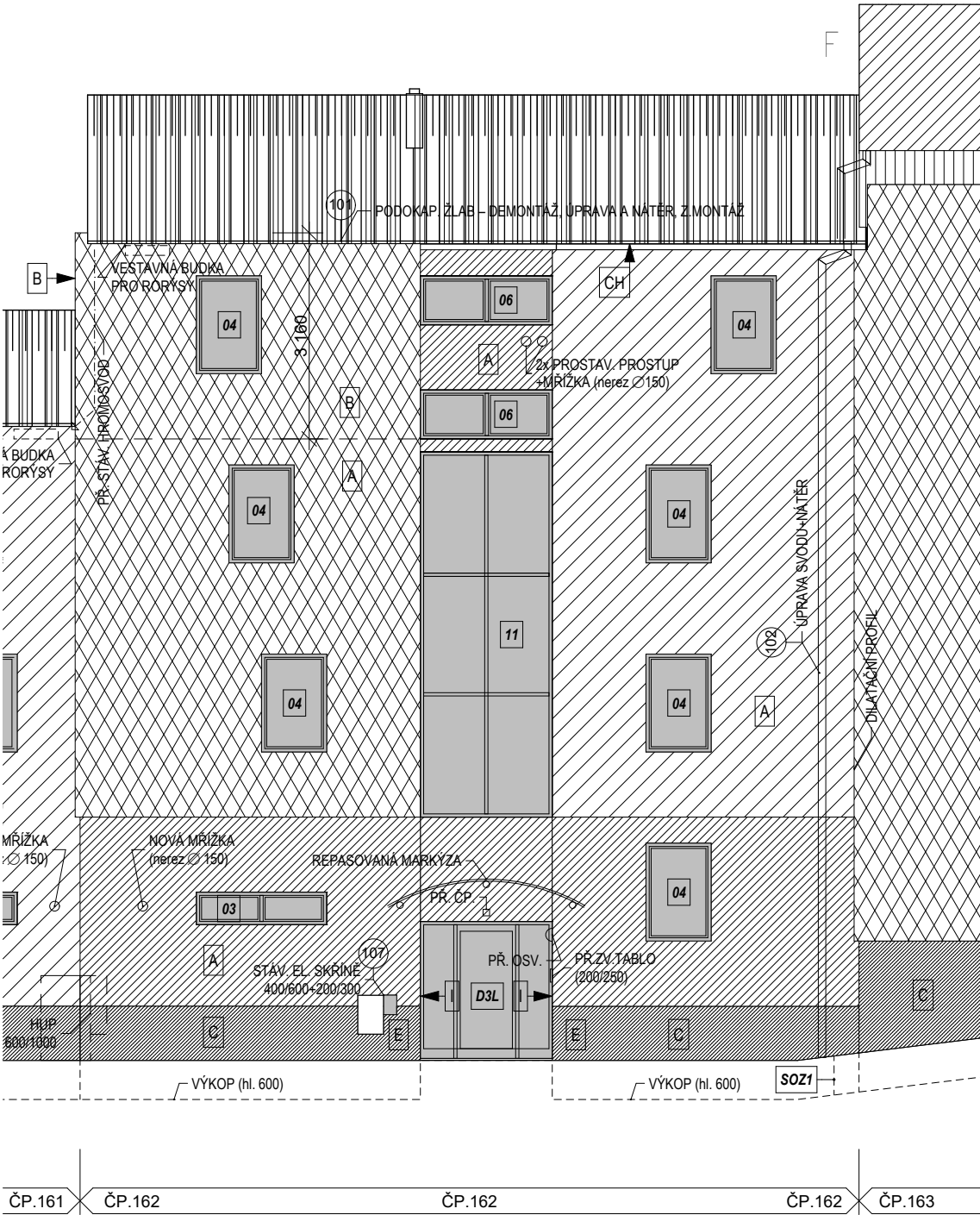
OZNAČENÍ KONSTRUKCE DLE TEPELNĚ-TECHNICKÉHO POSUDKU A PENB

PŘEMÍSTĚNÍ PRVKU (DEMONTÁŽ A ZPĚTNÁ MONTÁŽ NA NOVOU KONZOLU DLE POŽADAVKU INVESTORA)

PŘEMÍSTĚNÍ TABLA, KRYTU (DEMONTÁŽ A ZPĚTNÁ MONTÁŽ NA NOVOU PLOCHU DLE POŽADAVKU INVESTORA)

LEGENDA ZATEPLENÍ:

- A - ZATEPLENÍ PĚNOVÝM POLYSTYRENEM GRAFITOVÝM TL.180 ( $\lambda_D \leq 0,031$  W/(m.K))
- B - VYROVNÁNÍ ROZDÍLNÉ TLOUŠŤKY ZDIVA (ZATEPLENÍ) PĚNOVÝM POLYSTYRENEM GRAFITOVÝM TL.180-260 ( $\lambda_D \leq 0,031$  W/(m.K))
- C - ZATEPLENÍ SOKLOVÝM POLYSTYRENEM TL.160 ( $\lambda_D \leq 0,033$  W/(m.K)) – STĚRKOVÁ OMÍTKA (SOKL)
- D - OMÍTKA ETICS BEZ ZATEPLENÍ – (ARCHITEKTONICKÉ PRVKY)
- E - ZATEPLENÍ EXTRUDOVANÝM POLYSTYRENEM TL.160 ( $\lambda_D \leq 0,033$  W/(m.K)) – U VSTUPU, DETAILS SOKLU
- F - ZATEPLENÍ MINERÁLNÍ VLNOU TL. 200 ( $\lambda_D \leq 0,039$  W/(m.K)), PODLAHA PŮDY – PŘELOŽENÍ STÁV. IZOLACE + FOUKANÁ IZOLACE
- G - ZATEPLENÍ DESKAMI Z MINERÁLNÍ VLNY TL.160 ( $\lambda_D \leq 0,036$  W/(m.K)) – STĚNA K PŮDĚ
- H - ZATEPLENÍ DESKAMI Z FENOLICKÉ PĚNY TL.90 ( $\lambda_D \leq 0,021$  W/(m.K)), PODHLED U VSTUPU
- CH - VYROVNÁNÍ TL. ZDIVA EPS GRAFIT. TL.180-400 ( $\lambda_D \leq 0,031$  W/(m.K)), V KONTAKTU SE STŘ. KRYTINOU MW – ODSTRANIT OBKLAD
- I - ZATEPLENÍ DESKAMI Z FENOLICKÉ PĚNY TL.≥50 ( $\lambda_D \leq 0,021$  W/(m.K)), (NA SOKLU STĚRKOVÁ OMÍTKA)
- J - STÁVAJÍCÍ ZATEPLENÍ ETICS EPS TL.160 ( $\lambda_D \leq 0,039$  W/(m.K)), (UVNITŘ BUDOVY)
- K - STÁVAJÍCÍ DŘEV. OBKLAD (STĚNY BYTU – STÁV. ZATEPLENÍ MW TL.160) – OBROUSIT A NATŘÍT





- POZN.:
- HROMOSVOD NA FASÁDĚ (PŘELOŽENÍ), ANTÉNNÍ SVODY POD ZATEPLOVACÍM SYSTÉMEM
  - BEZ SANACE A ZATEPLENÍ PODLAH BALKONŮ LODŽIÍ
  - NA STĚNÁCH KOLEM VSTUPŮ DO VZDÁLENOSTI 150CM VYZTUŽENÁ ARMOVACÍ VRSTVA (2x PERLINKA)
  - BAREVNÉ ŘEŠENÍ DLE LEGENDY BAREV, V INTERIÉRU BÍLÝ ŠTUK
  - PŘESNÉ ROZMĚRY NUTNO DOMĚŘIT NA MÍSTĚ
  - \* PŘEKRYTÍ PRVKU IZOLANTEM

XXY  
PŘ. XXX  
PŘ. XXX  
(XX/XX)

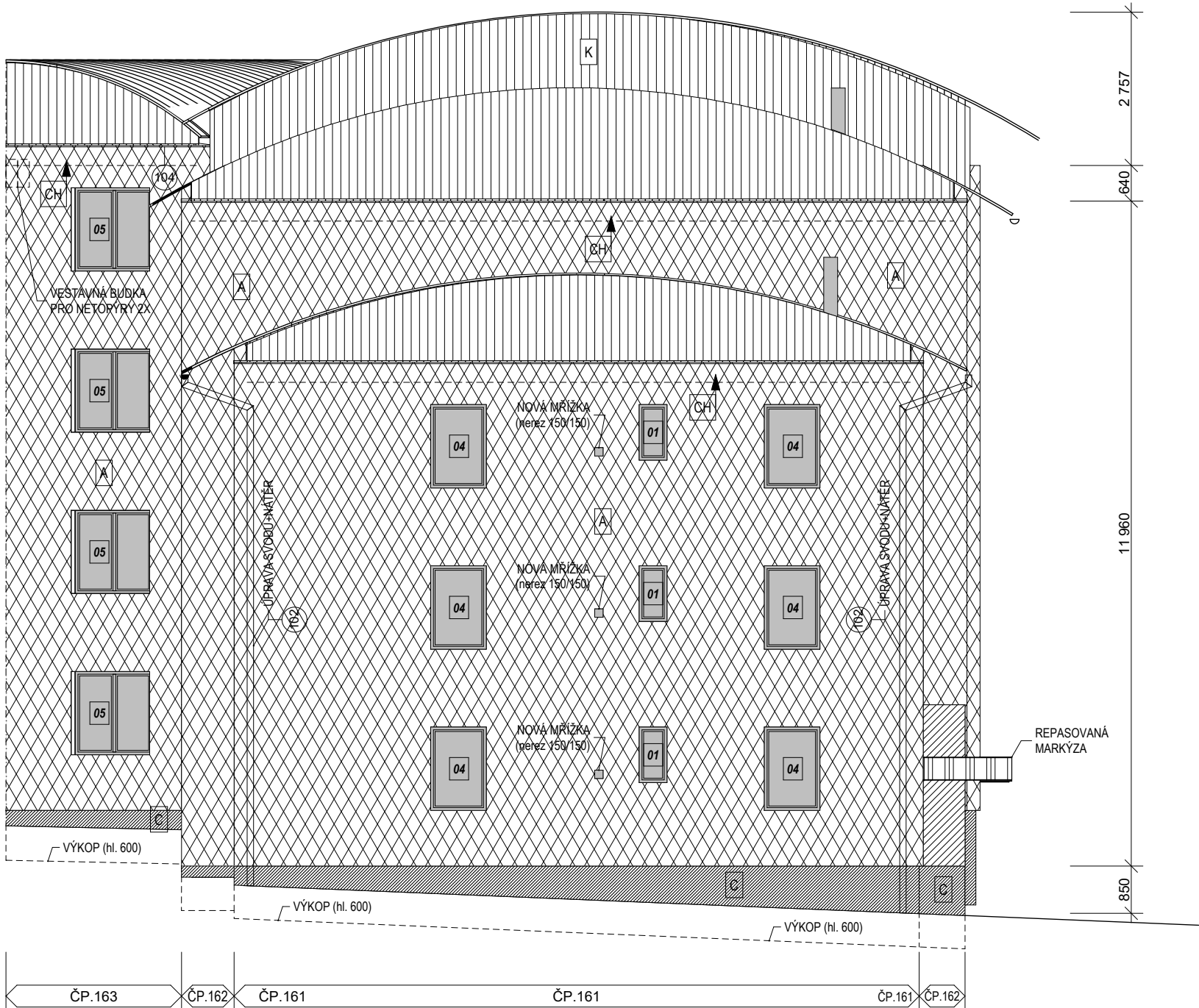
OZNAČENÍ KONSTRUKCE DLE TEPELNĚ-TECHNICKÉHO POSUDKU A PENB  
PŘEMÍSTĚNÍ PRVKU (DEMONTÁŽ A ZPĚTNÁ MONTÁŽ NA NOVOU KONZOLU DLE POŽADAVKU INVESTORA)  
PŘEMÍSTĚNÍ TABLA, KRYTU (DEMONTÁŽ A ZPĚTNÁ MONTÁŽ NA NOVOU PLOCHU DLE POŽADAVKU INVESTORA)

- LEGENDA ZATEPLENÍ:
- A - ZATEPLENÍ PĚNOVÝM POLYSTYRENEM GRAFITOVÝM TL.180 ( $\lambda_D \leq 0,031$  W/(m.K))
  - B - VYROVNÁNÍ ROZDÍLNÉ TLOUŠTKY ZDIVA (ZATEPLENÍ) PĚNOVÝM POLYSTYRENEM GRAFITOVÝM TL.180-260 ( $\lambda_D \leq 0,031$  W/(m.K))
  - C - ZATEPLENÍ SOKLOVÝM POLYSTYRENEM TL.160 ( $\lambda_D \leq 0,033$  W/(m.K)) – STĚRKOVÁ OMÍTKA (SOKL)
  - D - OMÍTKA ETICS BEZ ZATEPLENÍ – (ARCHITEKTONICKÉ PRVKY)
  - E - ZATEPLENÍ EXTRUDOVANÝM POLYSTYRENEM TL.160 ( $\lambda_D \leq 0,033$  W/(m.K)) – U VSTUPU, DETAILS SOKLU
  - F - ZATEPLENÍ MINERÁLNÍ VLNOU TL. 200 ( $\lambda_D \leq 0,039$  W/(m.K)), PODLAHA PŮDY – PŘELOŽENÍ STÁV. IZOLACE + FOUKANÁ IZOLACE
  - G - ZATEPLENÍ DESKAMI Z MINERÁLNÍ VLNY TL.160 ( $\lambda_D \leq 0,036$  W/(m.K)) – STĚNA K PŮDĚ
  - H - ZATEPLENÍ DESKAMI Z FENOLICKÉ PĚNY TL.90 ( $\lambda_D \leq 0,021$  W/(m.K)), PODHLED U VSTUPU
  - CH - VYROVNÁNÍ TL. ZDIVA EPS GRAFIT. TL.180-400 ( $\lambda_D \leq 0,031$  W/(m.K)), V KONTAKTU SE STŘ. KRYTINOU MW – ODSTRANIT OBKLAD
  - I - ZATEPLENÍ DESKAMI Z FENOLICKÉ PĚNY TL.  $\geq 50$  ( $\lambda_D \leq 0,021$  W/(m.K)), (NA SOKLU STĚRKOVÁ OMÍTKA)
  - J - STÁVAJÍCÍ ZATEPLENÍ ETICS EPS TL.160 ( $\lambda_D \leq 0,039$  W/(m.K)), (UVNITŘ BUDOVY)
  - K - STÁVAJÍCÍ DŘEV. OBKLAD (STĚNY BYTU – STÁV. ZATEPLENÍ MW TL.160) – OBROUSIT A NATŘÍT

LEGENDA BAREV:

- BÍLÁ OMÍTKA
- ŠEDOBIlá OMÍTKA – SVĚTLÁ
- ČERVENÁ OMÍTKA – STŘEDNÍ
- ŠEDÁ OMÍTKA – STŘEDNÍ (SOKL – STĚRKOVÁ OM.)

POZN.:  
BOKY (ŠTÍTY) – STEJNÝ ODSŤÍN JAKO HLAVNÍ FASÁDA  
NOVÉ KOVOVÉ KONSTRUKCE – ŽÁROVÝ POZINK  
KLEMPÍŘSKÉ PRVKY – V BARVĚ FASÁDY  
KOVOVÉ PRVKY – ŠEDÉ, OKENNÍ PARAPETY – ŠEDÉ



Zodpovědný projektant : Mgr.A. Miroslav Misař Purkyňova 3, 586 01 Jihlava		Vypracoval : Mgr.A. Miroslav Misař		Mgr.A. MIROSLAV MISAŘ AUTORIZOVANÝ ARCHITEKT PROJEKTOVÁ ČINNOST VE VÝSTAVBĚ 586 01 Jihlava, Purkyňova 3 IČO: 64525104  www.PANARCHITEKT.cz	
Investor : Město Dačice, Krajčůva 27, 380 01 Dačice		Stupeň : DOKUMENTACE PRO STAVEBNÍ ŘÍZENÍ (DSP+DPS+ZDS)			
Akce : SNÍŽENÍ ENERGETICKÉ NÁROČNOSTI BD V LOKALITĚ NIVY, DAČICE PARC. ČÍSLO 2271/32 ZATEPLENÍ DOMU V ULICI NIVY ČP. 162					
Výkres :  Jihovýchodní fasáda		Datum :		9. 2023	
		Měřítko :		1:100	
		Formát :		2 x A4	
		Číslo výkresu :		Paré:	
		9			

SKUTEČNÉ ROZMĚRY NUTNO OVĚŘIT NA MÍSTĚ, NEDÍLNOU SOUČÁSTÍ DOKUMENTACE JE TECHNICKÁ ZPRÁVA

POZN.:

- HROMOSVOD NA FASÁDĚ (PŘELOŽENÍ), ANTÉNNÍ SVODY POD ZATEPLOVACÍM SYSTÉMEM
- BEZ SANACE A ZATEPLENÍ PODLAH BALKONŮ LODŽÍÍ
- NA STĚNÁCH KOLEM VSTUPŮ DO VZDÁLENOSTI 150CM VYZTUŽENÁ ARMOVACÍ VRSTVA (2x PERLINKA)
- BAREVNÉ ŘEŠENÍ DLE LEGENDY BAREV, V INTERIÉRU BÍLÝ ŠTUK
- PŘESNÉ ROZMĚRY NUTNO DOMĚŘIT NA MÍSTĚ
- \* PŘEKRYTÍ PRVKU IZOLANTEM

XXY OZNAČENÍ KONSTRUKCE DLE TEPELNĚ-TECHNICKÉHO POSUDKU A PENB

PŘ. XXX PŘ. XXX PŘ. XXX (XX/XX) PŘEMÍSTĚNÍ PRVKU (DEMONTÁŽ A ZPĚTNÁ MONTÁŽ NA NOVOU KONZOLU DLE POŽADAVKU INVESTORA)

PŘEMÍSTĚNÍ TABLA, KRYTU (DEMONTÁŽ A ZPĚTNÁ MONTÁŽ NA NOVOU PLOCHU DLE POŽADAVKU INVESTORA)

LEGENDA ZATEPLENÍ:

- A - ZATEPLENÍ PĚNOVÝM POLYSTYRENEM GRAFITOVÝM TL.180 ( $\lambda_D \leq 0,031$  W/(m.K))
- B - VYROVNÁNÍ ROZDÍLNÉ TLOUŠTKY ZDIVA (ZATEPLENÍ) PĚNOVÝM POLYSTYRENEM GRAFITOVÝM TL.180-260 ( $\lambda_D \leq 0,031$  W/(m.K))
- C - ZATEPLENÍ SOKLOVÝM POLYSTYRENEM TL.160 ( $\lambda_D \leq 0,033$  W/(m.K)) – STĚRKOVÁ OMÍTKA (SOKL)
- D - OMÍTKA ETICS BEZ ZATEPLENÍ – (ARCHITEKTONICKÉ PRVKY)
- E - ZATEPLENÍ EXTRUDOVANÝM POLYSTYRENEM TL.160 ( $\lambda_D \leq 0,033$  W/(m.K)) – U VSTUPU, DETAILS SOKLU
- F - ZATEPLENÍ MINERÁLNÍ VLNOU TL. 200 ( $\lambda_D \leq 0,039$  W/(m.K)), PODLAHA PŮDY – PŘELOŽENÍ STÁV. IZOLACE + FOUKANÁ IZOLACE
- G - ZATEPLENÍ DESKAMI Z MINERÁLNÍ VLNY TL.160 ( $\lambda_D \leq 0,036$  W/(m.K)) – STĚNA K PŮDĚ
- H - ZATEPLENÍ DESKAMI Z FENOLICKÉ PĚNY TL.90 ( $\lambda_D \leq 0,021$  W/(m.K)), PODHLED U VSTUPU
- CH - VYROVNÁNÍ TL. ZDIVA EPS GRAFIT. TL.180-400 ( $\lambda_D \leq 0,031$  W/(m.K)), V KONTAKTU SE STŘ. KRYTINOU MW – ODSTRANIT OBKLAD
- I - ZATEPLENÍ DESKAMI Z FENOLICKÉ PĚNY TL.≥50 ( $\lambda_D \leq 0,021$  W/(m.K)), (NA SOKLU STĚRKOVÁ OMÍTKA)
- J - STÁVAJÍCÍ ZATEPLENÍ ETICS EPS TL.160 ( $\lambda_D \leq 0,039$  W/(m.K)), (UVNITŘ BUDOVY)
- K - STÁVAJÍCÍ DŘEV. OBKLAD (STĚNY BYTU – STÁV. ZATEPLENÍ MW TL.160) – OBROUSIT A NATŘÍT



LEGENDA BAREV:

- BÍLÁ OMÍTKA
- ŠEDOBÍLÁ OMÍTKA – SVĚTLÁ
- ČERVENÁ OMÍTKA – STŘEDNÍ
- ŠEDÁ OMÍTKA – STŘEDNÍ (SOKL – STĚRKOVÁ OM.)

POZN.:  
BOKY (ŠTÍTY) – STEJNÝ ODSŤÍN JAKO HLAVNÍ FASÁDA  
NOVÉ KOVOVÉ KONSTRUKCE – ŽÁROVÝ POZINK  
KLEMPÍŘSKÉ PRVKY – V BARVĚ FASÁDY  
KOVOVÉ PRVKY – ŠEDÉ, OKENNÍ PARAPETY – ŠEDÉ

ČP.163	ČP.163	ČP.162	ČP.162	ČP.162	ČP.161	ČP.161
--------	--------	--------	--------	--------	--------	--------

Zodpovědný projektant : Mgr.A. Miroslav Misař Purkyňova 3, 586 01 Jihlava		Vypracoval : Mgr.A. Miroslav Misař		Mgr.A. MIROSLAV MISAŘ AUTORIZOVANÝ ARCHITEKT PROJEKTOVÁ ČINNOST VE VÝSTAVBĚ 586 01 Jihlava, Purkyňova 3 IČO: 64525104 www.PANARCHITEKT.cz	
Investor : Město Dačice, Krajířova 27, 380 01 Dačice		Stupeň : DOKUMENTACE PRO STAVEBNÍ ŘÍZENÍ (DSP+DPS+ZDS)			
Akce : SNÍŽENÍ ENERGETICKÉ NÁROČNOSTI BD V LOKALITĚ NIVY, DAČICE PARC. ČÍSLO 2271/32 ZATEPLENÍ DOMU V ULICI NIVY ČP. 162					
Výkres :  Jihozápadní fasáda		Datum :		9. 2023	
		Měřítko :		1:100	
		Formát :		2 x A4	
		Číslo výkresu :		Paré:	
		10			

SKUTEČNÉ ROZMĚRY NUTNO OVĚŘIT NA MÍSTĚ, NEDÍLNOU SOUČÁSTÍ DOKUMENTACE JE TECHNICKÁ ZPRÁVA