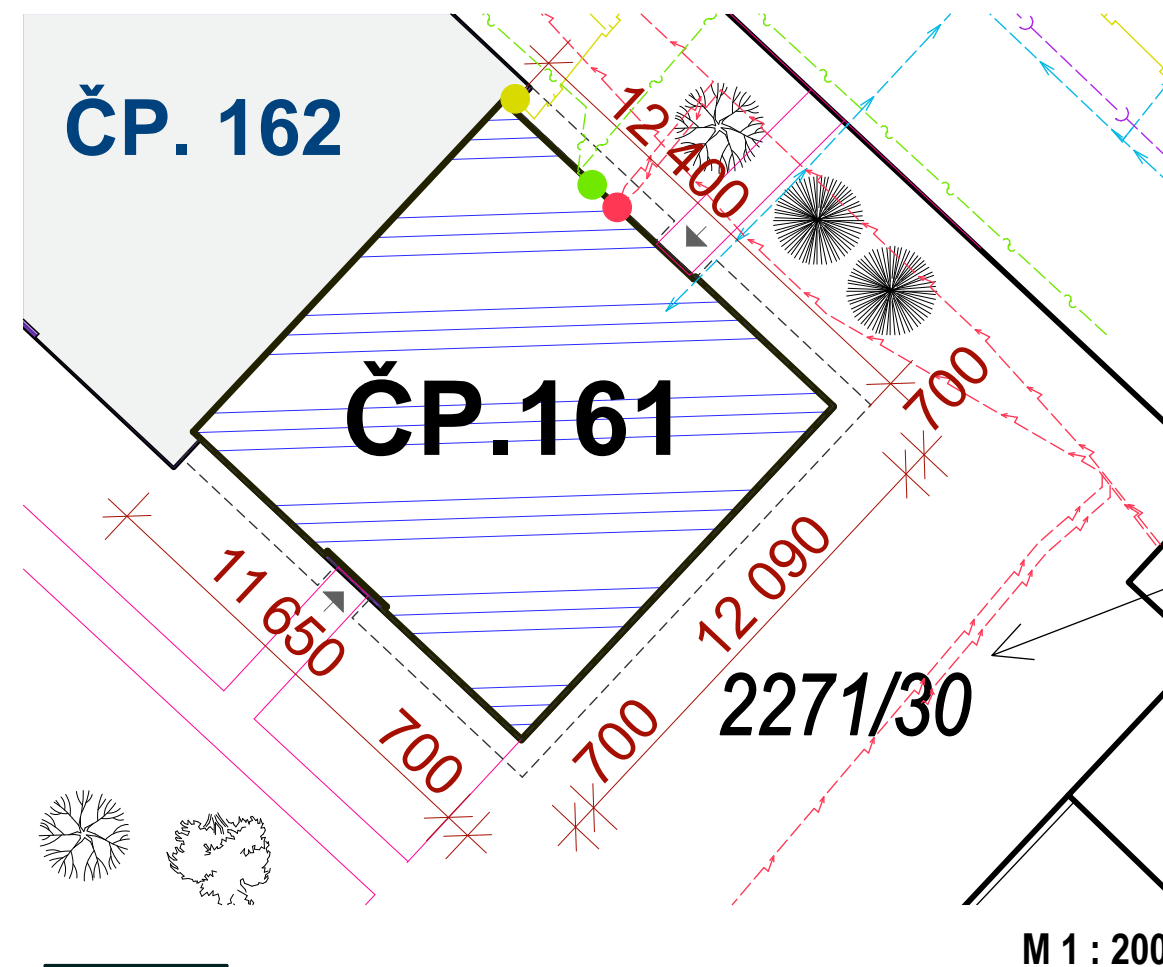


LEGENDA :

- LISTNANÝ STROM PRŮM. KMENE 200 MM
- JEHLIČNATÝ STROM PRŮM. KMENE 200 MM
- KEŘE VÝŠKY 1000-2500 MM
- KEŘE VÝŠKY 600-2000 MM
- ŽIVÝ PLOT VÝŠKY 1000 MM
- HRANICE VÝKOPU



ZATEPLOVANÝ OBJEKT



VÝKOP PRO IZOLACI SOKLU DOMU (HL. 600 MM)



KANALIZACE



VODOVOD



VEDENÍ SEK A PŘ. SKŘÍŇ



PLYNOVOD A HUP



ELEKTRICKÁ SÍŤ A PŘ. SKŘÍŇ



| | | | | | |
|--|--|---|--|--|--|
| Zodpovědný projektant : Mgr.A. Miroslav Misař Purkyňova 3, 586 01 Jihlava | | Vypracoval : Mgr.A. Miroslav Misař | | Mgr.A. MIROSLAV MISAR AUTORIZOVANÝ ARCHITEKT PROJEKTOVÁ ČINNOST VE VÝSTAVBĚ 586 01 Jihlava, Purkyňova 3 IČO: 64525104 www.PANARCHITEKT.cz | |
| Investor : Město Dačice, Krajčířova 27, 380 01 Dačice | | Stupeň : DOKUMENTACE PRO STAVEBNÍ ŘÍZENÍ (DSP+DPS+ZDS) | | | |
| Akce : SNÍŽENÍ ENERGETICKÉ NÁROČNOSTI BD V LOKALITĚ NIVY, DAČICE PARC. ČÍSLO 2271/32 ZATEPLENÍ DOMU V ULICI NIVY ČP.161 | | | | Datum : 9. 2023 | |
| Výkres : Situace | | Měřítka : 1:500, 1:200 | | | |
| | | Formát : 2 x A4 | | | |
| | | Číslo výkresu : C1 | | | |
| | | Paré: | | | |

SKUTEČNÉ ROZMĚRY NUTNO OVĚRIT NA MÍSTĚ, NEDÍLNOU SOUČÁSTÍ DOKUMENTACE JE TECHNICKÁ ZPRÁVA

POZN.:

- HROMOSVOD NA FASÁDĚ (PŘELOŽENÍ), ANTÉNNÍ SVODY POD ZATEPLOVACÍM SYSTÉMEM
- BEZ SANACE A ZATEPLENÍ PODLAH BALKONŮ LODŽIÍ
- NA STĚNÁCH KOLEM VSTUPŮ DO VZDÁLENOSTI 150CM VYZTUŽENÁ ARMOVACÍ VRSTVA (2x PERLINKA)
- BAREVNÉ ŘEŠENÍ DLE LEGENDY BAREV, V INTERIÉRU BÍLÝ ŠTUK
- PŘESNÉ ROZMĚRY NUTNO DOMĚŘIT NA MÍSTĚ
- * PŘEKRYTÍ PRVKU IZOLANTEM

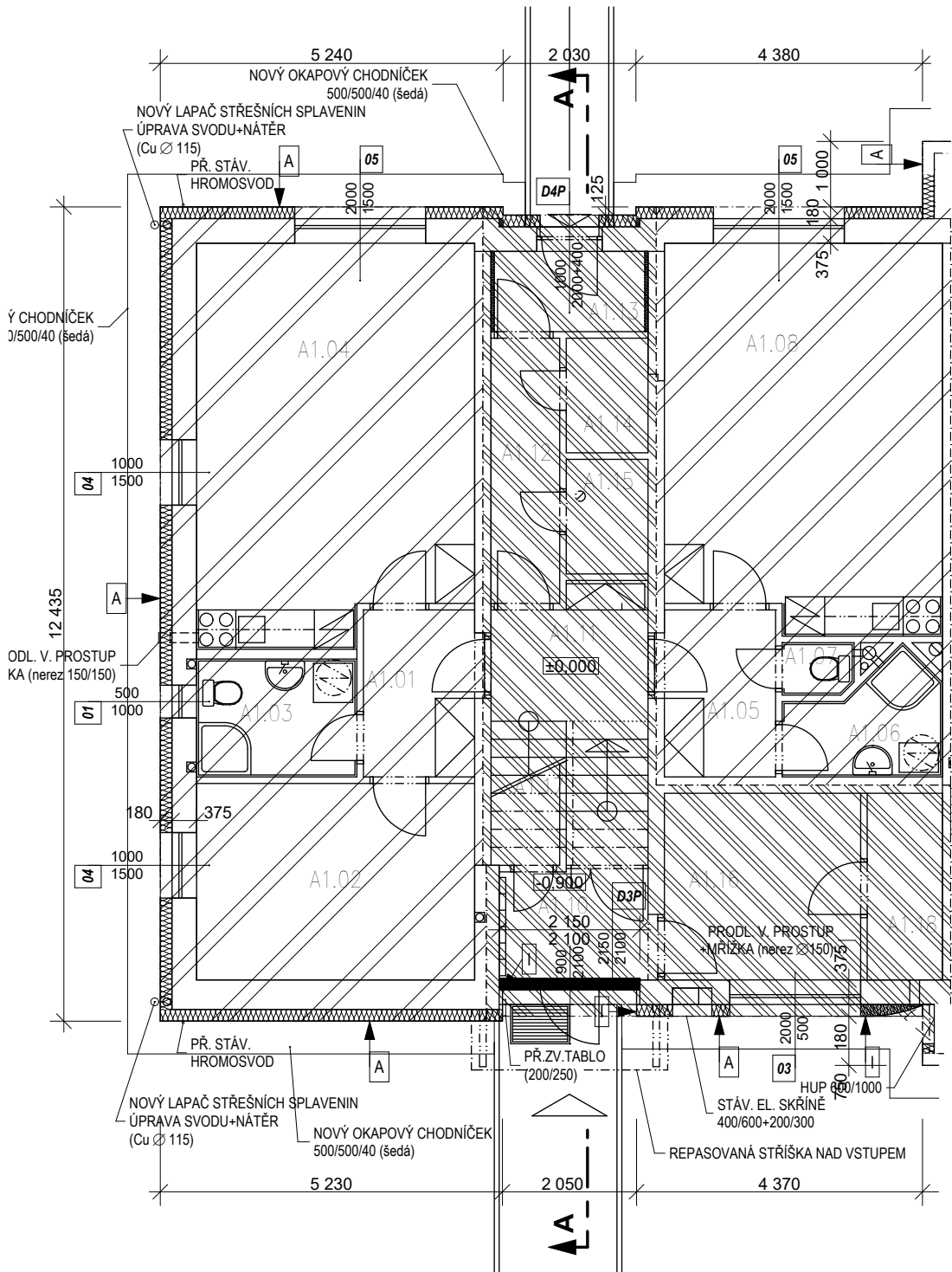
XXY

PŘ. XXX
PŘ. XXX
(XX/XX)

- OZNAČENÍ KONSTRUKCE DLE TEPELNĚ-TECHNICKÉHO POSUDKU A PENB
- PŘEMÍSTĚNÍ PRVKU (DEMONTÁŽ A ZPĚTNÁ MONTÁŽ NA NOVOU KONZOLU DLE POŽADAVKU INVESTORA)
- PŘEMÍSTĚNÍ TABLA, KRYTU (DEMONTÁŽ A ZPĚTNÁ MONTÁŽ NA NOVOU PLOCHU DLE POŽADAVKU INVESTORA)

LEGENDA ZATEPLENÍ:

- A - ZATEPLENÍ PĚNOVÝM POLYSTYRENEM GRAFITOVÝM TL.180 ($\lambda_D \leq 0,031$ W/(m.K))
- B - VYROVNÁNÍ ROZDÍLNÉ TLOUŠTKY ZDIVA (ZATEPLENÍ) PĚNOVÝM POLYSTYRENEM GRAFITOVÝM TL.180-260 ($\lambda_D \leq 0,031$ W/(m.K))
- C - ZATEPLENÍ SOKLOVÝM POLYSTYRENEM TL.160 ($\lambda_D \leq 0,033$ W/(m.K)) – STĚRKOVÁ OMÍTKA (SOKL)
- D - OMÍTKA ETICS BEZ ZATEPLENÍ – (ARCHITEKTONICKÉ PRVKY)
- E - ZATEPLENÍ EXTRUDOVANÝM POLYSTYRENEM TL.160 ($\lambda_D \leq 0,033$ W/(m.K)) – U VSTUPU, DETAILS SOKLU
- F - ZATEPLENÍ MINERÁLNÍ VLNOU TL. 200 ($\lambda_D \leq 0,039$ W/(m.K)), PODLAHA PŮDY – PŘELOŽENÍ STÁV. IZOLACE + FOUKANÁ IZOLACE
- G - ZATEPLENÍ DESKAMI Z MINERÁLNÍ VLNY TL.160 ($\lambda_D \leq 0,036$ W/(m.K)) – STĚNA K PŮDĚ
- H - ZATEPLENÍ DESKAMI Z FENOLICKÉ PĚNY TL.90 ($\lambda_D \leq 0,021$ W/(m.K)), PODHLED U VSTUPU
- CH - VYROVNÁNÍ TL. ZDIVA EPS GRAFIT. TL.180-400 ($\lambda_D \leq 0,031$ W/(m.K)), V KONTAKTU SE STŘ. KRYTINOU MW – ODSTRANIT OBKLAD
- I - ZATEPLENÍ DESKAMI Z FENOLICKÉ PĚNY TL. ≥ 50 ($\lambda_D \leq 0,021$ W/(m.K)), (NA SOKLU STĚRKOVÁ OMÍTKA)
- J - STÁVAJÍCÍ ZATEPLENÍ ETICS EPS TL.160 ($\lambda_D \leq 0,039$ W/(m.K)), (UVNITŘ BUDOVY)
- K - STÁVAJÍCÍ DŘEV. OBKLAD (STĚNY BYTU – STÁV. ZATEPLENÍ MW TL.160) – OBROUSIT A NATŘÍT



LEGENDA ZÓNOVÁNÍ:

- SPOLEČNÉ PROSTORY
- OBYTNÁ ZÓNA
- POCHOZÍ LÁVKY
- BOURANÉ KONSTRUKCE



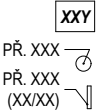
±0,000=482,20

| | | | | | |
|--|--|---|--|--|--|
| Zodpovědný projektant : Mgr.A. Miroslav Misař Purkyňova 3, 586 01 Jihlava | | Vypracoval : Mgr.A. Miroslav Misař | | Mgr.A. MIROSLAV MISAŘ AUTORIZOVANÝ ARCHITEKT PROJEKTOVÁ ČINNOST VE VÝSTAVBĚ 586 01 Jihlava, Purkyňova 3 IČO: 64525104 www.PANARCHITEKT.cz | |
| Investor : Město Dačice, Krajířova 27, 380 01 Dačice | | Stupeň : DOKUMENTACE PRO STAVEBNÍ ŘÍZENÍ (DSP+DPS+ZDS) | | | |
| Akce : SNÍŽENÍ ENERGETICKÉ NÁROČNOSTI BD V LOKALITĚ NIVY, DAČICE PARC. ČÍSLO 2271/32 ZATEPLENÍ DOMU V ULICI NIVY ČP.161 | | | | | |
| Výkres : Půdorys 1.NP | | Datum : Měřítko : Formát : Číslo výkresu : | | 9. 2023 1:100 2 x A4 Paré: 3 | |

SKUTEČNÉ ROZMĚRY NUTNO OVĚŘIT NA MÍSTĚ, NEDÍLNOU SOUČÁSTÍ DOKUMENTACE JE TECHNICKÁ ZPRÁVA

POZN.:

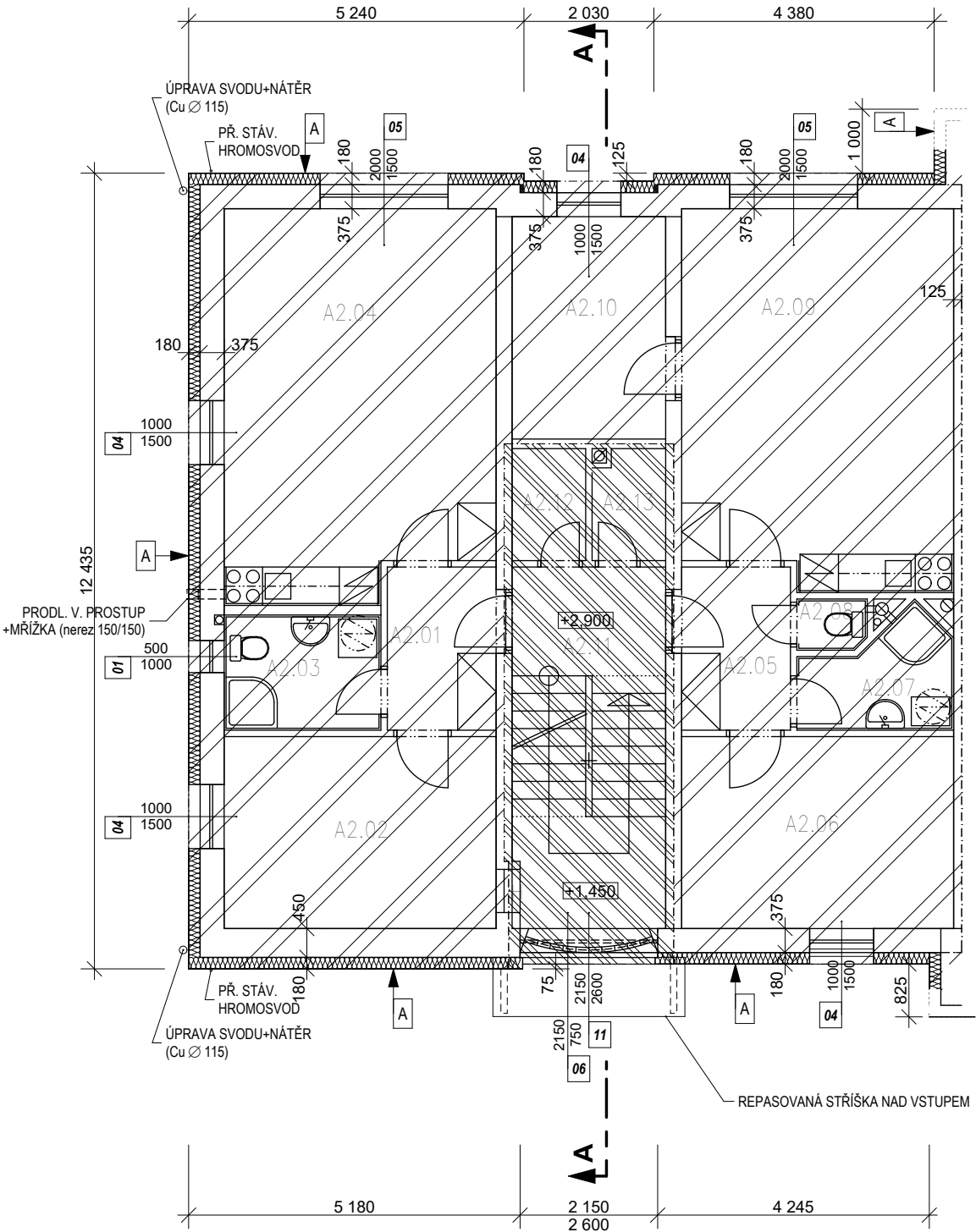
- HROMOSVOD NA FASÁDĚ (PŘELOŽENÍ), ANTÉNNÍ SVODY POD ZATEPLOVACÍM SYSTÉMEM
- BEZ SANACE A ZATEPLENÍ PODLAH BALKONŮ LODŽÍÍ
- NA STĚNÁCH KOLEM VSTUPŮ DO VZDÁLENOSTI 150CM VYZTUŽENÁ ARMOVACÍ VRSTVA (2x PERLINKA)
- BAREVNÉ ŘEŠENÍ DLE LEGENDY BAREV, V INTERIÉRU BÍLÝ ŠTUK
- PŘESNÉ ROZMĚRY NUTNO DOMĚŘIT NA MÍSTĚ
- * PŘEKRYTÍ PRVKU IZOLANTEM



- OZNAČENÍ KONSTRUKCE DLE TEPELNĚ-TECHNICKÉHO POSUDKU A PENB
- PŘEMÍSTĚNÍ PRVKU (DEMONTÁŽ A ZPĚTNÁ MONTÁŽ NA NOVOU KONZOLU DLE POŽADAVKU INVESTORA)
- PŘEMÍSTĚNÍ TABLA, KRYTU (DEMONTÁŽ A ZPĚTNÁ MONTÁŽ NA NOVOU PLOCHU DLE POŽADAVKU INVESTORA)

LEGENDA ZATEPLENÍ:

- A - ZATEPLENÍ PĚNOVÝM POLYSTYRENEM GRAFITOVÝM TL.180 ($\lambda_D \leq 0,031 \text{ W/(m.K)}$)
- B - VYROVNÁNÍ ROZDÍLNÉ TLOUŠTKY ZDIVA (ZATEPLENÍ) PĚNOVÝM POLYSTYRENEM GRAFITOVÝM TL.180-260 ($\lambda_D \leq 0,031 \text{ W/(m.K)}$)
- C - ZATEPLENÍ SOKLOVÝM POLYSTYRENEM TL.160 ($\lambda_D \leq 0,033 \text{ W/(m.K)}$) – STĚRKOVÁ OMÍTKA (SOKL)
- D - OMÍTKA ETICS BEZ ZATEPLENÍ – (ARCHITEKTONICKÉ PRVKY)
- E - ZATEPLENÍ EXTRUDOVANÝM POLYSTYRENEM TL.160 ($\lambda_D \leq 0,033 \text{ W/(m.K)}$) – U VSTUPU, DETAILS SOKLU
- F - ZATEPLENÍ MINERÁLNÍ VLNOU TL. 200 ($\lambda_D \leq 0,039 \text{ W/(m.K)}$), PODLAHA PŮDY – PŘELOŽENÍ STÁV. IZOLACE + FOUKANÁ IZOLACE
- G - ZATEPLENÍ DESKAMI Z MINERÁLNÍ VLNY TL.160 ($\lambda_D \leq 0,036 \text{ W/(m.K)}$) – STĚNA K PŮDĚ
- H - ZATEPLENÍ DESKAMI Z FENOLICKÉ PĚNY TL.90 ($\lambda_D \leq 0,021 \text{ W/(m.K)}$), PODHLED U VSTUPU
- CH - VYROVNÁNÍ TL. ZDIVA EPS GRAFIT. TL.180-400 ($\lambda_D \leq 0,031 \text{ W/(m.K)}$), V KONTAKTU SE STŘ. KRYTINOU MW – ODSTRANIT OBKLAD
- I - ZATEPLENÍ DESKAMI Z FENOLICKÉ PĚNY TL. ≥ 50 ($\lambda_D \leq 0,021 \text{ W/(m.K)}$), (NA SOKLU STĚRKOVÁ OMÍTKA)
- J - STÁVAJÍCÍ ZATEPLENÍ ETICS EPS TL.160 ($\lambda_D \leq 0,039 \text{ W/(m.K)}$), (UVNITŘ BUDOVY)
- K - STÁVAJÍCÍ DŘEV. OBKLAD (STĚNY BYTU – STÁV. ZATEPLENÍ MW TL.160) – OBROUSIT A NATŘÍT



LEGENDA ZÓNOVÁNÍ:

- SPOLEČNÉ PROSTORY
- OBYTNÁ ZÓNA



| | | | |
|--|---|--|---------|
| Zodpovědný projektant : Mgr.A. Miroslav Misař Purkyňova 3, 586 01 Jihlava | Vypracoval : Mgr.A. Miroslav Misař | Mgr.A. MIROSLAV MISAŘ AUTORIZOVANÝ ARCHITEKT PROJEKTOVÁ ČINNOST VE VÝSTAVBĚ 586 01 Jihlava, Purkyňova 3 IČO: 64525104 www.PANARCHITEKT.cz | |
| | | Datum : | 9. 2023 |
| | | Měřítka : | 1:100 |
| Investor : Město Dačice, Krajířova 27, 380 01 Dačice | Stupeň : DOKUMENTACE PRO STAVEBNÍ ŘÍZENÍ (DSP+DPS+ZDS) | | |
| Akce : SNÍŽENÍ ENERGETICKÉ NÁROČNOSTI BD V LOKALITĚ NIVY, DAČICE PARC. ČÍSLO 2271/32 ZATEPLENÍ DOMU V ULICI NIVY ČP.161 | Formát : | | 2 x A4 |
| | Číslo výkresu : | | Paré: |
| | Výkres : Půdorys 2.NP | | 4 |

SKUTEČNÉ ROZMĚRY NUTNO OVĚŘIT NA MÍSTĚ, NEDÍLNOU SOUČÁSTÍ DOKUMENTACE JE TECHNICKÁ ZPRÁVA

POZN.:

- HROMOSVOD NA FASÁDĚ (PŘELOŽENÍ), ANTÉNNÍ SVODY POD ZATEPLOVACÍM SYSTÉMEM
- BEZ SANACE A ZATEPLENÍ PODLAH BALKONŮ LODŽÍÍ
- NA STĚNÁCH KOLEM VSTUPŮ DO VZDÁLENOSTI 150CM VYZTUŽENÁ ARMOVACÍ VRSTVA (2x PERLINKA)
- BAREVNÉ ŘEŠENÍ DLE LEGENDY BAREV, V INTERIÉRU BÍLÝ ŠTUK
- PŘESNÉ ROZMĚRY NUTNO DOMĚŘIT NA MÍSTĚ
- * PŘEKRYTÍ PRVKU IZOLANTEM

XXY

OZNAČENÍ KONSTRUKCE DLE TEPELNĚ-TECHNICKÉHO POSUDKU A PENB

PŘ. XXX



PŘEMÍSTĚNÍ PRVKU (DEMONTÁŽ A ZPĚTNÁ MONTÁŽ NA NOVOU KONZOLU DLE POŽADAVKU INVESTORA)

PŘ. XXX

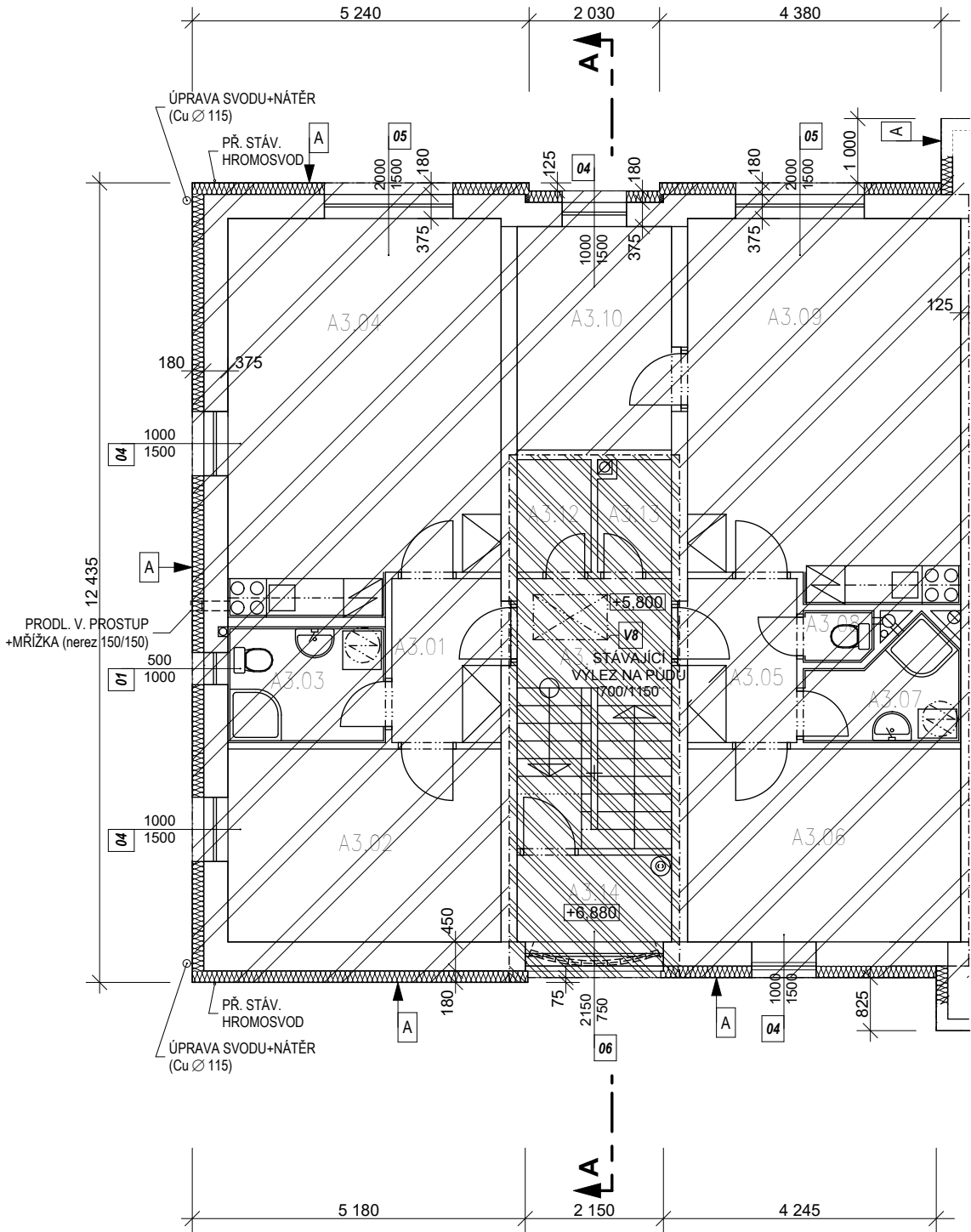
(XX/XX)



PŘEMÍSTĚNÍ TABLA, KRYTU (DEMONTÁŽ A ZPĚTNÁ MONTÁŽ NA NOVOU PLOCHU DLE POŽADAVKU INVESTORA)

LEGENDA ZATEPLENÍ:

- A - ZATEPLENÍ PĚNOVÝM POLYSTYRENEM GRAFITOVÝM TL.180 ($\lambda_D \leq 0,031$ W/(m.K))
- B - VYROVNÁNÍ ROZDÍLNÉ TLOUŠTKY ZDIVA (ZATEPLENÍ) PĚNOVÝM POLYSTYRENEM GRAFITOVÝM TL.180-260 ($\lambda_D \leq 0,031$ W/(m.K))
- C - ZATEPLENÍ SOKLOVÝM POLYSTYRENEM TL.160 ($\lambda_D \leq 0,033$ W/(m.K)) – STĚRKOVÁ OMÍTKA (SOKL)
- D - OMÍTKA ETICS BEZ ZATEPLENÍ – (ARCHITEKTONICKÉ PRVKY)
- E - ZATEPLENÍ EXTRUDOVANÝM POLYSTYRENEM TL.160 ($\lambda_D \leq 0,033$ W/(m.K)) – U VSTUPU, DETAILS SOKLU
- F - ZATEPLENÍ MINERÁLNÍ VLNOU TL. 200 ($\lambda_D \leq 0,039$ W/(m.K)), PODLAHA PŮDY – PŘELOŽENÍ STÁV. IZOLACE + FOUKANÁ IZOLACE
- G - ZATEPLENÍ DESKAMI Z MINERÁLNÍ VLNY TL.160 ($\lambda_D \leq 0,036$ W/(m.K)) – STĚNA K PŮDĚ
- H - ZATEPLENÍ DESKAMI Z FENOLICKÉ PĚNY TL.90 ($\lambda_D \leq 0,021$ W/(m.K)), PODHLED U VSTUPU
- CH - VYROVNÁNÍ TL. ZDIVA EPS GRAFIT. TL.180-400 ($\lambda_D \leq 0,031$ W/(m.K)), V KONTAKTU SE STŘ. KRYTINOU MW – ODSTRANIT OBKLAD
- I - ZATEPLENÍ DESKAMI Z FENOLICKÉ PĚNY TL. ≥ 50 ($\lambda_D \leq 0,021$ W/(m.K)), (NA SOKLU STĚRKOVÁ OMÍTKA)
- J - STÁVAJÍCÍ ZATEPLENÍ ETICS EPS TL.160 ($\lambda_D \leq 0,039$ W/(m.K)), (UVNITŘ BUDOVY)
- K - STÁVAJÍCÍ DŘEV. OBKLAD (STĚNY BYTU – STÁV. ZATEPLENÍ MW TL.160) – OBROUSIT A NATŘÍT



LEGENDA ZÓNOVÁNÍ:



SPOLEČNÉ PROSTORY



OBYTNÁ ZÓNA



±0,000=482,20

| | | | | | |
|--|--|---------------------------------------|--|--|--|
| Zodpovědný projektant : Mgr.A. Miroslav Misař Purkyňova 3, 586 01 Jihlava | | Vypracoval : Mgr.A. Miroslav Misař | | Mgr.A. MIROSLAV MISAŘ AUTORIZOVANÝ ARCHITEKT PROJEKTOVÁ ČINNOST VE VÝSTAVBĚ 586 01 Jihlava, Purkyňova 3 IČO: 64525104 www.PANARCHITEKT.cz | |
| Investor : Město Dačice, Krajčířova 27, 380 01 Dačice | | | | | |
| Stupeň : DOKUMENTACE PRO STAVEBNÍ ŘÍZENÍ (DSP+DPS+ZDS) | | | | | |
| Akce : SNÍŽENÍ ENERGETICKÉ NÁROČNOSTI BD V LOKALITĚ NIVY, DAČICE PARC. ČÍSLO 2271/32 ZATEPLENÍ DOMU V ULICI NIVY ČP.161 | | | | Datum : 9. 2023 | |
| | | | | Měřítka : 1:100 | |
| Výkres : Půdorys 3.NP | | | | Formát : 2 x A4 | |
| | | | | Číslo výkresu : Paré: 5 | |

SKUTEČNÉ ROZMĚRY NUTNO OVĚŘIT NA MÍSTĚ, NEDÍLNOU SOUČÁSTÍ DOKUMENTACE JE TECHNICKÁ ZPRÁVA

POZN.:

- HROMOSVOD NA FASÁDĚ (PŘELOŽENÍ), ANTÉNNÍ SVODY POD ZATEPLOVACÍM SYSTÉMEM
- BEZ SANACE A ZATEPLENÍ PODLAH BALKONŮ LODŽIÍ
- NA STĚNÁCH KOLEM VSTUPŮ DO VZDÁLENOSTI 150CM VYZTUŽENÁ ARMOVACÍ VRSTVA (2x PERLINKA)
- BAREVNÉ ŘEŠENÍ DLE LEGENDY BAREV, V INTERIÉRU BÍLÝ ŠTUK
- PŘESNÉ ROZMĚRY NUTNO DOMĚŘIT NA MÍSTĚ
- * PŘEKRYTÍ PRVKU IZOLANTEM

XXY

OZNAČENÍ KONSTRUKCE DLE TEPELNĚ-TECHNICKÉHO POSUDKU A PENB

PŘ. XXX

PŘ. XXX

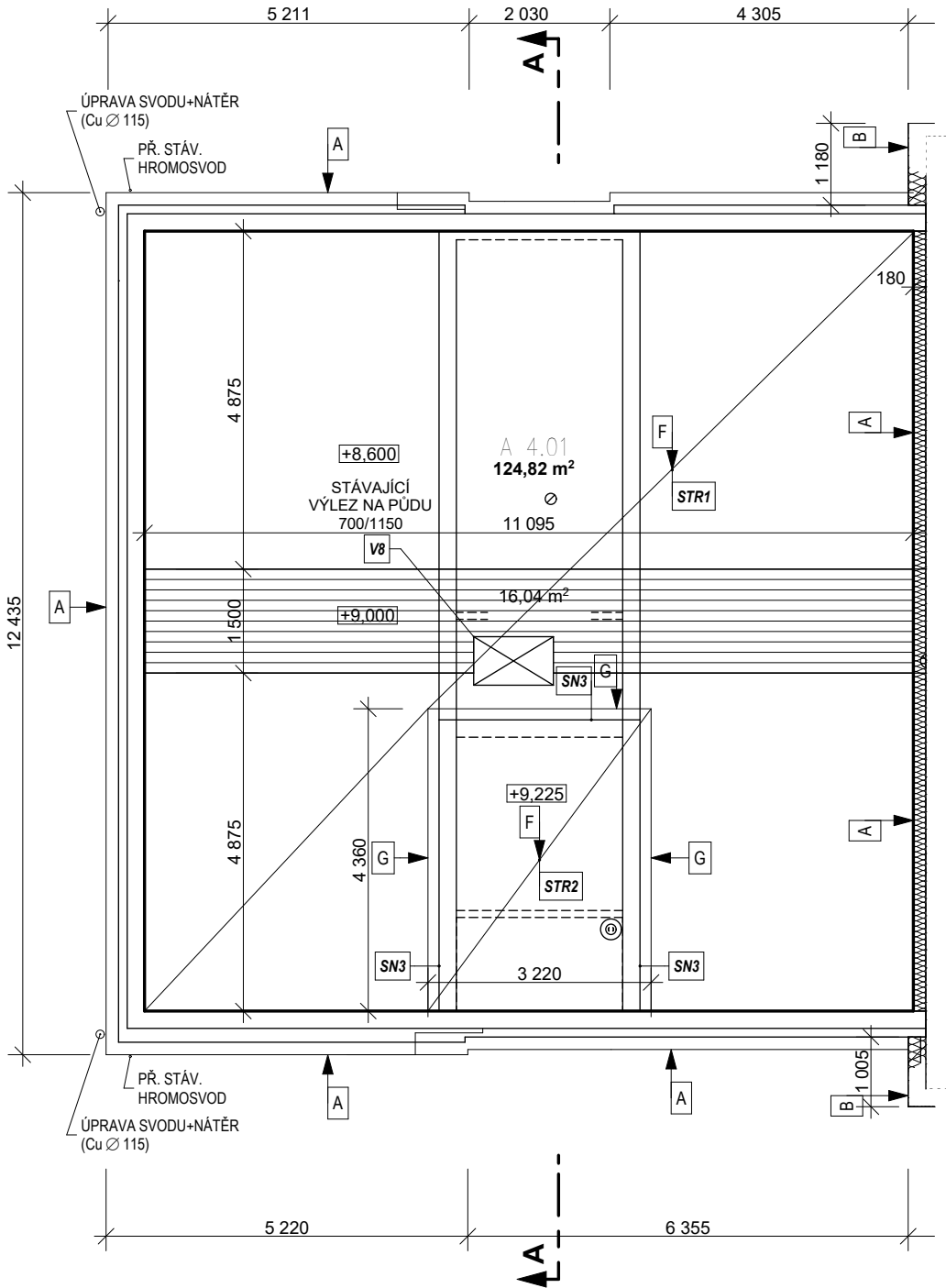
(XX/XX)

PŘEMÍSTĚNÍ PRVKU (DEMONTÁŽ A ZPĚTNÁ MONTÁŽ NA NOVOU KONZOLU DLE POŽADAVKU INVESTORA)


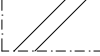
PŘEMÍSTĚNÍ TABLA, KRYTU (DEMONTÁŽ A ZPĚTNÁ MONTÁŽ NA NOVOU PLOCHU DLE POŽADAVKU INVESTORA)

LEGENDA ZATEPLENÍ:

- A - ZATEPLENÍ PĚNOVÝM POLYSTYRENEM GRAFITOVÝM TL.180 ($\lambda_D \leq 0,031$ W/(m.K))
- B - VYROVNÁNÍ ROZDÍLNÉ TLOUŠTKY ZDIVA (ZATEPLENÍ) PĚNOVÝM POLYSTYRENEM GRAFITOVÝM TL.180-260 ($\lambda_D \leq 0,031$ W/(m.K))
- C - ZATEPLENÍ SOKLOVÝM POLYSTYRENEM TL.160 ($\lambda_D \leq 0,033$ W/(m.K)) – STĚRKOVÁ OMÍTKA (SOKL)
- D - OMÍTKA ETICS BEZ ZATEPLENÍ – (ARCHITEKTONICKÉ PRVKY)
- E - ZATEPLENÍ EXTRUDOVANÝM POLYSTYRENEM TL.160 ($\lambda_D \leq 0,033$ W/(m.K)) – U VSTUPU, DETAILS SOKLU
- F - ZATEPLENÍ MINERÁLNÍ VLNOU TL. 200 ($\lambda_D \leq 0,039$ W/(m.K)), PODLAHA PŮDY – PŘELOŽENÍ STÁV. IZOLACE + FOUKANÁ IZOLACE
- G - ZATEPLENÍ DESKAMI Z MINERÁLNÍ VLNY TL.160 ($\lambda_D \leq 0,036$ W/(m.K)) – STĚNA K PŮDĚ
- H - ZATEPLENÍ DESKAMI Z FENOLICKÉ PĚNY TL.90 ($\lambda_D \leq 0,021$ W/(m.K)), PODHLED U VSTUPU
- CH - VYROVNÁNÍ TL. ZDIVA EPS GRAFIT. TL.180-400 ($\lambda_D \leq 0,031$ W/(m.K)), V KONTAKTU SE STŘ. KRYTINOU MW – ODSTRANIT OBKLAD
- I - ZATEPLENÍ DESKAMI Z FENOLICKÉ PĚNY TL.≥50 ($\lambda_D \leq 0,021$ W/(m.K)), (NA SOKLU STĚRKOVÁ OMÍTKA)
- J - STÁVAJÍCÍ ZATEPLENÍ ETICS EPS TL.160 ($\lambda_D \leq 0,039$ W/(m.K)), (UVNITŘ BUDOVY)
- K - STÁVAJÍCÍ DŘEV. OBKLAD (STĚNY BYTU – STÁV. ZATEPLENÍ MW TL.160) – OBROUSIT A NATŘÍT



LEGENDA ZÓNOVÁNÍ:

-  SPOLEČNÉ PROSTORY
-  OBYTNÁ ZÓNA
-  POCHOZÍ LÁVKY



±0,000=482,20

| | | | | | |
|--|--|---|--|--|--|
| Zodpovědný projektant : Mgr.A. Miroslav Misař Purkyňova 3, 586 01 Jihlava | | Vypracoval : Mgr.A. Miroslav Misař | | Mgr.A. MIROSLAV MISAŘ AUTORIZOVANÝ ARCHITEKT PROJEKTOVÁ ČINNOST VE VÝSTAVBĚ 586 01 Jihlava, Purkyňova 3 IČO: 64525104 www.PANARCHITEKT.cz | |
| Investor : Město Dačice, Krajčfova 27, 380 01 Dačice | | Stupeň : DOKUMENTACE PRO STAVEBNÍ ŘÍZENÍ (DSP+DPS+ZDS) | | | |
| Akce : SNÍŽENÍ ENERGETICKÉ NÁROČNOSTI BD V LOKALITĚ NIVY, DAČICE PARC. ČÍSLO 2271/32 ZATEPLENÍ DOMU V ULICI NIVY ČP.161 | | | | | |
| Výkres : Půdorys 4.NP | | Datum : | | 9. 2023 | |
| | | Měřítka : | | 1:100 | |
| | | Formát : | | 2 x A4 | |
| | | Číslo výkresu : | | Paré: | |
| | | 6 | | | |

SKUTEČNÉ ROZMĚRY NUTNO OVĚŘIT NA MÍSTĚ, NEDÍLNOU SOUČÁSTÍ DOKUMENTACE JE TECHNICKÁ ZPRÁVA

POZN.:

- HROMOSVOD NA FASÁDĚ (PŘELOŽENÍ), ANTÉNNÍ SVODY POD ZATEPLOVACÍM SYSTÉMEM
- BEZ SANACE A ZATEPLENÍ PODLAH BALKONŮ LODŽÍÍ
- NA STĚNÁCH KOLEM VSTUPŮ DO VZDÁLENOSTI 150CM VYZTUŽENÁ ARMOVACÍ VRSTVA (2x PERLINKA)
- BAREVNÉ ŘEŠENÍ DLE LEGENDY BAREV, V INTERIÉRU BÍLÝ ŠTUK
- PŘESNÉ ROZMĚRY NUTNO DOMĚŘIT NA MÍSTĚ
- * PŘEKRYTÍ PRVKU IZOLANTEM

XXY OZNAČENÍ KONSTRUKCE DLE TEPELNĚ-TECHNICKÉHO POSUDKU A PENB


PŘ. XXX PŘ. XXX PŘ. XXX (XX/XX) PŘEMÍSTĚNÍ PRVKU (DEMONTÁŽ A ZPĚTNÁ MONTÁŽ NA NOVOU KONZOLU DLE POŽADAVKU INVESTORA)

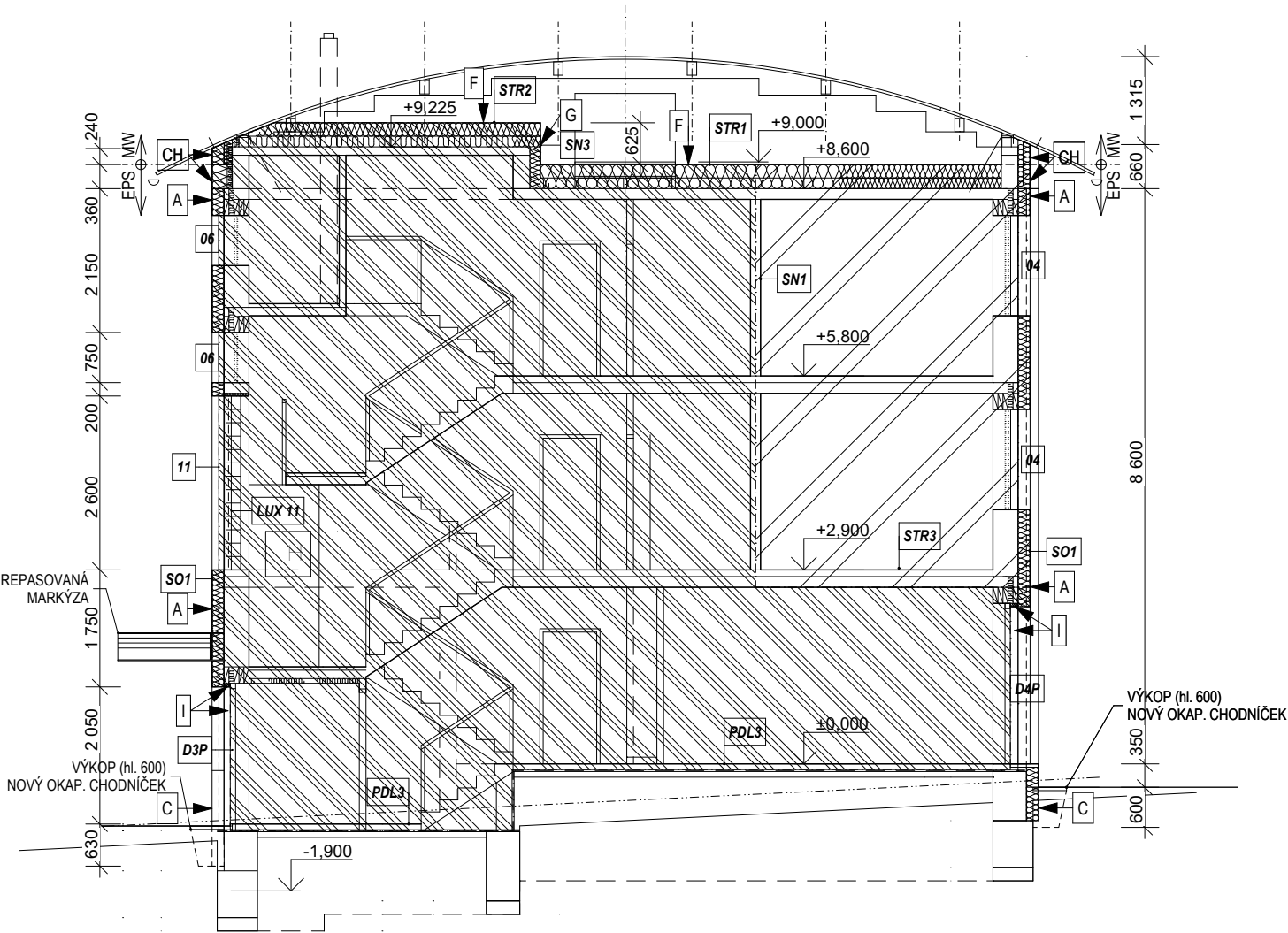
PŘ. XXX (XX/XX) PŘEMÍSTĚNÍ TABLA, KRYTU (DEMONTÁŽ A ZPĚTNÁ MONTÁŽ NA NOVOU PLOCHU DLE POŽADAVKU INVESTORA)

LEGENDA ZATEPLENÍ:

- A - ZATEPLENÍ PĚNOVÝM POLYSTYRENEM GRAFITOVÝM TL.180 ($\lambda_D \leq 0,031 \text{ W/(m.K)}$)
- B - VYROVNÁNÍ ROZDÍLNÉ TLOUŠTKY ZDIVA (ZATEPLENÍ) PĚNOVÝM POLYSTYRENEM GRAFITOVÝM TL.180-260 ($\lambda_D \leq 0,031 \text{ W/(m.K)}$)
- C - ZATEPLENÍ SOKLOVÝM POLYSTYRENEM TL.160 ($\lambda_D \leq 0,033 \text{ W/(m.K)}$) – STĚRKOVÁ OMÍTKA (SOKL)
- D - OMÍTKA ETICS BEZ ZATEPLENÍ – (ARCHITEKTONICKÉ PRVKY)
- E - ZATEPLENÍ EXTRUDOVANÝM POLYSTYRENEM TL.160 ($\lambda_D \leq 0,033 \text{ W/(m.K)}$) – U VSTUPU, DETAILS SOKLU
- F - ZATEPLENÍ MINERÁLNÍ VLNOU TL. 200 ($\lambda_D \leq 0,039 \text{ W/(m.K)}$), PODLAHA PŮDY – PŘELOŽENÍ STÁV. IZOLACE + FOUKANÁ IZOLACE
- G - ZATEPLENÍ DESKAMI Z MINERÁLNÍ VLNY TL.160 ($\lambda_D \leq 0,036 \text{ W/(m.K)}$) – STĚNA K PŮDĚ
- H - ZATEPLENÍ DESKAMI Z FENOLICKÉ PĚNY TL.90 ($\lambda_D \leq 0,021 \text{ W/(m.K)}$), PODHLED U VSTUPU
- CH - VYROVNÁNÍ TL. ZDIVA EPS GRAFIT. TL.180-400 ($\lambda_D \leq 0,031 \text{ W/(m.K)}$), V KONTAKTU SE STŘ. KRYTINOU MW – ODSTRANIT OBKLAD
- I - ZATEPLENÍ DESKAMI Z FENOLICKÉ PĚNY TL. ≥ 50 ($\lambda_D \leq 0,021 \text{ W/(m.K)}$), (NA SOKLU STĚRKOVÁ OMÍTKA)
- J - STÁVAJÍCÍ ZATEPLENÍ ETICS EPS TL.160 ($\lambda_D \leq 0,039 \text{ W/(m.K)}$), (UVNITŘ BUDOVY)
- K - STÁVAJÍCÍ DŘEV. OBKLAD (STĚNY BYTU – STÁV. ZATEPLENÍ MW TL.160) – OBROUSIT A NATŘÍT

LEGENDA ZÓNOVÁNÍ:

-  SPOLEČNÉ PROSTORY
-  OBYTNÁ ZÓNA
-  POCHOZÍ LÁVKY
-  BOURANÉ KONSTRUKCE



| | | | | | |
|--|--|---|--|--|--|
| Zodpovědný projektant : Mgr.A. Miroslav Misař Purkyňova 3, 586 01 Jihlava | | Vypracoval : Mgr.A. Miroslav Misař | | Mgr.A. MIROSLAV MISAŘ AUTORIZOVANÝ ARCHITEKT PROJEKTOVÁ ČINNOST VE VÝSTAVBĚ 586 01 Jihlava, Purkyňova 3 IČO: 64525104 www.PANARCHITEKT.cz | |
| Investor : Město Dačice, Krajířova 27, 380 01 Dačice | | Stupeň : DOKUMENTACE PRO STAVEBNÍ ŘÍZENÍ (DSP+DPS+ZDS) | | | |
| Akce : SNÍŽENÍ ENERGETICKÉ NÁROČNOSTI BD V LOKALITĚ NIVY, DAČICE PARC. ČÍSLO 2271/32 ZATEPLENÍ DOMU V ULICI NIVY ČP.161 | | | | | |
| Výkres : Řez A-A | | Datum : | | 9. 2023 | |
| | | Měřítko : | | 1:100 | |
| | | Formát : | | 2 x A4 | |
| | | Číslo výkresu : | | Paré: | |
| | | 2 | | | |

SKUTEČNÉ ROZMĚRY NUTNO OVĚŘIT NA MÍSTĚ, NEDÍLNOU SOUČÁSTÍ DOKUMENTACE JE TECHNICKÁ ZPRÁVA

POZN.:

- HROMOSVOD NA FASÁDĚ (PŘELOŽENÍ), ANTÉNNÍ SVODY POD ZATEPLOVACÍM SYSTÉMEM
- BEZ SANACE A ZATEPLENÍ PODLAH BALKONŮ LODŽIÍ
- NA STĚNÁCH KOLEM VSTUPŮ DO VZDÁLENOSTI 150CM VYZTUŽENÁ ARMOVACÍ VRSTVA (2x PERLINKA)
- BAREVNÉ ŘEŠENÍ DLE LEGENDY BAREV, V INTERIÉRU BÍLÝ ŠTUK
- PŘESNÉ ROZMĚRY NUTNO DOMĚŘIT NA MÍSTĚ
- * PŘEKRYTÍ PRVKU IZOLANTEM

XXY

OZNAČENÍ KONSTRUKCE DLE TEPELNĚ-TECHNICKÉHO POSUDKU A PENB

PŘ. XXX



PŘEMÍSTĚNÍ PRVKU (DEMONTÁŽ A ZPĚTNÁ MONTÁŽ NA NOVOU KONZOLU DLE POŽADAVKU INVESTORA)

PŘ. XXX

(XX/XX)



PŘEMÍSTĚNÍ TABLA, KRYTU (DEMONTÁŽ A ZPĚTNÁ MONTÁŽ NA NOVOU PLOCHU DLE POŽADAVKU INVESTORA)

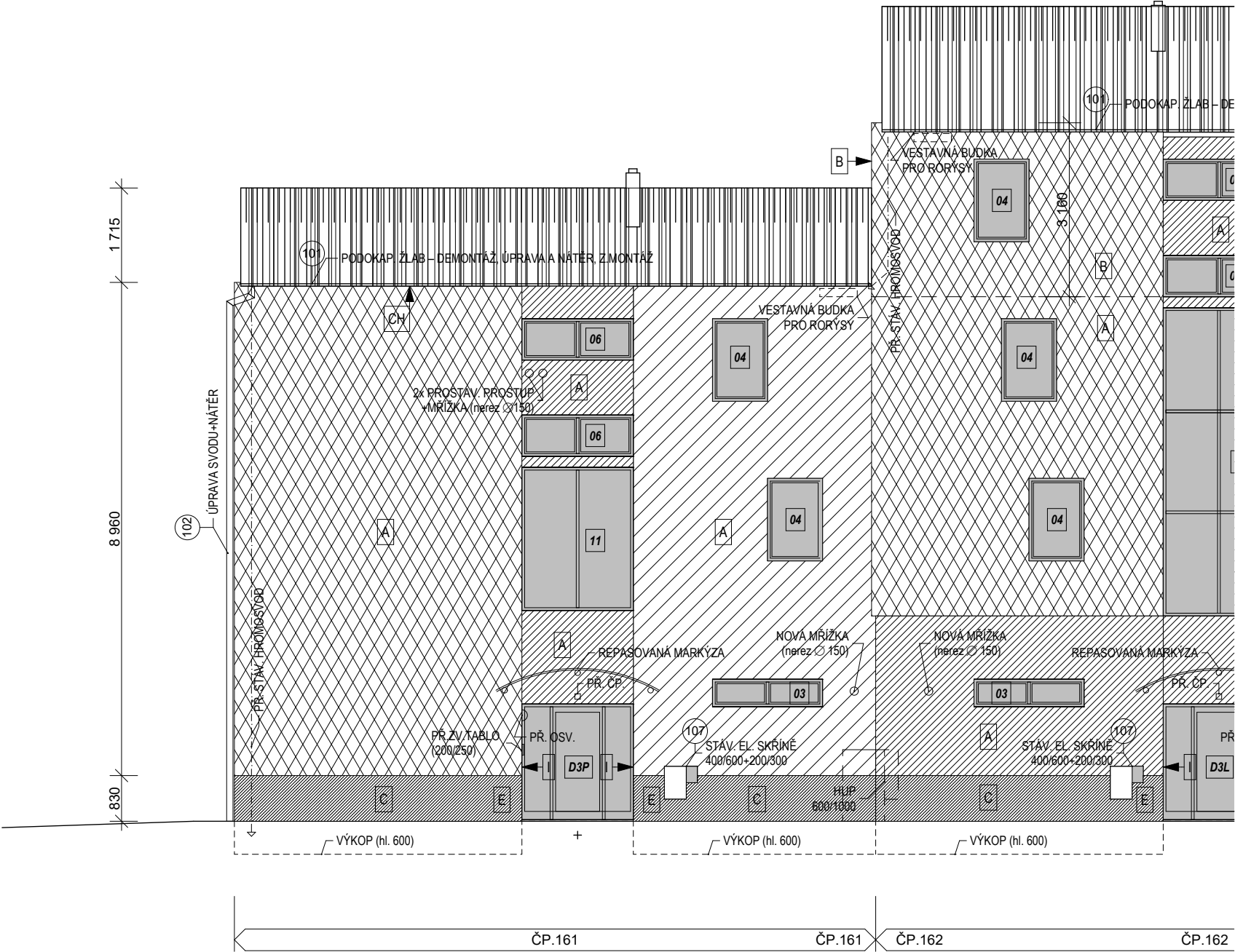
LEGENDA ZATEPLENÍ:

- A - ZATEPLENÍ PĚNOVÝM POLYSTYRENEM GRAFITOVÝM TL.180 ($\lambda_D \leq 0,031$ W/(m.K))
- B - VYROVNÁNÍ ROZDÍLNÉ TLOUŠTKY ZDIVA (ZATEPLENÍ) PĚNOVÝM POLYSTYRENEM GRAFITOVÝM TL.180-260 ($\lambda_D \leq 0,031$ W/(m.K))
- C - ZATEPLENÍ SOKLOVÝM POLYSTYRENEM TL.160 ($\lambda_D \leq 0,033$ W/(m.K)) – STĚRKOVÁ OMÍTKA (SOKL)
- D - OMÍTKA ETICS BEZ ZATEPLENÍ – (ARCHITEKTONICKÉ PRVKY)
- E - ZATEPLENÍ EXTRUDOVANÝM POLYSTYRENEM TL.160 ($\lambda_D \leq 0,033$ W/(m.K)) – U VSTUPU, DETAILS SOKLU
- F - ZATEPLENÍ MINERÁLNÍ VLNOU TL. 200 ($\lambda_D \leq 0,039$ W/(m.K)), PODLAHA PŮDY – PŘELOŽENÍ STÁV. IZOLACE + FOUKANÁ IZOLACE
- G - ZATEPLENÍ DESKAMI Z MINERÁLNÍ VLNY TL.160 ($\lambda_D \leq 0,036$ W/(m.K)) – STĚNA K PŮDĚ
- H - ZATEPLENÍ DESKAMI Z FENOLICKÉ PĚNY TL.90 ($\lambda_D \leq 0,021$ W/(m.K)), PODHLED U VSTUPU
- CH - VYROVNÁNÍ TL. ZDIVA EPS GRAFIT. TL.180-400 ($\lambda_D \leq 0,031$ W/(m.K)), V KONTAKTU SE STŘ. KRYTINOU MW – ODSTRANIT OBKLAD
- I - ZATEPLENÍ DESKAMI Z FENOLICKÉ PĚNY TL. ≥ 50 ($\lambda_D \leq 0,021$ W/(m.K)), (NA SOKLU STĚRKOVÁ OMÍTKA)
- J - STÁVAJÍCÍ ZATEPLENÍ ETICS EPS TL.160 ($\lambda_D \leq 0,039$ W/(m.K)), (UVNITŘ BUDOVY)
- K - STÁVAJÍCÍ DŘEV. OBKLAD (STĚNY BYTU – STÁV. ZATEPLENÍ MW TL.160) – OBROUSIT A NATŘÍT

LEGENDA BAREV:

- BÍLÁ OMÍTKA
- ŠEDOBÍLÁ OMÍTKA – SVĚTLÁ
- ČERVENÁ OMÍTKA – STŘEDNÍ
- ŠEDÁ OMÍTKA – STŘEDNÍ (SOKL – STĚRKOVÁ OM.)

POZN.:
BOKY (ŠTÍTY) – STEJNÝ ODSŤÍN JAKO HLAVNÍ FASÁDA
NOVÉ KOVOVÉ KONSTRUKCE – ŽÁROVÝ POZINK
KLEMPÍŘSKÉ PRVKY – V BARVĚ FASÁDY
KOVOVÉ PRVKY – ŠEDÉ, OKENNÍ PARAPETY – ŠEDÉ



- POZN.:
- HROMOSVOD NA FASÁDĚ (PŘELOŽENÍ), ANTÉNNÍ SVODY POD ZATEPLOVACÍM SYSTÉMEM
- BEZ SANACE A ZATEPLENÍ PODLAH BALKONŮ LODŽIÍ
- NA STĚNÁCH KOLEM VSTUPŮ DO VZDÁLENOSTI 150CM VYZTUŽENÁ ARMOVACÍ VRSTVA (2x PERLINKA)
- BAREVNÉ ŘEŠENÍ DLE LEGENDY BAREV, V INTERIÉRU BÍLÝ ŠTUK
- PŘESNÉ ROZMĚRY NUTNO DOMĚŘIT NA MÍSTĚ
- *

PŘEKRYTÍ PRVKU IZOLANTEM

- XXY

OZNAČENÍ KONSTRUKCE DLE TEPELNĚ-TECHNICKÉHO POSUDKU A PENB
- PŘ. XXX

PŘEMÍSTĚNÍ PRVKU (DEMONTÁŽ A ZPĚTNÁ MONTÁŽ NA NOVOU KONZOLU DLE POŽADAVKU INVESTORA)
- PŘ. XXX

PŘEMÍSTĚNÍ TABLA, KRYTU (DEMONTÁŽ A ZPĚTNÁ MONTÁŽ NA NOVOU PLOCHU DLE POŽADAVKU INVESTORA)

- LEGENDA ZATEPLENÍ:
- A - ZATEPLENÍ PĚNOVÝM POLYSTYRENEM GRAFITOVÝM TL.180 ($\lambda_D \leq 0,031$ W/(m.K))

B - VYROVNÁNÍ ROZDÍLNÉ TLOUŠTKY ZDIVA (ZATEPLENÍ) PĚNOVÝM POLYSTYRENEM GRAFITOVÝM TL.180-260 ($\lambda_D \leq 0,031$ W/(m.K))

C - ZATEPLENÍ SOKLOVÝM POLYSTYRENEM TL.160 ($\lambda_D \leq 0,033$ W/(m.K)) – STĚRKOVÁ OMÍTKA (SOKL)

D - OMÍTKA ETICS BEZ ZATEPLENÍ – (ARCHITEKTONICKÉ PRVKY)

E - ZATEPLENÍ EXTRUDOVANÝM POLYSTYRENEM TL.160 ($\lambda_D \leq 0,033$ W/(m.K)) – U VSTUPU, DETAILS SOKLU

F - ZATEPLENÍ MINERÁLNÍ VLNOU TL. 200 ($\lambda_D \leq 0,039$ W/(m.K)), PODLAHA PŮDY – PŘELOŽENÍ STÁV. IZOLACE + FOUKANÁ IZOLACE

G - ZATEPLENÍ DESKAMI Z MINERÁLNÍ VLNY TL.160 ($\lambda_D \leq 0,036$ W/(m.K)) – STĚNA K PŮDĚ

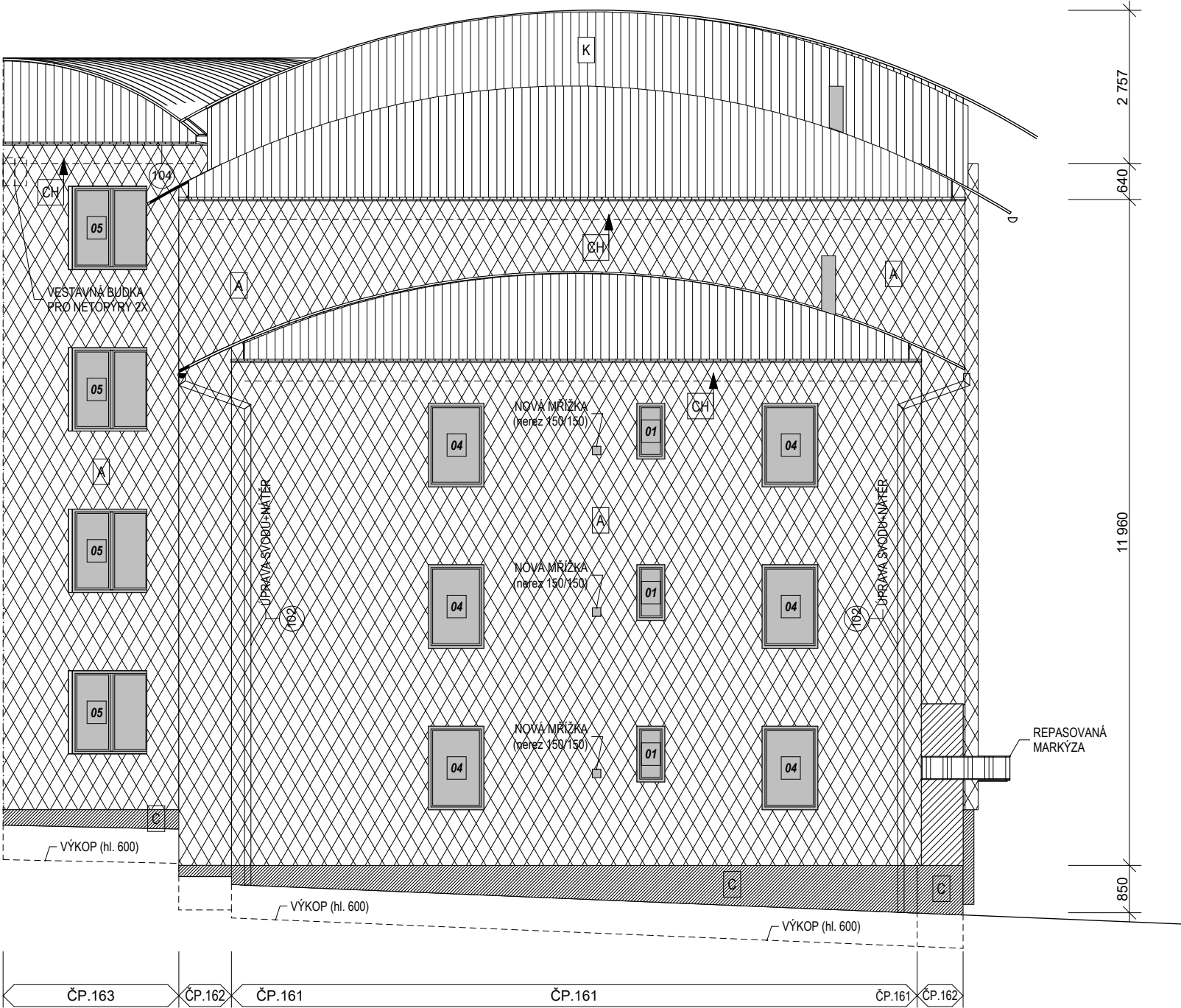
H - ZATEPLENÍ DESKAMI Z FENOLICKÉ PĚNY TL.90 ($\lambda_D \leq 0,021$ W/(m.K)), PODHLED U VSTUPU

CH - VYROVNÁNÍ TL. ZDIVA EPS GRAFIT. TL.180-400 ($\lambda_D \leq 0,031$ W/(m.K)), V KONTAKTU SE STŘ. KRYTINOU MW – ODSTRANIT OBKLAD

I - ZATEPLENÍ DESKAMI Z FENOLICKÉ PĚNY TL.≥50 ($\lambda_D \leq 0,021$ W/(m.K)), (NA SOKLU STĚRKOVÁ OMÍTKA)

J - STÁVAJÍCÍ ZATEPLENÍ ETICS EPS TL.160 ($\lambda_D \leq 0,039$ W/(m.K)), (UVNITŘ BUDOVY)

K - STÁVAJÍCÍ DŘEV. OBKLAD (STĚNY BYTU – STÁV. ZATEPLENÍ MW TL.160) – OBROUSIT A NATŘÍT



| | | | | | |
|--|--|---|--|--|--|
| Zodpovědný projektant : Mgr.A. Miroslav Misař Purkyňova 3, 586 01 Jihlava | | Vypracoval : Mgr.A. Miroslav Misař | | Mgr.A. MIROSLAV MISAŘ AUTORIZOVANÝ ARCHITEKT PROJEKTOVÁ ČINNOST VE VÝSTAVBĚ 586 01 Jihlava, Purkyňova 3 IČO: 64525104 www.PANARCHITEKT.cz | |
| Investor : Město Dačice, Krajčífova 27, 380 01 Dačice | | Stupeň : DOKUMENTACE PRO STAVEBNÍ ŘÍZENÍ (DSP+DPS+ZDS) | | | |
| Akce : SNÍŽENÍ ENERGETICKÉ NÁROČNOSTI BD V LOKALITĚ NIVY, DAČICE PARC. ČÍSLO 2271/32 ZATEPLENÍ DOMU V ULICI NIVY ČP.161 | | | | | |
| Výkres : Jihovýchodní fasáda | | Datum : | | 9. 2023 | |
| | | Měřítko : | | 1:100 | |
| | | Formát : | | 2 x A4 | |
| | | Číslo výkresu : | | Paré: | |
| | | 9 | | | |

SKUTEČNÉ ROZMĚRY NUTNO OVĚŘIT NA MÍSTĚ, NEDÍLNOU SOUČÁSTÍ DOKUMENTACE JE TECHNICKÁ ZPRÁVA

POZN.:

- HROMOSVOD NA FASÁDĚ (PŘELOŽENÍ), ANTÉNNÍ SVODY POD ZATEPLOVACÍM SYSTÉMEM
- BEZ SANACE A ZATEPLENÍ PODLAH BALKONŮ LODŽIÍ
- NA STĚNÁCH KOLEM VSTUPŮ DO VZDÁLENOSTI 150CM VYZTUŽENÁ ARMOVACÍ VRSTVA (2x PERLINKA)
- BAREVNÉ ŘEŠENÍ DLE LEGENDY BAREV, V INTERIÉRU BÍLÝ ŠTUK
- PŘESNÉ ROZMĚRY NUTNO DOMĚŘIT NA MÍSTĚ
- * PŘEKRYTÍ PRVKU IZOLANTEM

XXY

OZNAČENÍ KONSTRUKCE DLE TEPELNĚ-TECHNICKÉHO POSUDKU A PENB

PŘ. XXX

↻

PŘEMÍSTĚNÍ PRVKU (DEMONTÁŽ A ZPĚTNÁ MONTÁŽ NA NOVOU KONZOLU DLE POŽADAVKU INVESTORA)

PŘ. XXX

(XX/XX)

↘

PŘEMÍSTĚNÍ TABLA, KRYTU (DEMONTÁŽ A ZPĚTNÁ MONTÁŽ NA NOVOU PLOCHU DLE POŽADAVKU INVESTORA)

LEGENDA ZATEPLENÍ:

- A - ZATEPLENÍ PĚNOVÝM POLYSTYRENEM GRAFITOVÝM TL.180 ($\lambda_D \leq 0,031$ W/(m.K))
- B - VYROVNÁNÍ ROZDÍLNÉ TLOUŠŤKY ZDIVA (ZATEPLENÍ) PĚNOVÝM POLYSTYRENEM GRAFITOVÝM TL.180-260 ($\lambda_D \leq 0,031$ W/(m.K))
- C - ZATEPLENÍ SOKLOVÝM POLYSTYRENEM TL.160 ($\lambda_D \leq 0,033$ W/(m.K)) – STĚRKOVÁ OMÍTKA (SOKL)
- D - OMÍTKA ETICS BEZ ZATEPLENÍ – (ARCHITEKTONICKÉ PRVKY)
- E - ZATEPLENÍ EXTRUDOVANÝM POLYSTYRENEM TL.160 ($\lambda_D \leq 0,033$ W/(m.K)) – U VSTUPU, DETAILS SOKLU
- F - ZATEPLENÍ MINERÁLNÍ VLNOU TL. 200 ($\lambda_D \leq 0,039$ W/(m.K)), PODLAHA PŮDY – PŘELOŽENÍ STÁV. IZOLACE + FOUKANÁ IZOLACE
- G - ZATEPLENÍ DESKAMI Z MINERÁLNÍ VLNY TL.160 ($\lambda_D \leq 0,036$ W/(m.K)) – STĚNA K PŮDĚ
- H - ZATEPLENÍ DESKAMI Z FENOLICKÉ PĚNY TL.90 ($\lambda_D \leq 0,021$ W/(m.K)), PODHLED U VSTUPU
- CH - VYROVNÁNÍ TL. ZDIVA EPS GRAFIT. TL.180-400 ($\lambda_D \leq 0,031$ W/(m.K)), V KONTAKTU SE STŘ. KRYTINOU MW – ODSTRANIT OBKLAD
- I - ZATEPLENÍ DESKAMI Z FENOLICKÉ PĚNY TL.≥50 ($\lambda_D \leq 0,021$ W/(m.K)), (NA SOKLU STĚRKOVÁ OMÍTKA)
- J - STÁVAJÍCÍ ZATEPLENÍ ETICS EPS TL.160 ($\lambda_D \leq 0,039$ W/(m.K)), (UVNITŘ BUDOVY)
- K - STÁVAJÍCÍ DŘEV. OBKLAD (STĚNY BYTU – STÁV. ZATEPLENÍ MW TL.160) – OBROUSIT A NATŘÍT

LEGENDA BAREV:



BÍLÁ OMÍTKA



ŠEDOBÍLÁ OMÍTKA – SVĚTLÁ



ČERVENÁ OMÍTKA – STŘEDNÍ



ŠEDÁ OMÍTKA – STŘEDNÍ (SOKL – STĚRKOVÁ OM.)

POZN.:

- BOKY (ŠTÍTY) – STEJNÝ ODSŤÍN JAKO HLAVNÍ FASÁDA
- NOVÉ KOVOVÉ KONSTRUKCE – ŽÁROVÝ POZINK
- KLEMPÍŘSKÉ PRVKY – V BARVĚ FASÁDY
- KOVOVÉ PRVKY – ŠEDÉ, OKENNÍ PARAPETY – ŠEDÉ



| | | | | |
|--|--|---------------------------------------|--|--|
| Zodpovědný projektant : Mgr.A. Miroslav Misař Purkyňova 3, 586 01 Jihlava | | Vypracoval : Mgr.A. Miroslav Misař | | Mgr.A. MIROSLAV MISAŘ AUTORIZOVANÝ ARCHITEKT PROJEKTOVÁ ČINNOST VE VÝSTAVBĚ 586 01 Jihlava, Purkyňova 3 IČO: 64525104 www.PANARCHITEKT.cz |
| Investor : Město Dačice, Krajířova 27, 380 01 Dačice | | | | |
| Stupeň : DOKUMENTACE PRO STAVEBNÍ ŘÍZENÍ (DSP+DPS+ZDS) | | | | |
| Akce : SNÍŽENÍ ENERGETICKÉ NÁROČNOSTI BD V LOKALITĚ NIVY, DAČICE PARC. ČÍSLO 2271/32 ZATEPLENÍ DOMU V ULICI NIVY ČP.161 | | | | |
| Výkres : Jihozápadní fasáda | | Datum : | | 9. 2023 |
| | | Měřítko : | | 1:100 |
| | | Formát : | | 2 x A4 |
| | | Číslo výkresu : | | Paré: |
| | | 10 | | |

SKUTEČNÉ ROZMĚRY NUTNO OVĚŘIT NA MÍSTĚ, NEDÍLNOU SOUČÁSTÍ DOKUMENTACE JE TECHNICKÁ ZPRÁVA