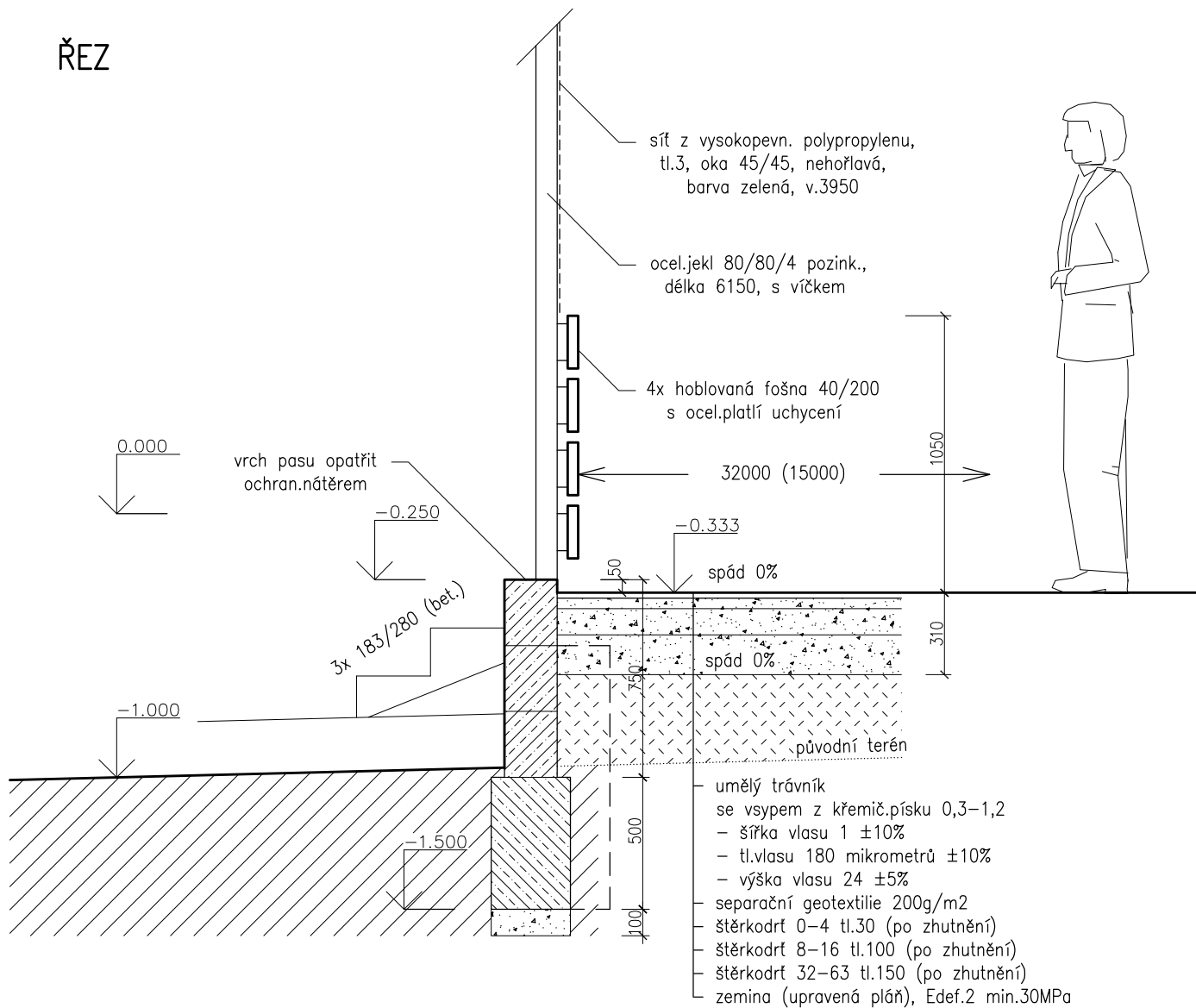
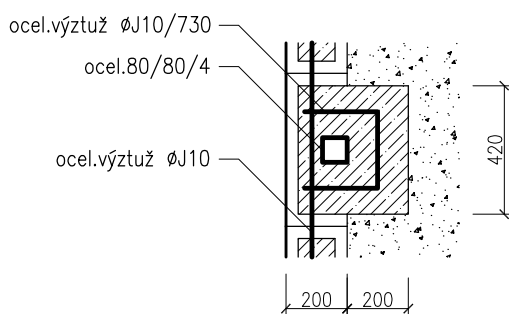


# ŘEZ



# PŮDORYS (ŘEZ)



## PRODLOUŽENÉ BET.PATKY SLOUPKŮ (schema)

- pro betonáž se vyřízne odpovídající část tvárnice
- v úrovni každé ložné spáry vložít propojovací výztuž
- ocel.sloupky lícuji s vnějším povrchem tvárnice
- patky ukončeny v úrovni spodku vrchních tvárnice

projektant	Ing.arch. Pavel Kučera	ING.ARCH.PAVEL KUČERA projektová činnost ve výstavbě 380 01 DAČICE, ANTONÍNSKÁ 15/II IČO 133 75 113, kucera.projekt@email.cz	
stavebník	Město Dačice, Krajčířova 27, 38013 Dačice I	měřítko	1:25
stavba	Víceúčelové sportovní hřiště, Borek u Dačic	účel	DÚS + DSP
část	D.1 Dokumentace stavebního objektu	zak. č.	20522
	D.1.1 Architektonicko-stavební řešení	datum	11/2024
obsah	<b>ŘEZ B – DETAIL</b>		č.výkr. <b>D.1.1.2.6</b>