

**Prefa Brno a. s.**

Poř.	Označení šachty	Kóta terénu	Umístění	Kóta poklopu	Kóta dna vývodu	Kóta dna	Výška šachty	Vyrovnávací prstenec pro poklop šachty		Šachtový kónus zákrytová deska		Šachtová skruž		Stupadla	Šachtové dno uložení dna elastomerové těsnění	
		[m n.m.]		[m n.m.]	[m n.m.]	[m n.m.]	[m]		Počet		Počet		Počet			Počet
2	S1	470.85	terén h = 0.1 m	470.90	468.03	468.03	2.87	TBW-Q.1 63/6	1	TBR-Q.1 100-63/58	1	TBS-Q.1 100/50 TBS-Q.1 100/100	1 1	ocel. s PE	TBZ-Q.1 100/60 V max 40 podkladový beton těsnění pro DN 1000	1  3
	Celkem							TBW-Q.1 63/6	1	TBR-Q.1 100-63/58	1	TBS-Q.1 100/50 TBS-Q.1 100/100	1 1		TBZ-Q.1 100/60 V max 40 těsnění pro DN 1000	1 3



# TABULKA ŠACHTOVÝCH DEN

Prefa Brno a. s.

Poř.	Označení šachty	Schémat. značka	Označení dna	Vývod		Hlavní přívod		1.vedlejší přívod		2.vedlejší přívod		3.vedlejší přívod		4.vedlejší přívod	
2	Š1		TBZ-Q.1 100/60 V max 40	DN (mm)	200/188 SN 8	DN (mm)	200/188 SN 8	DN (mm)	200/188 SN 8	DN (mm)		DN (mm)		DN (mm)	
			stupadla: ocel. s PE	Materiál	PVC hladké Osma	Úhel β	180	Úhel β	223	Úhel β		Úhel β		Úhel β	
			žlab: beton s nát.	dh[mm]	0	dh[mm]	10	dh[mm]	10	dh[mm]		dh[mm]		dh[mm]	
			kyneta: 1/2 DN	sklon [‰]	0.0	Materiál	PVC hladké Osma	Materiál	PVC hladké Osma	Materiál		Materiál		Materiál	
			nástupnice: beton s nát.	sklon [‰]	0.0	sklon [‰]	0.0	sklon [‰]	0.0	sklon [‰]		sklon [‰]		sklon [‰]	
			dno kynety: bez kynety, bez žlabu												



**PREFA BRNO**

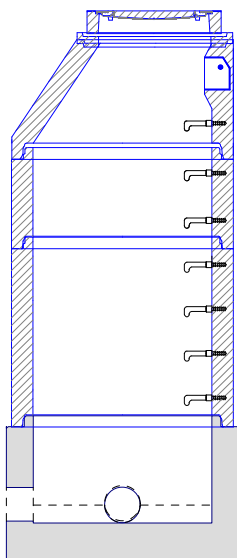
...jsme tam, kde vy stavíte

Pref. kanalizační šachty   <b>SWECO</b> Sustainable engineering and design (C) 1996-2013	Název stavby-objektu Kanalizační přípojka u DPS č.p.221, k.ú. Dačice	STRANA  6
	Projektant Ing. Hejtman Zdeněk	

# TABULKA SESTAV ŠACHET

Prefa Brno a. s.

## Šachta č.2 Š1



dno TBZ-Q.1 100/60 V max 40	1
skruž TBS-Q.1 100/100	1
skruž TBS-Q.1 100/50	1
kónus TBR-Q.1 100-63/58	1
vyr.prst. TBW-Q.1 63/6	1
poklop B 125 Begu-B-1 B125	1
těsnění pro DN 1000	3
kóta dna	468.03 m
kóta terénu	470.85 m
rozdíl kót	2.82 m
převýšení nad terénem	0.05 m
výška šachty	2.87 m
stavební výška	3.07 m



**PREFA BRNO**

...jsme tam, kde vy stavíte

Pref. kanalizační šachty

**SWECO**   
Sustainable engineering and design  
(C) 1996-2013

Název stavby-objektu  
Kanalizační přípojka u DPS č.p.221, k.ú. Dačice

Projektant  
Ing. Hejtman Zdeněk

STRANA

7

# TABULKA ŠACHTOVÝCH POKLOPŮ

Prefa Brno a. s.

Poř.	Označení šachty	Třída zatížení	Označení poklopu	Popis poklopu	Úprava kolem poklopu	Výška poklopu [mm]	Počet
2	Š1	B	B 125 Begu-B-1 B125	bez odvětrání, rám BEGU - DIN 4271-R1, poklop BEGU-B-1 B125	skladba komunikace	125	1
	Celkem		B 125 Begu-B-1 B125				1



**PREFA BRNO**

...jsme tam, kde vy stavíte

Pref. kanalizační šachty

**SWECO**   
Sustainable engineering and design  
(C) 1996-2013

Název stavby-objektu  
Kanalizační přípojka u DPS č.p.221, k.ú. Dačice

Projektant  
Ing. Hejtman Zdeněk

STRANA

8