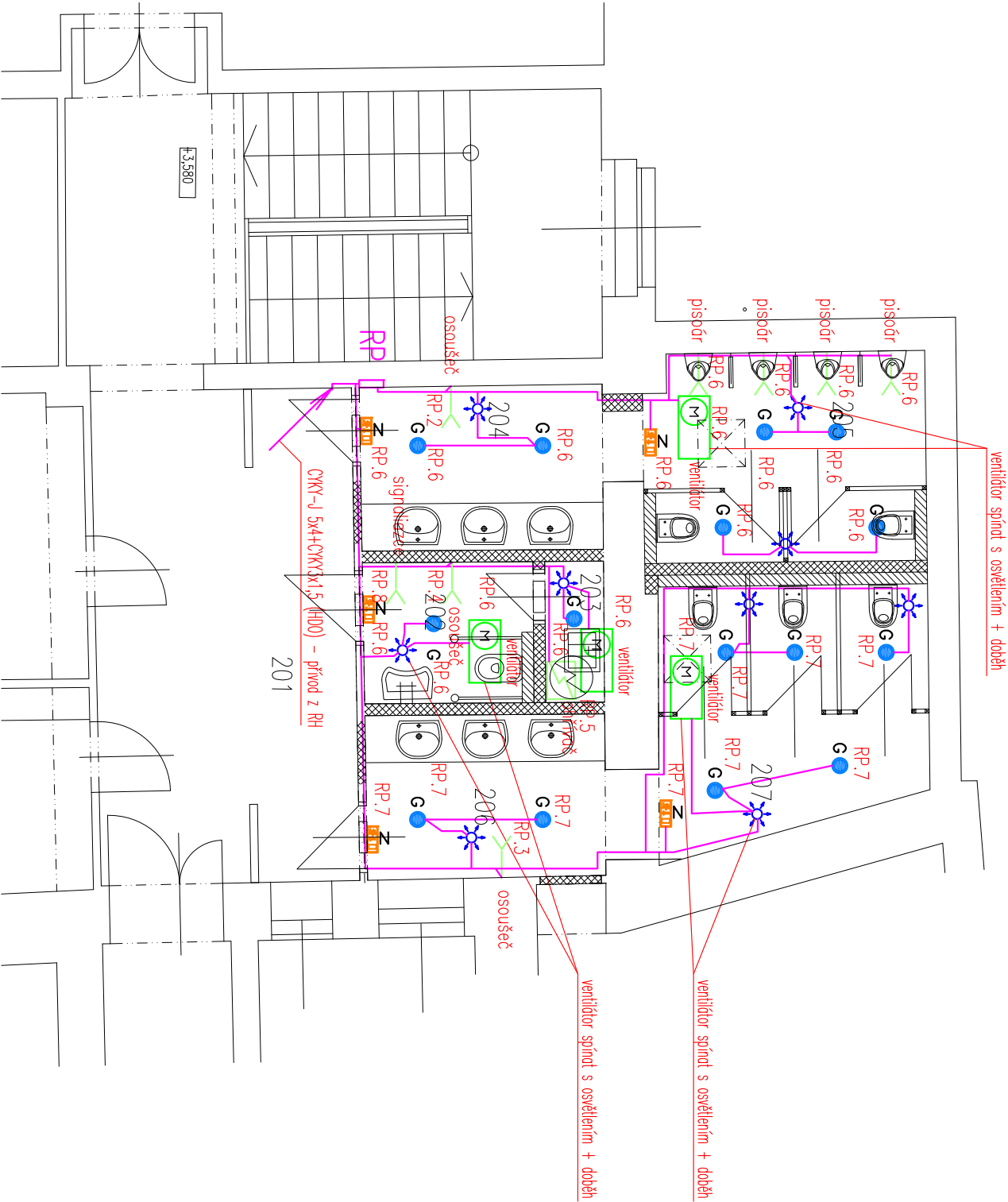
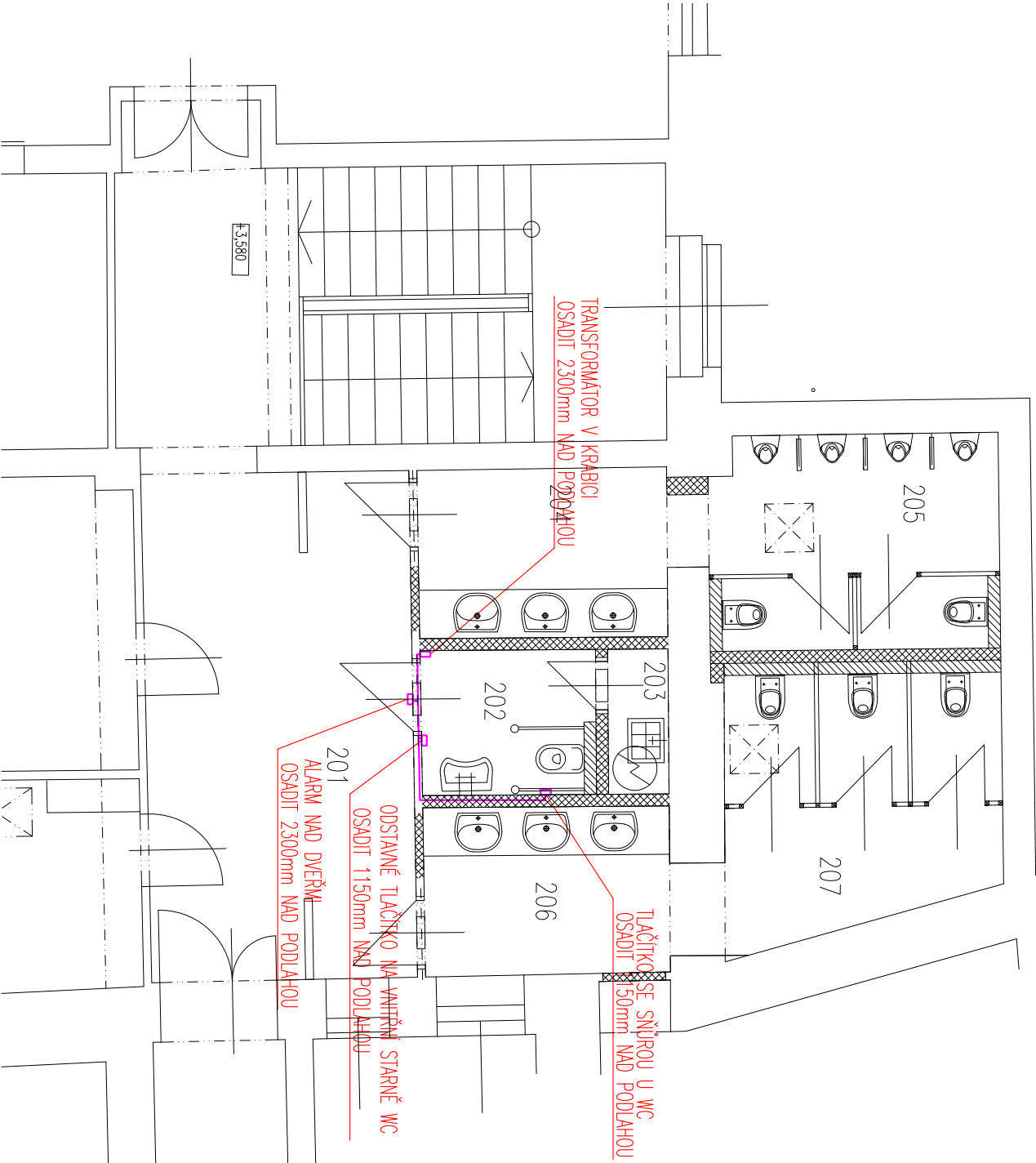


PŮDORYS SILNOPROUD



PŮDORYS SIGNALIZACE WC INVALIDE



LEGENDA SVÍTIDEL

	vestavné LED svítidlo 12W, D175mm, 3800K, IP20
	přisazené nouzové svítidlo 1x3W, IP 20, piktoqram

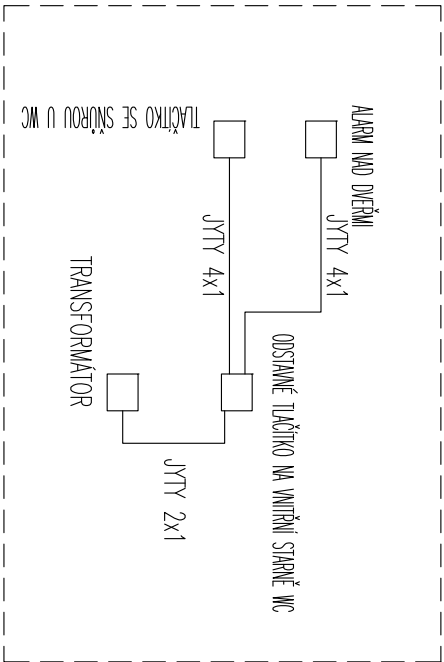
LEGENDA PŘÍSTROJŮ :

- POHYBOVÝ SPÍNAČ, 360°, IP20
- EL.VÝVOD MIN. 2M, 230 V,400V
- SDRUŽENÁ KABELOVÁ TRASA

LEGENDA ZAŘÍZENÍ :

- ELEKTROMOTOR
- ELEKTRICKÝ SPOTŘEBIČ

SCHEMA ZAPOJENÍ – SIGNALIZAČNÍ ZAŘÍZENÍ NA WC PRO POSTIŽENÉ



		Vedoucí projektu:		Vyracoval:		Kontrola:	
J.Hradec s.r.o. Jarošovská 753/II Jindřichův Hradec tel.: 384 371 021 www.jhsjh.cz e-mail: info@jpsjh.cz		Ing. ŠPULÁK MILAN Autorizovaný inženýr pro pozemní stavby Registr. v ČKAIT č. 0100074		Josef Nezval 605310610		Josef Nezval	
Akce:		Investor:		Město Dačice			
OPRAVA WC V KULTURNÍM DOMĚ DAČICE		Obec:		Dačice			
Obsah:		Stupeň PD: stavební řízení					
SILNOPROUDÁ ELEKTROTECHNIKA PŮDORYS		č.výkresu:		EL-02		č.poré:	
Datum: IV.2021 Arch. č.: 15035 Měřítko: 1:75 Formát : 1x44							