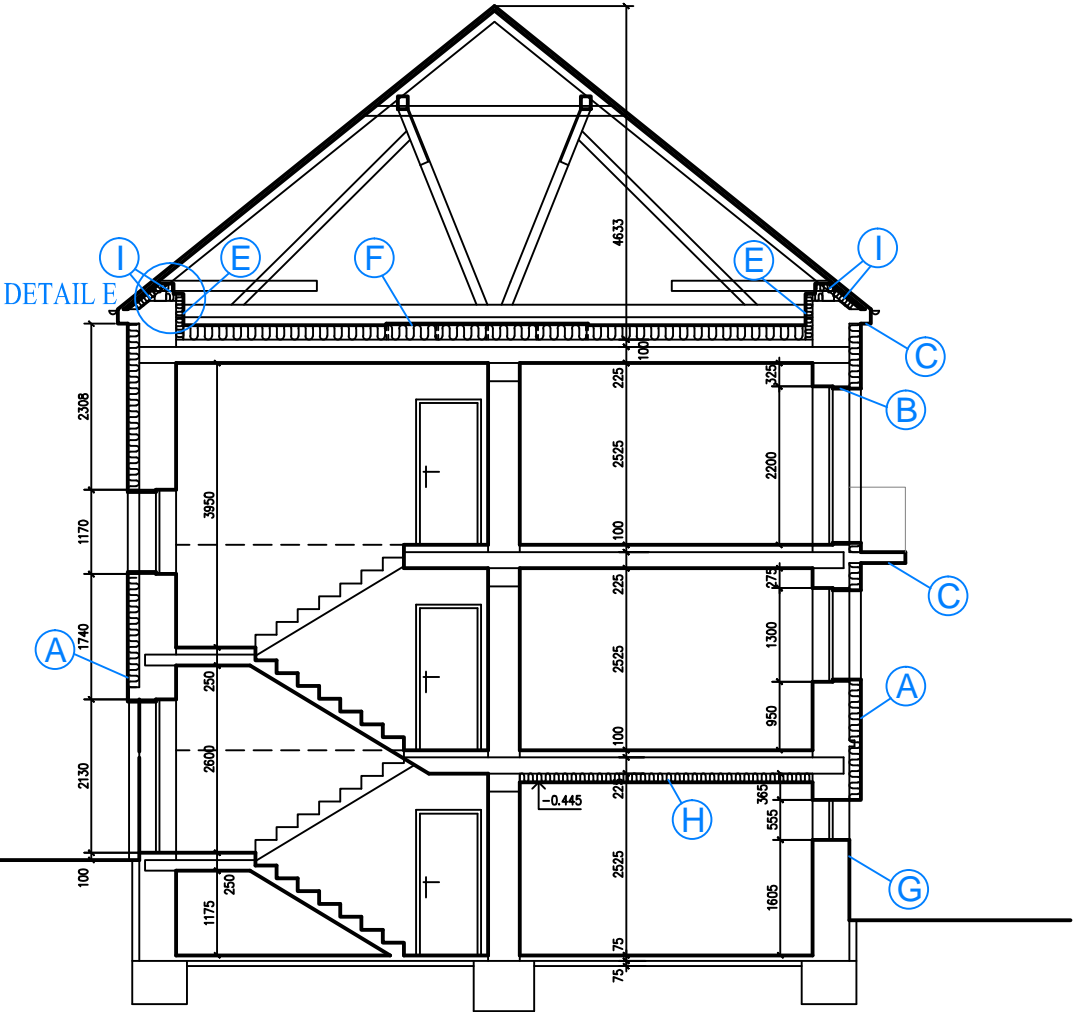



ŘEZ A-A



POZNÁMKA:

- TATO DOKUMENTACE JE URČENA PRO PROVÁDĚNÍ STAVBY
- PROTIPOŽÁRNÍ ŘEŠENÍ – VIZ. TECHNICKÁ ZPRÁVA PBŘ
- V PŘÍPADĚ NEJASNOSTÍ NUTNO KONTAKTOVAT PROJEKTANTA
- NAVRŽENÉ ŘEŠENÍ JE MOŽNO ZAMĚNIT ZA JINÉ PO KONZULTACI S PROJEKTANTEM

- LEGENDA ZATEPLENÍ:
- A - ZATEPLENÍ PĚNOVÝM POLYSTYRENEM EPS 100 F FASÁDNÍ TL.160 ($\lambda_0 \leq 0,036 \text{ W/(m.K)}$)
 - B - ZATEPLENÍ OSTĚNÍ A NADPRAŽÍ OTVORŮ DESKAMI Z PĚNOVÉHO POLYSTYRÉNU TL.40 ($\lambda_0 \leq 0,036 \text{ W/(m.K)}$)-ODBOURAT OMÍTKU)
 - C - OMÍTKA ETICS BEZ ZATEPLENÍ - (ŘÍMSA, ARCHITEKTONICKÉ PRVKY)
 - D - ZATEPLENÍ PĚNOVÝM POLYSTYRENEM TL.160 ($\lambda_0 \leq 0,036 \text{ W/(m.K)}$), ŠTUKOVÁ OMÍTKA - UVNITŘ BUDOVY)
 - E - ZATEPLENÍ PĚNOVÝM POLYSTYRENEM TL.100 ($\lambda_0 \leq 0,036 \text{ W/(m.K)}$), ŠTUKOVÁ OMÍTKA - UVNITŘ BUDOVY)
 - F - FOUKANÁ IZOLACE - ZATEPLENÍ PŮDY - VLÁKNA Z RECYKLOVANÉHO SKLA TL.200 ($\lambda_0 \leq 0,035 \text{ W/(m.K)}$), OBJEMOVÁ HMOTNOST 28KG/M3)
 - G - DEKORATIVNÍ ÚPRAVA SOKLU - KAMÍNKOVÁ OMÍTKA MARMOLIT
 - H - ZATEPLENÍ STROPU 1.PP - MINERÁLNÍ VLNA TL.120 ($\lambda_0 \leq 0,036 \text{ W/(m.K)}$)
 - I - FOUKANÁ IZOLACE - ZATEPLENÍ POZEDNICE - VLÁKNA Z RECYKLOVANÉHO SKLA TL.100 ($\lambda_0 \leq 0,035 \text{ W/(m.K)}$)
 - J - FOUKANÁ IZOLACE - ZATEPLENÍ NAD SCHODIŠTĚM - VLÁKNA Z RECYKLOVANÉHO SKLA TL.160 ($\lambda_0 \leq 0,035 \text{ W/(m.K)}$)

ZODP. PROJEKTANT		VYPRACOVAL		<div></div> <div>ING. MICHAL ROD</div> <div>PROJEKTY STAVEB, INŽENÝRSKÁ ČINNOST</div> <div>PORADENSTVÍ, VIZUALIZACE, 3D MODEL Y OBJEKTŮ</div> <div>SUKOVA 22, JIHLAVA</div> <div>TEL. 774695052</div> <div>IČ: 757 63 508 DIČ: CZ6901044348</div>
ING. MICHAL ROD		ING. MICHAL ROD		
INVESTOR: MĚSTO DAČICE, KRAJÍŘOVA 27, DAČICE				
NÁZEV AKCE:				
ZATEPLENÍ DOMU KOMENSKÉHO 190 DAČICE				DATUM4/2015
				STUPEŇDPS
				ZAK. ČÍSLO04– 15 – DPS
VÝKRES:				MĚŘÍTKOČ. VÝKRESU
ŘEZ A-A				1:100205