

## SO 103

HIP:	VP:		<b>WAY</b> project s.r.o. Jindřichův Hradec, Jarošovská 1126/II tel.: 384 321 494, 384 327 505 email: wayproject@wayproject.cz		
Projektant: Ing. Lubomír Hlom	Kontroloval: Josef Šedivý	Zodp. projektant: Ing. Lubomír Hlom			
Stavebník: Město Dačice			Č. zakázky:	<b>820</b>	Paré č.:
Obec: Dačice			Datum:	02/2018	
Stavba: Výstavba cyklostezek v k.ú. Dačice a Bílkov - trasa 3, Dačice – zahrádkářská kolonie Toužín - změna			Formát:	A4	
			Měřítko:		
			Stupeň:	<b>PDPS+ZDS</b>	
Příloha: Dopravně inženýrské opatření			Číslo arch.: <b>10/15</b>	Číslo přílohy: <b>C 1.8</b>	

## Dopravně inženýrské opatření - Technická zpráva

Pro převedení veškeré dopravy po dobu provádění stavby:

### „Výstavba cyklostezek v k.ú. Dačice a Bílkov - trasa 3, Dačice – zahrádkářská kolonie Toužín - změna“

je zpracováno dopravně inženýrské opatření.

Podrobné schéma pro osazení značek není zpracováno. Předpokládá se osazení značek podle typových schémat uvedených v TP 66.

Předpokládá se provádění stavby po dílčích, kratších, úsecích. To je nutné, aby byla umožněna obsluha přiléhajících pozemků.

Úpravy obrub vozovky a ploch za obrubami vozovky je možné provádět za částečné uzavírky vozovky silnice II/151, místních a účelových komunikací. Úpravu připojení účelové komunikace (do zahrádkářské kolonie Toužín) na silnici II/151 doporučujeme provádět za úplné uzavírky účelové komunikace.

Dobu trvání úplné i částečné uzavírky je potřebné omezit na nejkratší možnou dobu.

Pro vyznačení částečné uzavírky se použijí typová schéma pro osazení značek podle TP 66. Objízdné trasy nebudou vyznačovány.

Po celou dobu provádění stavby je nutno zachovat bezpečný přístup pěších.

Bezpečnost prováděných prací i okolního provozu zajistí zhotovitel stavby.

Rozmístění dopravních značek je zřejmé z příložených schéma (převzato z TP 66).

Použije se schéma pro osazení dopravních značek B/5.1, případně B/5.2. pro případy částečné uzavírky. Použije se schéma B/15 pro případy úplné uzavírky. Použije se schéma C/3, případně C/4 pro případy částečné uzavírky silnice II/151.

Osazené přechodné dopravní značení je nutné před započatím stavby nechat odsouhlasit DI Policie ČR Jindřichův Hradec.

Přechodné dopravní značení bude osazeno na červenobíle pruhovaných podpěrných sloupcích (stojancích) osazených do podkladních desek s dostatečnou stabilitou. Spodní okraj značek musí být nejméně 60cm nad přilehlým zpevněním (zábrany nejméně 1m nad zpevněním). Na přechodné dopravní značení budou použity dopravní značky základní velikosti v reflexním provedení. Značky IS11c - směrové tabule pro vyznačení objížděky, budou otočeny vždy správným směrem! Zábrany (značky Z2) budou osvětleny, opatřeny výstražnými světly (signál č. S7).

**Poznámka:** Pro případ osazení svislých dopravních značek na sloupky zabetonované nebo uklínované v zemi kameny nebyla zjišťována existence podzemních vedení v místech osazení dopravních značek!

Po skončení uzavírky se veškeré přechodné dopravní značení odstraní, stávající dopravní značení se uvede do původního stavu, do funkce se uvede nové trvalé dopravní značení (v upravovaném úseku).

Návrh dopravního opatření byl zpracován s použitím publikací:

- Zásady pro dopravní značení na pozemních komunikacích, TP 65, z roku 2013,
- Zásady pro označování pracovních míst na pozemních komunikacích, TP 66, z roku 2015,
- VL 6 – Vybavení pozemních komunikací, 6.1 Svislé dopravní značky.

DI PČR Jindřichův Hradec si vyhrazuje právo kontroly provedeného přechodného značení!



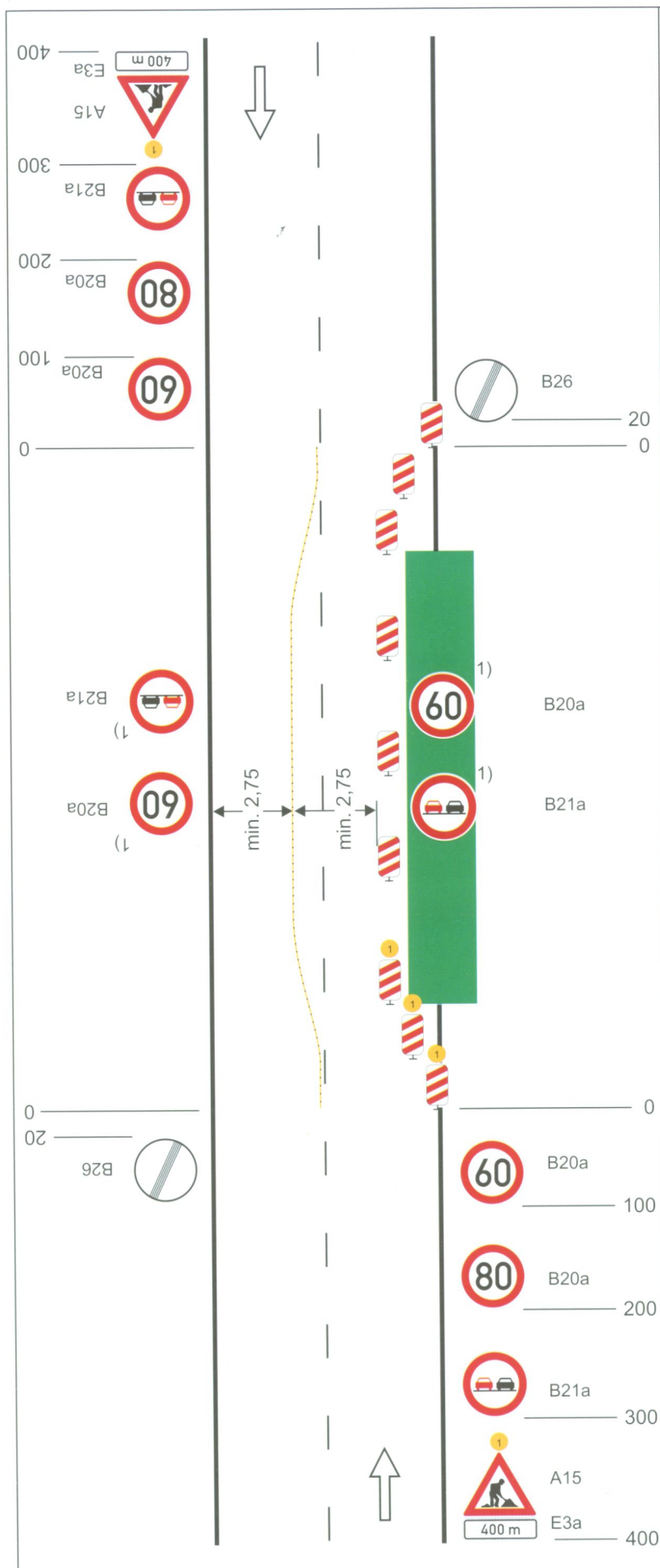




odstup max. 10 m

minimálně 5 výstražných světel typu 1

vzdálenosti v metrech



### Schéma C/3

Standardní pracovní místo. Práce v jízdním pruhu. Dva pomocné jízdní pruhy.

příčná uzávěra jednostrannými směrovacími deskami

oddělení protisměrných jízdních pruhů podle intenzity provozu zvýrazňujícími deskami, dopravními knoflíky (odstup 0,5 - 1 m) fólií nebo barvou

podélná uzávěra oboustrannými směrovacími deskami  
odstup max. 20 m

příčná uzávěra jednostrannými směrovacími deskami

výstražná světla typu 1 na každé směrovací desce

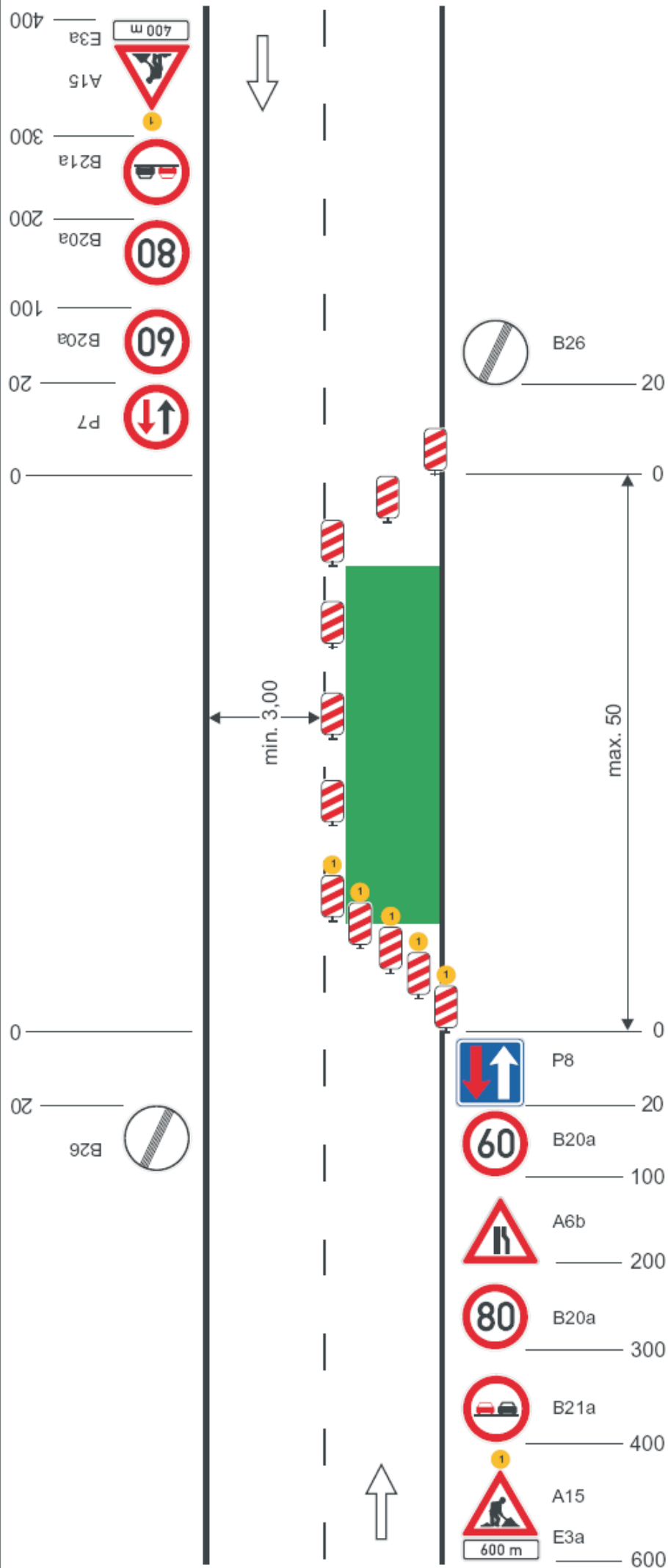
1) opakování v případě podélné uzávěry delší než 300 m po 300 m - 500 m

výstražné světlo typu 1 nebo značka umístěna na fluorescenčním podkladu, v protisměru shodně

vzdálenosti v metrech

## Schéma C/4

Standardní pracovní místo. Zúžení vozovky na jeden jízdní pruh. Úprava přednosti dopravními značkami.



příčná uzávěra jednostrannými směrovacími deskami

podélná uzávěra oboustrannými směrovacími deskami  
odstup max. 20 m

příčná uzávěra jednostrannými směrovacími deskami  
výstražná světla typu 1 na každé směrovací desce

výstražné světlo typu 1 nebo značka umístěna na fluorescenčním podkladu, v protisměru shodně

vzdálenosti v metrech